

1. Obiekt

CIEPLARNIA /22/  
w zespole folwarcznym

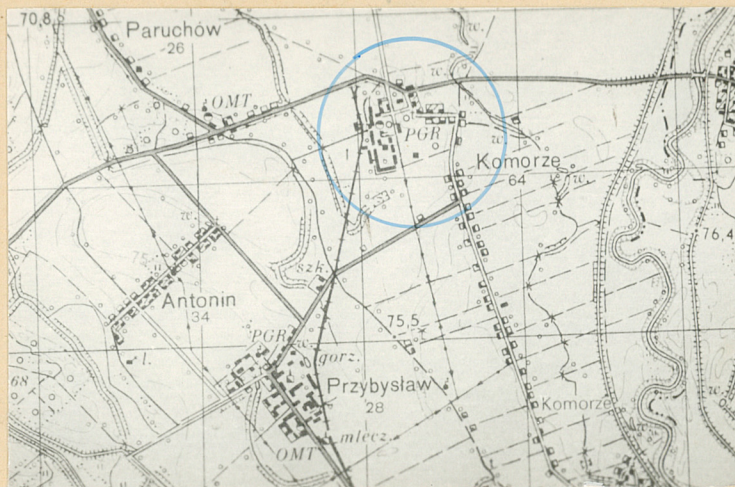
2. Czas powstania

p. XX w.

3. Miejscowość

KOMORZE

11. Zdjęcia, rzut, przekrój, sytuacja, orientacja



4. Adres

Komorze

nr hipoteczny .....

5. Przynależność administracyjna

województwo kaliskie

gmina Żerków

5. Poprzednie nazwy miejscowości

7. Przynależność administracyjna  
1 VI 1975

województwo poznańskie

powiat Jarocin

8. Właściciel i jego adres

ombinat P G R Raszewy  
Zakład Rolny Komorze

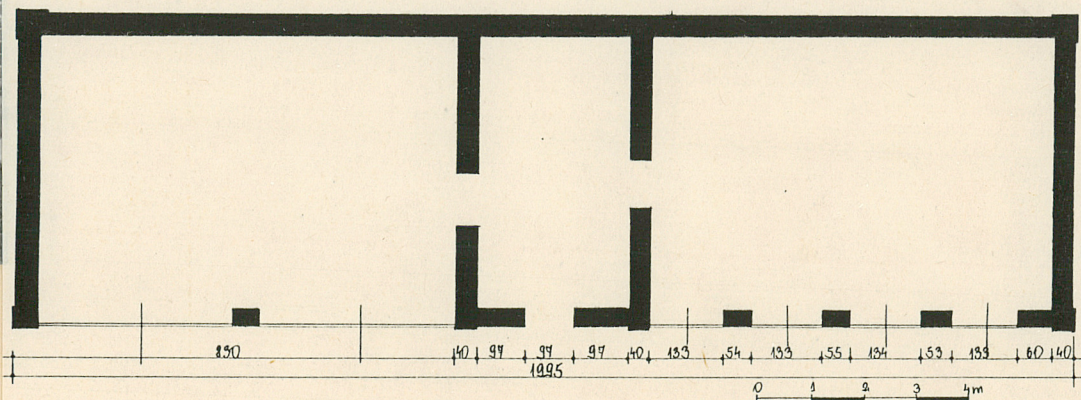
9. Użytkownik i jego adres

Zakład Rolny Komorze

10. Rejestr zabytków:

959/Wup/A

Nr 518 data 22.06.1980





Cieplarnia wraz z nieopodal leżącą piwnicą wzniesiona została prawdopodobnie na początku XX w.

Cieplarnia tzw.rozmnazarnik usytuowany jest na terenie zespołu folwarcznego Komorze położonego przy szosie asfaltowej prowadzącej z Przybysławia do Pogorzeli. Ewidencjonowany obiekt zlokalizowany jest w zachodniej części założenia, na terenie warzywnika-sadu. W odległości 10 m od cieplarni znajduje się piwnica. Warzywnik od strony północno-zachodniej otoczony jest murem ceglany; od południa dochodzi do drogi dojazdowej na teren dziedzina gospodarczego. Po drugiej stronie tego traktu zlokalizowany jest park przydworowy.

#### Materiał

Ściany zewnętrzne/oprócz zachodniej części ściany frontowej/murowane z cegły ceramicznej, w wątku krzyżowym, na zaprawie wapiennej. Elementy dekoracyjne wystroju elewacji - z cegły o sfazowanej krawędzi i z kształtek ceramicznych.

#### Stropów-brak.

Dach: części środkowej obiektu drewniany, krokwiowy; części bocznych - stalowa konstrukcja zbudowana z dwuteowników i płaskownika, oszklona.

Część środkowa obiektu pokryta papą.

Schody wewnętrzne - jednobiegowe, ceglane.

Otwór drzwiowy w kształcie stojącego prostokąta zamkniętego od góry łukiem odcinkowym. Drzwi drewniane, jednoskrzydłowe, deskowo-listwowo-zastrzałowe, jednostronnie opierzone. Dolna część drzwi opierzona jest deskami przybitymi poziomo; górna część deseczkami ułożonymi w tzw. jodełkę.

Otwory okienne w we wschodniej części fasady; okna wypełniają ściankę arkadową; okna metalowe, pojedyncze.

Cieplarnia założona na planie wydłużonego prostokąta, jednotraktowa, trójpomieszczeniowa. Do centralnego pomieszczenia prowadzi otwór drzwiowy z zewnątrz w ścianie południowej, człon centralny skomunikowany jest wewnętrznie z bocznymi.

Bryła cieplarni rozczłonkowana; składa się z trzech członów przylegających do siebie. Człon środkowy i wschodni wyższy zdecydowanie od zachodniego. Poszczególne człony - jednoprzestrzenne. z posadzkami/obecnie gruntem/usytuowanymi poniżej poziomu gruntu otaczającego cieplarnię.



|   |  |  |  |
|---|--|--|--|
| <p>14. Kubatura</p> <p>298m<sup>3</sup></p>   | <p>15. Powierzchnia użytkowa</p> <p>119m<sup>2</sup></p> | <p>16. Przeznaczenie pierwotne</p> <p>Cieplarnia</p>   | <p>17. Użytkowanie obecne</p> <p>Szklarnia</p> |
| <p>18. Prace budowlane i konserwatorskie, ich przebieg i dokumentacja</p> <p>W latach siedemdziesiątych wyremontowano oszklenie dachu członów bocznych, skuto pierwotną posadzkę.</p> |  | <p>19. Stan zachowania (fundamenty, ściany zewnętrzne, ściany wewnętrzne, sklepienia, stropy konstrukcje dachowe, pokrycie dachu, wyposażenie i instalacje)</p> <p>Stan techniczny obiektu dobry. Zniszczone narożne słupki mieszczące przewody kominowe.</p> <p>20. Najpilniejsze postulaty konserwatorskie</p> |  |



21. Akta archiwalne (rodzaj akt, numer i miejsce przechowywania)

22. Bibliografia

23. Źródła ikonograficzne i fotografia (rodzaj, miejsca przechowywania, sygnatury)

24. Uwagi różne

25. Opracował

tekst Małyszko Stanisław 1990 r.

imię, nazwisko, data, podpis

plany, rysunki Małyszko Stanisław 1990 r.

imię, nazwisko, data, podpis  
Małyszko Stanisław 1990 r.

zdjęcia fotogr.

imię, nazwisko, data, podpis

miejsce przechowania negatywów Muzeum Rolnictwa-Szreniawa

Karta po wypełnieniu podlega ochronie na podstawie przepisów prawa autorskiego

26. Adnotacje o inspekcjach, informacje o zmianach (daty, imiona i nazwiska wypełniających)

27. Załączniki

wkładka nr 1,2,3,



|                           |  |   |
|---------------------------|--|---|
| 1. Miejscowość<br>KOMORZE | 2. Obiekt (nazwa jak w karcie)<br>CIEPLARNIA / 2.2. /<br>w zespole folwarcznym | 3. Zawartość wkładki (nazwa obiektu lub materiału uzupełniającego)<br>cd opisu, zdjęcia |
|---------------------------|--|---|



Elewacje ceglane, o bogatym wystroju architektonicznym. Elewacje szczytowe i wzdłużna północna-opięte lizenami biegnącymi przy krawędziach bocznych. Zwieńczone od góry ceglany, wydatnym gzymsem koronującym. Gzyms w dolnej strefie o motywie pseudokroksztanków. Elewacje szczytowe-ślepe; elewacja północna-dwuczłonowa; człon wschodni-wyższy, jednoosiowy, z otworem okiennym zamkniętym od góry łukiem odcinkowym; człon zachodni-niższy-ślepy. Fasada-trójcłonowa, poszczególne człony o różnej wysokości. Poszczególne człony przedzielone lizenami o krawędziach sfazowanych. Lizeny powyżej linii okapu przechodzą w prostopadłościennne słupki które przy krawędzi górnej obwiedzione są ceglany, szerokim fryzem. Słupki te od góry nakryte są kształtkami ceramicznymi zachowanymi obecnie w formie szczątkowej. Człon środkowy fasady-jednoosiowy, z otworem drzwiowym usytuowanym centralnie. Otwór drzwiowy zamknięty jest od góry łukiem odcinkowym; krawędzie otwory zbudowane z cegły o sfazowanej krawędzi. Gzyms nadrożny-ceglany. Między narożnymi słupkami flankującymi ten człon elewacji biegnie krenelaż podparty kroksztynami zbudowanymi z kształtek ceramicznych. Człon wschodni elewacji-czterosiowy, o regularnym rytmie dużych otworów okiennych zamkniętych od góry łukiem odcinkowym. Elewacja członu zachodniego-przeszklona.

## SPIS ZDJĘĆ:

1. Elewacja południowa cieplarni
2. Krenelaż
3. Gzyms koronujący
4. Elewacja wschodnia
5. Elewacja północna
6. Otwór okienny
7. Słupek flankujący człon środkowy fasady
8. Otwór drzwiowy-drzwi wejściowe
9. Elewacja członu centralnego fasady
10. Przeszklenie wschodniej części cieplarni.

Wkładkę założył: Stanisław Małyszko 1990 r.  
(imię, nazwisko, data)

Miejsce przechowywania negatywów: Muzeum Rolnictwa-Szremiawa

Wzór ODZ 1978 r.

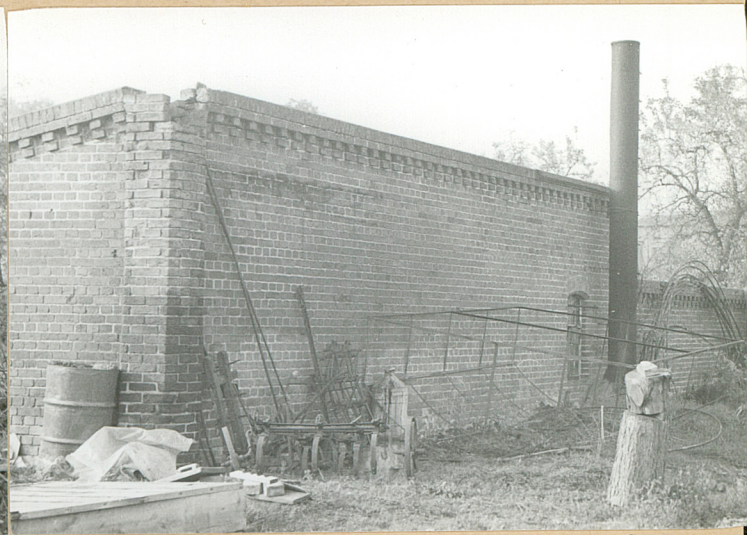




3.



4.



5.



6.



7.



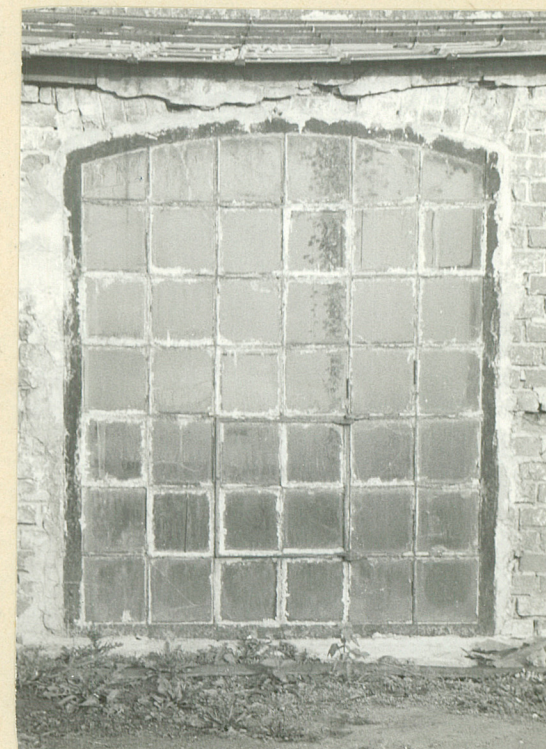
|                           |  |  |
|---------------------------|--|--|
| 1. Miejscowość<br>KOMORZE | 2. Obiekt (nazwa jak w karcie)<br>CIEPLARNIA / 22 /<br>w zespole folwarcznym | 3. Zawartość wkładki (nazwa obiektu lub materiału uzupełniającego)<br>zdjęcia, plan sytuacyjny |
|---------------------------|--|--|



8.



9.



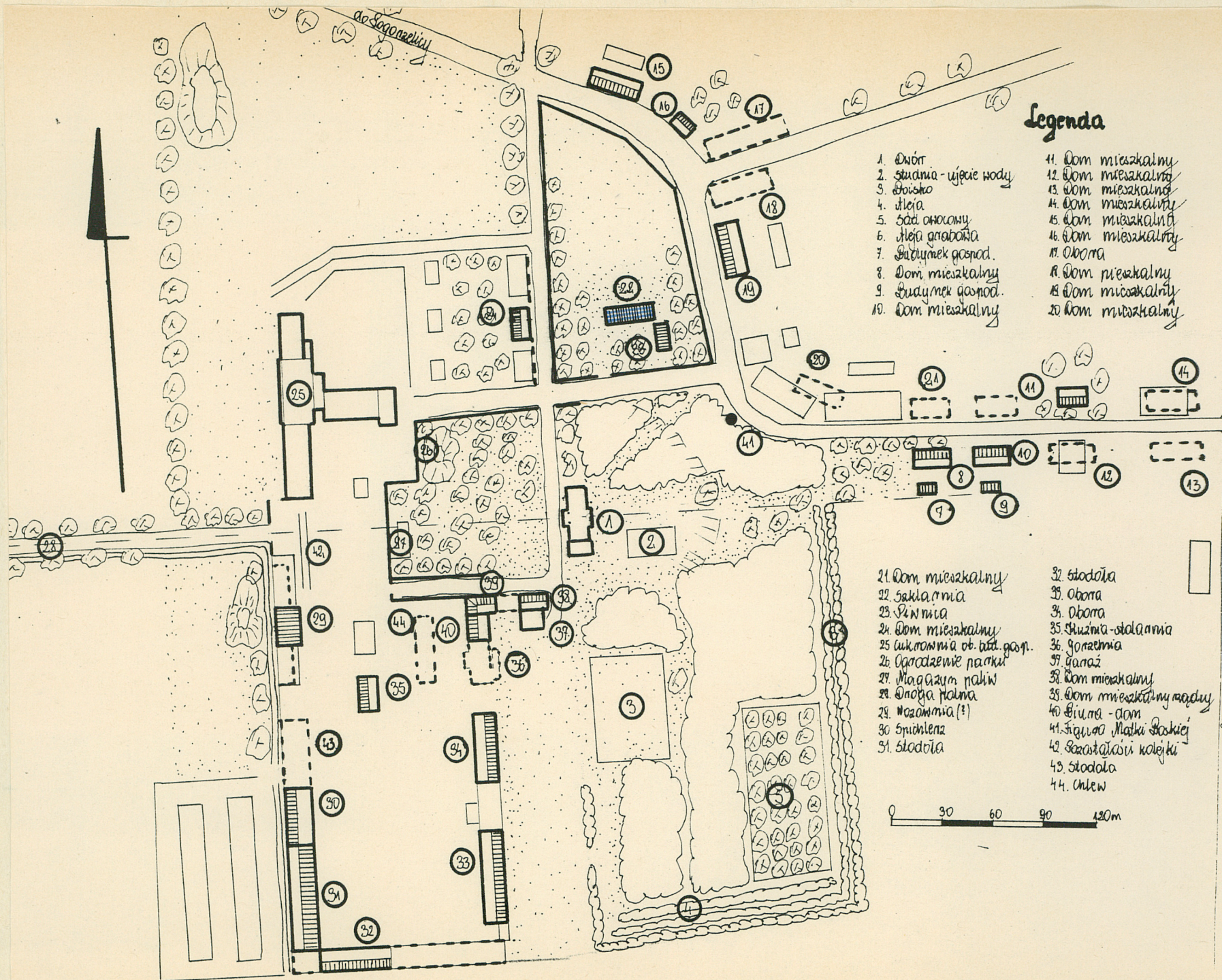
10.

Wkładkę założył: Stanisław Małyszko 1990 r.  
(imię, nazwisko, data)

Miejsce przechowywania negatywów: Muzeum Rolnictwa-Szreniawa

Wzór ODZ 1978 r.





Skala do 120m