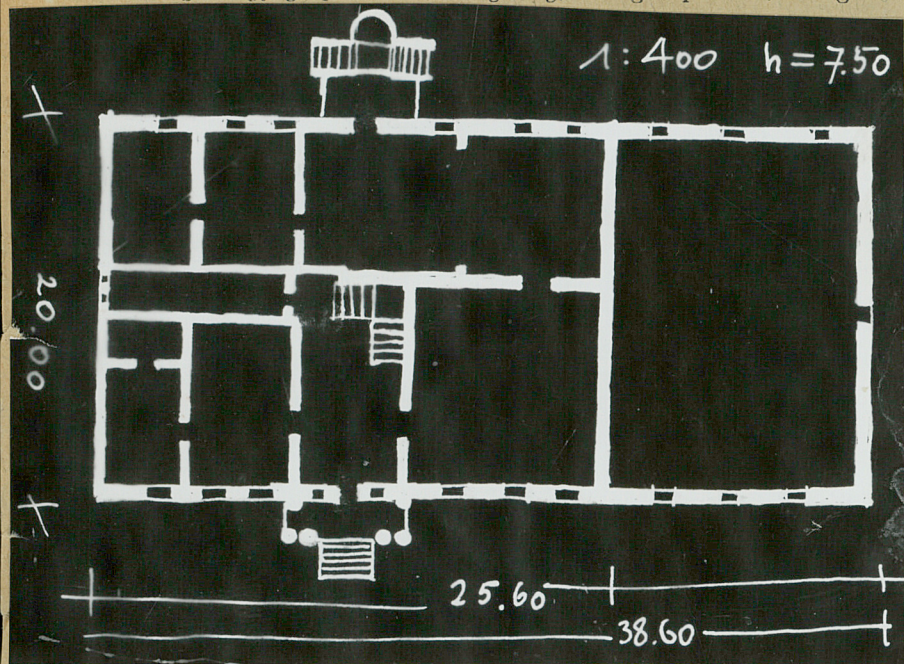


Z Y X W V U T S R P O N M L K J I H G F E D C B A Nr

31. Szkic sytuacyjny, plan schematyczny, uwagi opisowe, fotografia



Fotografował: B. CYNALOWSKI

usytuowany w parku na planie prostokąta z ganikiem wprawy

typu na 4 kolumnach z poddaszem zwieńczonym okładziną trójkątnym krytym. Murowany, otynkowany, podpiwniczony. Dach naciśkowy, kryty dachówką.

32. Przebieg prac konserwatorskich

Rok	Wyszczególnienie prac	Koszt tys. zł



35. Uwagi różne

Fotografował: B. CYNALOWSKI

34. Inspekcje

36. Wypełnił dnia

VI. 1967 B. Cynalewski

37. Sprawdził dnia