

Nr

I

A

B

C

D

F

G

H

I

J

K

L

N

O

P

R

S

T

U

V

W

X

Z

KRAKÓW

1. Obiekt zabytkowy

PAŁAC z oficynami

2. Miejscowość

gm. Żerków

ŚKIEŁÓW

3. Wiek

XVII

4. Styl

klasycyzyczny

5. Kubatura m³

10 003

6. Powierzchnia w m²

a) zabytkowa:

b) użytkowa:

20. Przynależność administracyjna

a) województwo

pomorskie

b) powiat

Tarnobrzeg

c) gmina

Żerków

7. Materiał budowlany

przed zniszczeniem

po odbudowie

11. Ilość budynków

3

14. Grunty należące do zabytku:

ha

21. Stacja

nazwa stacji

odległość od stacji w km

a) kolejowa

Żerków

8

b) autobusowa

a) ściany

cegła

b) sklepienia

-

c) stropy

drewno

d) więzania dachu

drewno

e) krycie dachu

dachówka

12. Ilość kondygnacji

13. Użytkowanie wnętrza według ilości:

a) izb mieszkalnych

b) innych pomieszczeń

c) piwnic

a) ogrody stylowe

b) sady i grunty uprawne

c) lasy

d) wody

e) inne

22. Właściciel i jego adres

Klasa Państwowa

8. Wyposażenie architektoniczne

Wnętrze ozdobione dekoracją malarską, wyłożone parkietem, meblowane.

15. Przeznaczenie pierwotne budynku

mieszkalne

16. Użytkowanie w latach ubiegłych

szkółka, świetlica

17. Użytkowanie obecne

szkółka, dom wczasów Centr. Apteki

18. Nadaje się do użycia na:

cele społ. - kulturalne.

23. Użytkownik i jego adres

Centra Apteki Spółt. - Pomani, ul. Chłopska

24. Inwestor i jego adres:

9. Autorzy i data budowy i przebudowy

Wybudowany w ostatnich latach XVIII w. dla Andrzeja Góreckiego - Ostrowskiego, wg. projektu H. S. - Modlińskiego.

* 1797 r.

19. Data, rodzaj i stopień zniszczeń i odbudowy

Data	OPIS	zniszczenia %	odbudowa %
VIII. 1939 r.	niezniszczony		
XI. 1939 r.	-		
XII. 1945 r.	-		
1959	-		

25. Rejestr zabytku nr

KIV-73/19

poz. 356

rok

11. III. 52.

miejsce przechowywania

26. Nazwa księgi hipotecznej

27. Numer hipoteczny

28. Akta

29. Fotografie

Kolekcja konserwatorska
Poznań

30. Inwentaryzacja pomiarowa

OŚRODEK
DOKUMENTACJI
ZABYTKÓW

10. Udostępnienie

dostępny

Z

X

W

V

U

T

S

R

P

O

N

L

K

J

I

H

G

F

D

C

B

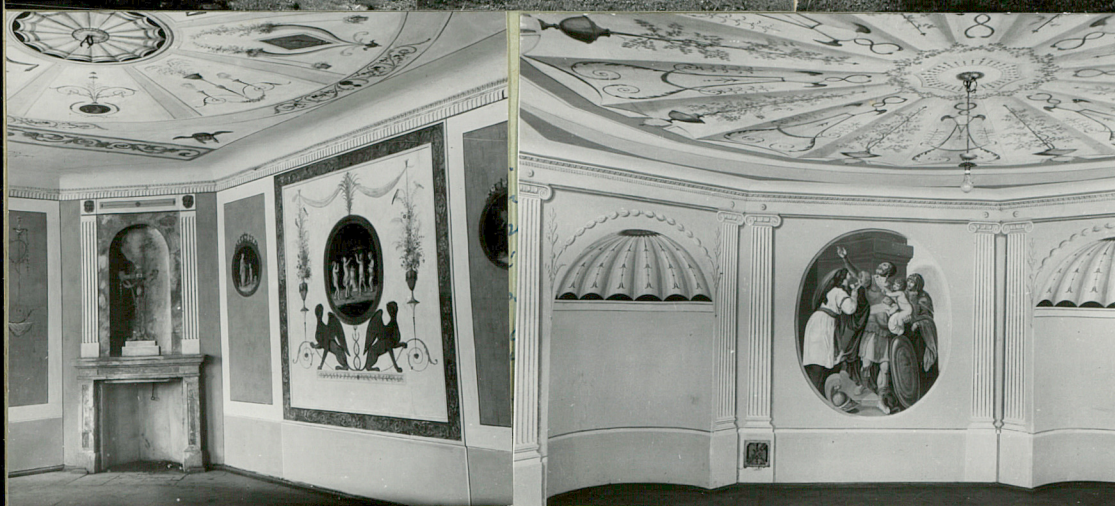
A

Nr



Koszt
tys. zł

Fotografował: B. CYNALOWSKI



Koszty
tys. zł

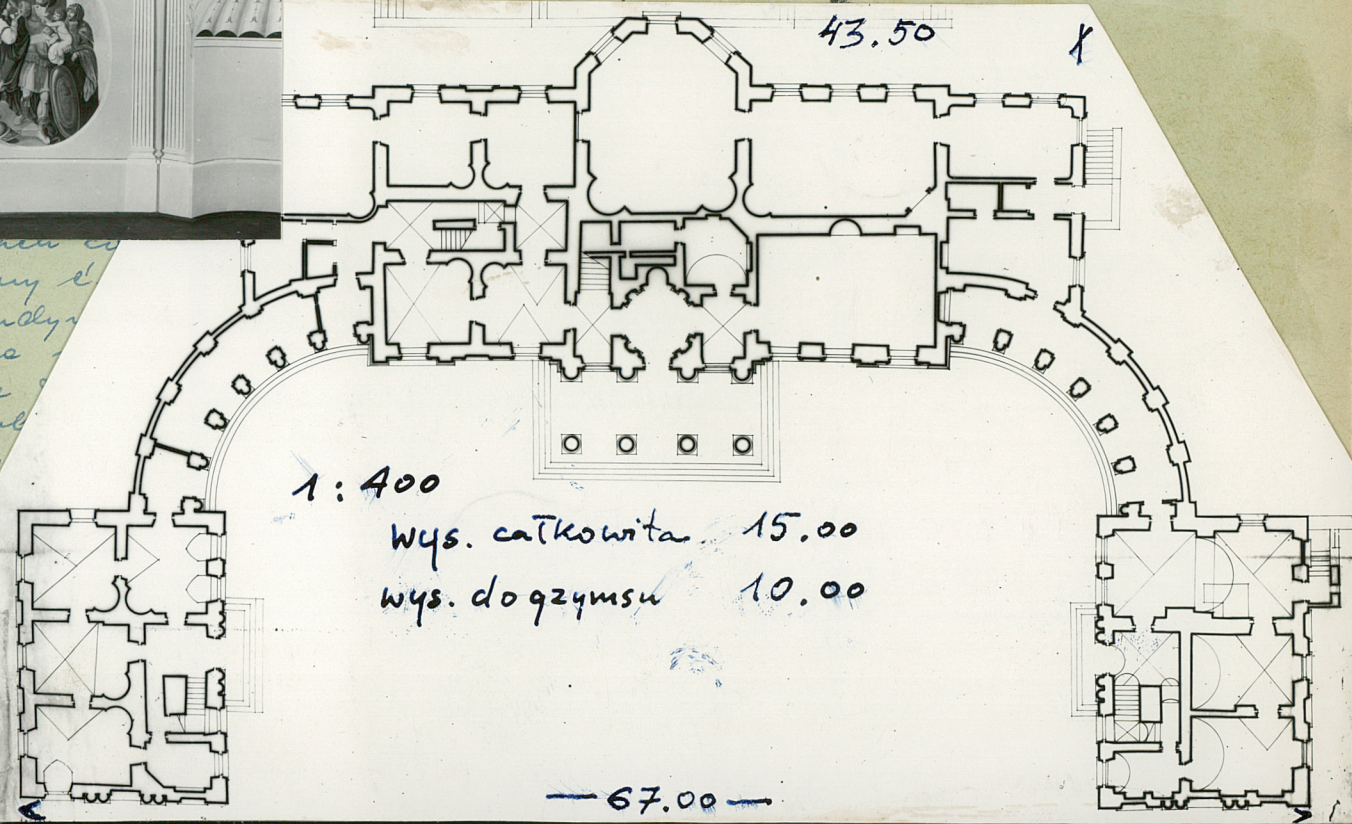
przewidywane

rzeczywiste

34. Inspekcje

43.50

X



1:400

wys. całkowita 15.00

wys. do gzymsu 10.00

— 67.00 —

spadkowy, półkolisty, dachówkowy. Długość podłogi z holistym, arkadowym galeriami z budowlami dwoma oficynami - słownikowymi, na prostokątne, przyciosowe, elewacje boczne we. Dach tamary polski, półkolisty, dachówkowy, wejściowe z ciekawym poskokiem, w pol. blendy tego samego kształtu.

Bibliografia: Drużycki, Drużycki, 35

Sprawdził:

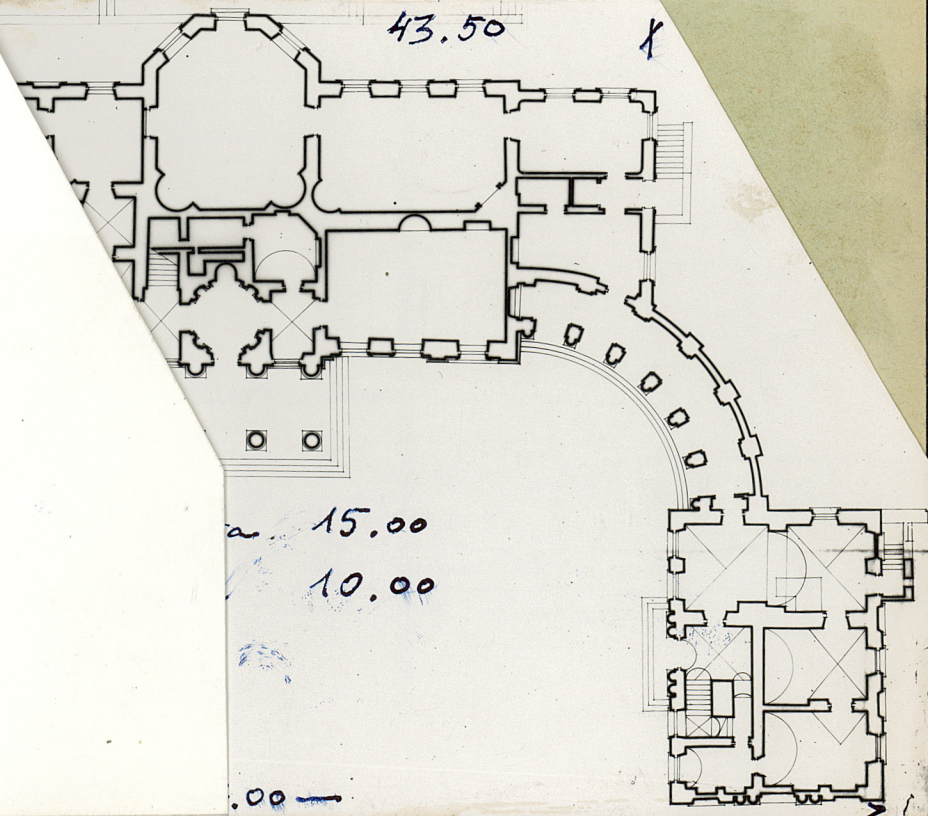
Brunon Cynalewski

V. 1967r.



Koszt
tys. zł

00 -



V. 1967 r.

I

H

G

F

D

C

B

A

Nr



złagrefował: B. CYNALOWSKI

Koszt
tys. zł

przewidywane

rzeczywiste

34. Inspekcje

