

Nr

A

B

C

D

E

F

G

H

I

J

K

L

M

N

O

P

R

S

T

U

V

W

X

Y

Z

1. Obiekt zabytkowy

DAWNA STRÓŻOWKA

ul. Kościelna 3,

2. Miejscowość

ZERKOW

3. Wiek

18.

4. Styl

Klasycystyczny

5. Kubatura m³

390

6. Powierzchnia w m²

130

a) zabytkowa:

b) użytkowa:

7. Materiał budowlany

Przed zniszczeniem

Po odbudowie

11. Ilość budynków

1

14. Grunty należące do zabytku:

ha

a) ściany

cegła

b) sklepienia

cegła

c) słupy

drewno

d) więzania dachu

drewno

e) krycie dachu

dachówka

12. Ilość kondygnacji

1

13. Użytkowanie wnętrza według ilości:

a) izb mieszkalnych

4

b) innych pomieszczeń

1

c) piwnic

1

a) ogrody stylowe

%

b) sady i grunty uprawne

1,5

c) lasy

%

d) wody

%

e) inne

%

20. Przynależność administracyjna

a) województwo

pomorskie

b) powiat

Jarocin

c) gmina

21. Stacja

Nazwa stacji

Odległość od stacji w km

a) kolejowa

Zerkow

5,5

b) autobusowa

Zerkow

22. Właściciel i jego adres

8. Wyposażenie architektoniczne

park

15. Przeznaczenie pierwotne budynku

mieszkalny

16. Użytkowanie w latach ubiegłych

— " —

17. Użytkowanie obecne

— " —

18. Nadaje się do użycia na

— " —

9. Autorzy i data budowy i przebudowy

Udzielający pnyg.
genb. Kowicz 182

19. Data, rodzaj i stopień zniszczeń i odbudowy

Data

O P I S

Zniszczenia %

Odbudowa %

VIII.1939 r.

zniszczenia

XI.1939 r.

%

XII.1945 r.

%

10.53

bardzo poważne zniszczenia 15

10. Udostępnienie

dostępny

25. Rejestr zabytku Nr

rok miejsce przechowywania

26. Nazwa księgi hipotecznej

KW.

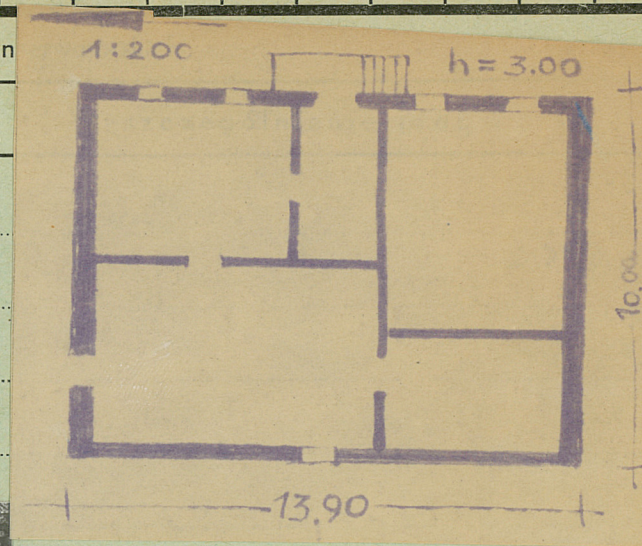
27. Nr hipoteczny

28. Akta

29. Fotografie

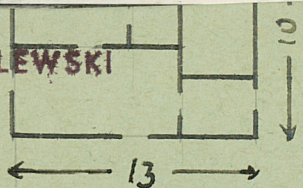
WK2-Poznań

30. Inwentaryzacja pomiarowa



Koszt
tys. zł

Fotografował: B. CYNALOWSKI



Wys. 3

Prosta konstrukcja do budowy
betonowej. Lustrzany w planie
prostokąt. Murowany, obłożony
płaskim. Lustrzany w planie.
Lustrzany w planie. Lustrzany w planie.
Lustrzany w planie. Lustrzany w planie.



Idywane

Rzeczywiste

34. Inspekcje

35. Uwagi różne

36. Wypełnił dnia 30.10.59.

by 400000

37. Sprawdził dnia

1. 1967r

Brunon Cynalewski