

Nr

A

B

C

D

E

F

G

H

I

J

K

L

M

N

O

P

R

S

T

U

V

W

X

Y

Z

dobrej konsule

1. Obiekt zabytkowy

BRAMA ZAMKOWA

2. Miejscowość

ZBASZYN

MIASTO

3. Wiek  
XVI-XVII4. Styl  
późnorennesans.5. Kubatura m<sup>3</sup>  
573 4506. Powierzchnia w m<sup>2</sup>  
44,2

a) zabytkowa: 92

b) użytkowa: 4,80

20. Przynależność administracyjna

a) województwo

Poznańskie

b) powiat

Nowy Tomysl

c) gmina

7. Materiał budowlany

przed zniszczeniem

po odbudowie

11. Ilość budynków

1

14. Grunty należące do zabytku:

ha

21. Stacja

nazwa stacji

odległość od stacji w km

a) ściany

cegła

12. Ilość kondygnacji

3

a) ogrody stylowe

b) sklepienia

-4-

13. Użytkowanie wnętrza według ilości:

b) sady i grunty uprawne

c) stropy

drewn.

a) izb mieszkalnych

4

c) lasy

d) więzania dachu

-1-

b) innych pomieszczeń

-

d) wody

e) krycie dachu

dachówka

c) piwnic

-

e) inne

22. Właściciel i jego adres

Skarb Państwa  
Prezydium MRN Zbaszyn

23. Użytkownik i jego adres

PMRN Zbaszyn  
Muzeum Regionalne Zbaszyn

24. Inwestor i jego adres:

Przydium MRN  
J.W. 26 951 Zbaszyn.25. Rejestr zabytku nr 2. II / 116 / 49  
rok 16.09.1910 miejsce przechowywania

26. Nazwa księgi hipotecznej

27. Numer hipoteczny

28. Akta

29. Fotografie W.K.Z., PKZ. Poznań

30. Inwentaryzacja pomiarowa WKZ

(Wzsk. P.K.Z. Poznań)

OŚRODEK  
DOKUMENTACJI  
ZABYTKÓW

8. Wyposażenie architektoniczne

fryzy rozetowe kute w  
piaskoircu, tabl. funda-  
cyjna z uszkodzoną figurą  
rycerza.

15. Przeznaczenie pierwotne budynku

brama zamkowa

16. Użytkowanie w latach ubiegłych

mieszkalne

17. Użytkowanie obecne

4

18. Nadaje się do użycia na:

muzeum regionalne

9. Autorzy i data budowy i przebudowy

Zbud. 300. XVI-XVII  
1627, odbud. po  
pożarze 1916.  
1964-5 remont Kapitałny i adap-  
tacja na cele muzealne.

19. Data, rodzaj i stopień zniszczeń i odbudowy

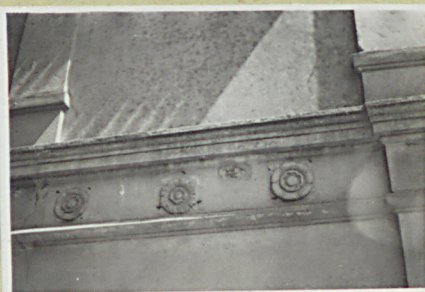
Data	OPIS	znisz- czenia o/o	odbu- dowa o/o
VIII. 1939 r.	wieśnistrzona		
XI. 1939 r.	4		
XII. 1945 r.	4		
VIII. 1965	Stan techn. b. dobry.		

10. Udostępnienie

dostępne



31. Szkic sytuacyjny, plan schematyczny, uwagi opisowe, fotografia

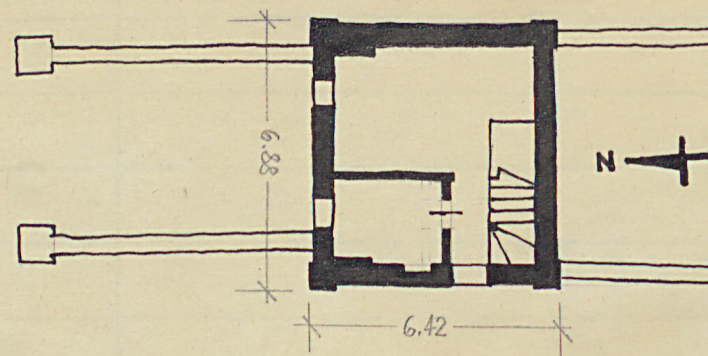


OPIS:

Włączona w pn. odcinek wałów twierdzy, ujętych po bokach przełotu nowszymi murami. Przełot na osi pn.-pd. Murowana, tynkowana. Na planie kwadratu, 3-kondygnacyjna, z środk.kondygnacją wyższą. Nakryta namiotowym dachem z wieżyczką i chorągiewką, na której lityry i daty SG /Stefan Garczyński/ 1806 i HK /Hedwig Klitzing/ 1916. Wnętrze jednoprzestrzenne z nowszym podziałem w dolnej kondygnacji. Od pd. arkada bramy ujęta 2 pilastrami i gzymsem. Przejazd sklepiony kolebką na 2 gurtach. Nad pilastrami ślady obłisków. Druga kondygnacja o pilastrowanych narożach z fryzem i gzymsem. Od pn. po 2 nowsze okna w 2 kondygnacjach, od pd. okna zamurowane, poniżej tabl. fundacyjna z resztkami kartusza i figurką rycerza powyżej. W górnej kondygnacji elewacje z 3 pilastrami, górą fryz rozetowy i gzyms wieńczący.

Bibl.: O.Jonas, Bentschen.Stadt u.Schloss, 1916  
J.Krasoń, Zbąszyń do przełomu w.XVI i XVII, Zbąszyń -Poznań 1935  
Sztuka baroku w Wielkopolsce, BHS 1/1959  
R&E Linette, Kat.pow.nówotomyskiego - PIS

h. 22,0 (do szczytu iglicy)  
h. 12,5 (do gzymsu koron.)



Koszt  
tys. zł

rzeczywiste

34. Inspekcje

36. Wypełnił dnia 12.2.1959

R. i E. Linette

37. Sprawdził dnia

1965 Jan Puc