

Nr **II** A B C D E F G H I J K L M N O P R S T U V W X Y Z

1. Obiekt zabytkowy

RATUSZ

2. Miejscowość

2DUNY

3. Wiek

4. Styl

5. Kubatura m³

1137.5

6. Powierzchnia w m²

a) zabytkowa: 725 b) użytkowa:

20. Przynależność administracyjna

a) województwo

b) powiat

c) gmina

7. Materiał budowlany

przed zniszczeniem

po odbudowie

11. Ilość budynków

1

14. Grunty należące do zabytku:

ha

a) ściany

cegła
głaz

12. Ilość kondygnacji

1

a) ogrody stylowe

b) sklepienia

cegła

13. Użytkowanie wnętrza według ilości:

b) sady i grunty uprawne

c) stropy

drewno

a) izb mieszkalnych

4

c) lasy

d) wiązania dachu

"

b) innych pomieszczeń

9

d) wody

e) krycie dachu

dachówka

c) piwnic

—

e) inne

8. Wyposażenie architektoniczne

lunet

15. Przeznaczenie pierwotne budynku

ratusz

16. Użytkowanie w latach ubiegłych

"

17. Użytkowanie obecne

biblioteka, krytelnia, świetlica

18. Nadaje się do użycia na

"

9. Autorzy i data budowy i przebudowy

Wzm. ok. 1684 r. z fund. Rebele
denagizkiego. Odbudowany
w latach XVIII, rozbudowany
w XIX.

19. Data, rodzaj i stopień zniszczeń i odbudowy

Data	O P I S	znisz- czenia %	odbu- dowa %
VIII. 1939 r.	niezniszczony		
XI. 1939 r.	"		
XII. 1945 r.	"		
X 59	zniszczony	5	
X 65	stan dobry		

25. Rejestr zabytku nr

13/k. 10-93/46/53
rok 1.08.1953

miejsce przechowywania

26. Nazwa księgi hipotecznej

27. Numer hipoteczny

28. Akta

29. Fotografie

30. Inwentaryzacja pomiarowa

10. Udostępnienie

dostępny

31. Szkic sytuacyjny, plan schematyczny, uwagi opisowe, fotografia



usytuowany na
swodku rynku,
murowany, tytko-
wany, parterowy.
od frontu (wch.) sklep
dachu wsparty na
kolumnach, od

zach. debudowany parterowy dom o
charakterze mieszkalnym. Pierwotnie
zapewnie ratusz obok murów obecny
część frontowa z dostawioną lewą od
zach. Wiera konstrukcji miedzianej
miejscowa glinka, u dołu na planie zali-
czonym do kwadratu - górą ośmioboczna
jedna sala sklepiona kolebkowo z łukami
kami. Sufity. Dach kryty dachówką
ceramiczną

32. Przebieg prac konserwatorskich

rok	Wyszczególnienie prac	Koszt tys. zł

34. Koszty w tys. zł	przewidywane	rzeczywiste

34. Inspekcje

35. Uwagi różne

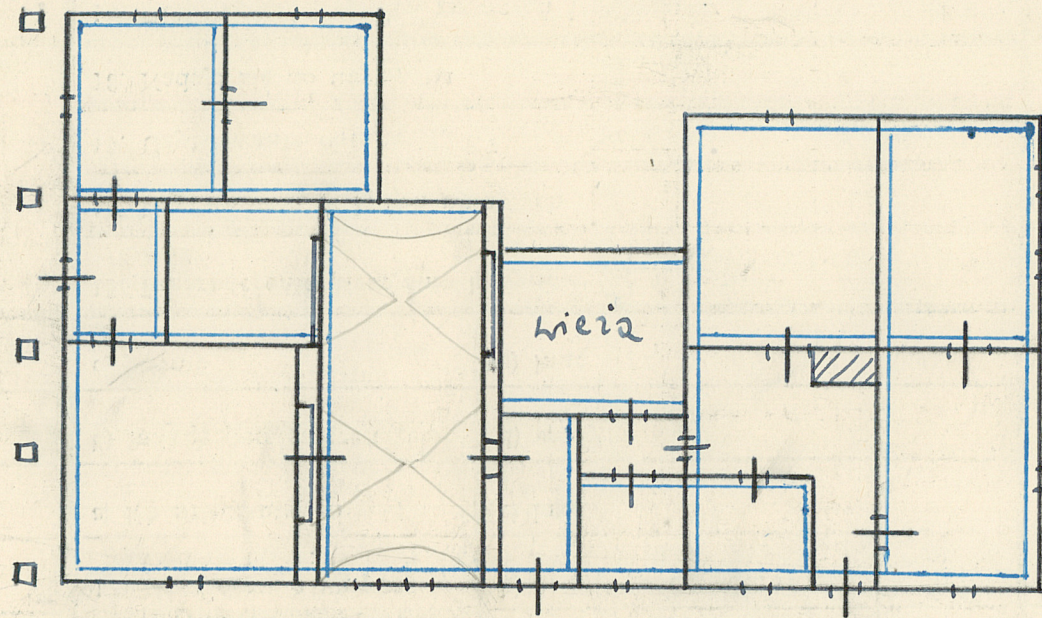
Odmieniony - 1965

36. Wypełnił dnia 159

Łucyphowska

37. Sprawdził dnia

165 Kunt



1:200
h=3,5m