

Nr

IV

A

B

C

D

E

F

G

H

I

J

K

L

M

N

O

P

R

S

T

U

V

W

X

Y

Z

miejscowość

1. Obiekt zabytkowy

DOM ul. Garczyńskich 1.

2. Miejscowość

ZBASZYN

11 MAGIO

3. Wiek

XVIII/XIX

4. Styl

—

5. Kubatura m<sup>3</sup>

ok. 2000

6. Powierzchnia w m<sup>2</sup>

a) zabytkowa: ok. 330 b) użytkowa: ok. 600

20. Przynależność administracyjna

a) województwo

POZNANSKIE

b) powiat

NOWY TOMYŚL

c) gmina

—

7. Materiał budowlany

przed zniszczeniem

po odbudowie

11. Ilość budynków

1

14. Grunty należące do zabytku:

ha

a) ściany

cegła

12. Ilość kondygnacji

2

a) ogrody stylowe

b) sklepienia

—

b) sady i grunty uprawne

c) stropy

drewn.

c) lasy

d) więzania dachu

—h—

d) wody

e) krycie dachu

dachówka

e) inne

podwórze

21. Stacja

nazwa stacji

odległość od stacji w km

a) kolejowa

Zbaszyn

2

b) autobusowa

Zbaszyn

n/n

22. Właściciel i jego adres

Skarb Państwa

23. Użytkownik i jego adres

PMRN Zbaszyn

24. Inwestor i jego adres:

J. W.

9. Autorzy i data budowy i przebudowy

Zbudowany ok. 1800  
remont. (fasady) 1957

19. Data, rodzaj i stopień zniszczeń i odbudowy

Data

O P I S

znisz-  
czenia  
o/oodbu-  
dowa  
o/o

VIII. 1939 r.

niezniszczony

XI. 1939 r.

4

XII. 1945 r.

4

IX. 1965

Stan techn. budynku dobry

10. Udostępnienie

dostępny

25. Rejestr zabytku nr 2655/943A  
rok 4.03.1970 miejsce przechowywania

26. Nazwa księgi hipotecznej

27. Numer hipoteczny

28. Akta

brak

29. Fotografie Archiwum WKZ Poznań

30. Inwentaryzacja pomiarowa

BŚRODEK  
DOKUMENTACJI  
ZABYTKÓW



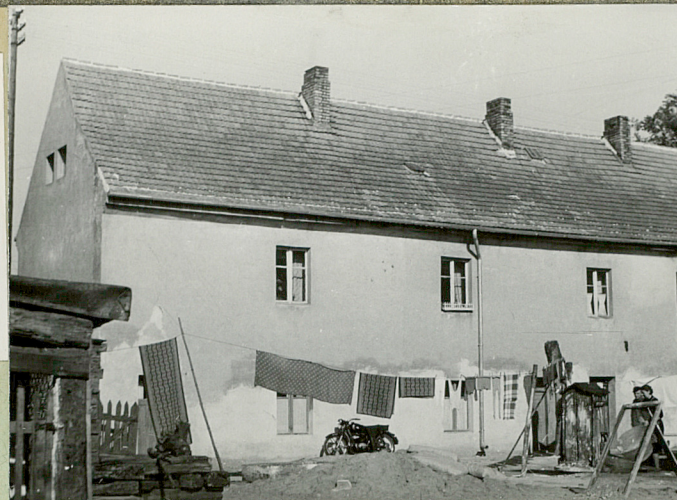
31. Szkic sytuacyjny, plan schematyczny, uwagi opisowe, fotografia



r. 1955

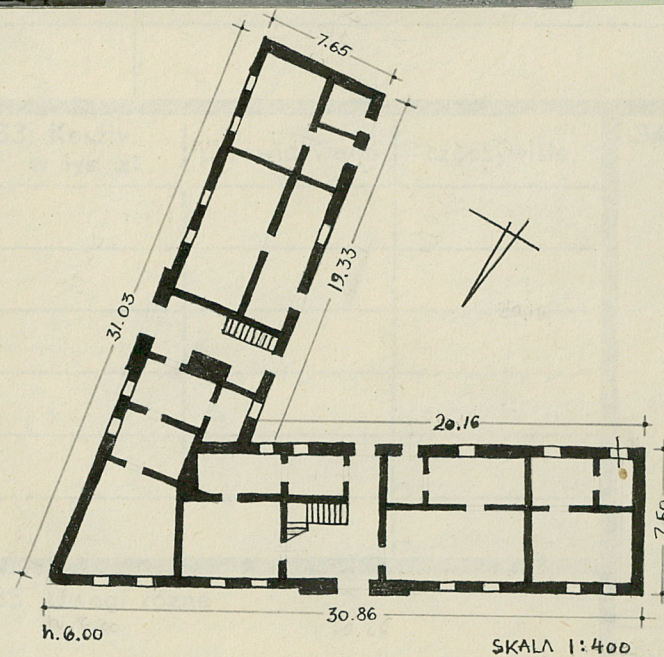


po remoncie 1956



OPIS: Narożny, dwuskrzydłowy, jednym skrzydłem wzdłuż ul. Świerczewskiego /Senatorskiej/. Murowany tynkowany. Piętrowy, dwutraktowy /tylny trakt wąszy/. O dwu sieniach z klatkami schodowymi. Wejścia w dwu płytkich, 3-osiowych ryzalitach zwieńczonych tympanonami. Pasady podzielone były pasami i lizenami /naroże zaokrąglone/ zatartymi w czasie remontu tynków w 1956/57.

Bibl.: R.&E. Linette, Kat. zab. pow. nowotomyskiego - PIS



spekcje

Wypełnił dnia 15.5.1957

R. i E. Linette

37. Sprawdził dnia 1X.1965

*[Signature]*