

Nr

A

B

C

D

E

F

G

H

I

J

K

L

M

N

O

P

R

S

T

U

V

W

X

Y

Z

1. Obiekt zabytkowy

OFICYNA DWORSKA II

2. Miejscowość

ŁOMNICA

3. Wiek

ok. 1770

4. Styl

regionalny

5. Kubatura m³

645,21

6. Powierzchnia w m²

215,07

a) zabytkowa: ok. 160 b) inna: ok. 160

20. Przynależność administracyjna

a) województwo

POZNAŃSKIE

b) powiat

NOWY TOMYŚL

c) gmina gr.

CHROŚNICA

7. Materiał budowlany

przed zniszczeniem

po odbudowie

11. Ilość budynków

1

14. Grunty należące do zabytku:

ha

a) ściany

pruski mur

12. Ilość kondygnacji

1

a) ogrody stylowe

b) sklepienia

/

b) sady i grunty uprawne

c) stropy

drewn.

c) lasy

d) wiązania dachu

-4-

d) wody

e) krycie dachu

tynk

e) inne

21. Stacja

nazwa stacji

odległość od stacji w km

a) kolejowa

Chrośnica

4,5

b) autobusowa

Zbąszyń

6

22. Właściciel i jego adres

Skarb Państwa

23. Użytkownik i jego adres

PGR Zespół Łomnica

24. Inwestor i jego adres:

J. W.

8. Wyposażenie architektoniczne

brak

15. Przeznaczenie pierwotne budynku

oficyna dworska

16. Użytkowanie w latach ubiegłych

"

"

17. Użytkowanie obecne

dom mieszkalny

18. Nadaje się do użycia na:

"

"

9. Autorzy i data budowy i przebudowy

Zbud. ok. 1770

19. Data, rodzaj i stopień zniszczeń i odbudowy

Data

O P I S

znisz-

czeni

%

odbu-

dowa

%

VIII. 1939 r.

nieuszkodzona

XI. 1939 r.

"

XII. 1945 r.

"

IX. 1965

Remontu wymagają tynki elewacji

10. Udostępnienie

dostępna

25. Rejestr zabytku nr

Brak

rok

miejsce przechowywania

26. Nazwa księgi hipotecznej

27. Numer

hipoteczny

28. Akta Archiwum WKZ Poznań

brak

29. Fotografie

30. Inwentaryzacja pomiarowa

BISKOPEL
DOKUMENTACJI
ZABYTKÓW

31. Szkic sytuacyjny, plan schematyczny, uwagi opisowe, fotografia



Elewacja od strony
driedzińca



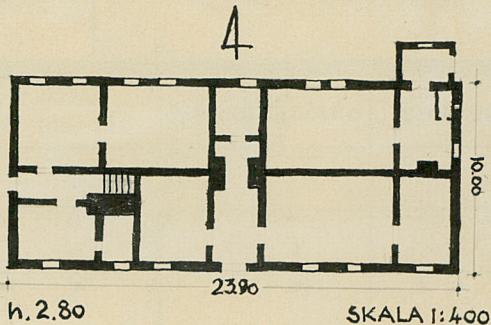
Elewacja od strony
podwórna



Opis.

Elewacja frontowa, zwrócona ku poł., od stro-
ny driedzińca. Z pruskiego muru. Na ru-
cie prostokąta, dwutraktowa, z sienią po-
środku. Nakryta dachem mansardowym,
czterospadowym. Od strony driedzińca po-
środku piętrowa, 2-osiowa wystawka sceny-
towa.

Bibliogr. R. E. Linette, Kat. zab. pow. N. Tomyski
1956, r. pis P. I. S.



nie prac	Koszt tys. zł

34. Inspekcje

35. Uwagi różne

36. Wypełnił dnia 27. 5. 56
R. i E. Linette

37. Sprawdził dnia 1X. 1965