

A B C D E F G H I J K L Ł M N O P R S T U V W X Y Z Nr

18649

1. Obiekt

2213/2

**KAPLICA GROBOWA CHŁAPOWSKICH**

2. Czas powstania

**pocz. XX w.**

3. Miejscowość

**GLESNO**

11. Zdjęcie, rzut, przekrój, sytuacja, orientacja



4.

4. Adres

Glesno

89 – 300 Wyrzysk

nr działki

nr hipoteczny

5. Przynależność administracyjna

województwo wielkopolskie

powiat pilski

gmina Wyrzysk

6. Poprzednie nazwy miejscowości

Glisno

7. Przynależność administracyjna  
przed 01.01.1999 r.

województwo pilskie

gmina Wyrzysk

8. Właściciel i jego adres

Parafia Rzymsko – Katolicka

p.w. św. Jadwigi

Glesno

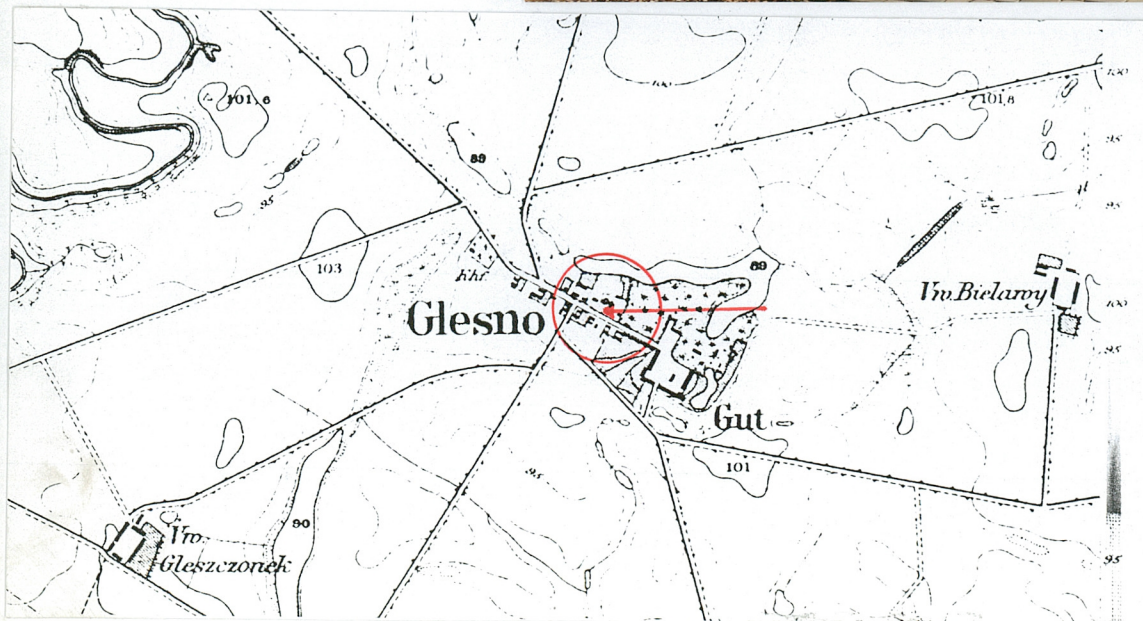
89 – 300 Wyrzysk

9. Użytkownik i jego adres

jak wyżej

10. Rejestr zabytków

Nr A – 7976 data 03.11.1997 r.





12. Autorzy, historia obiektu, określenie stylu

Murowany kościół na obecnym cmentarzu przykościelnym wzmiankowany w 1418 r. W roku 1747 został on rozbudowany a w 1923 rozebrany. Na jego miejscu wybudowano w latach 1924 - '25 kościół w stylu neobarokowym ufundowany przez ówczesnych właścicieli Glesna - Chłapowskich.

W wieku XIX Glesno należało do Zygmunta i Izabeli z Blińskich Kalkstein, które w dziełach rodzinnych otrzymała następnie ich córka Izabela. Izabela wyszła za mąż za Michała Chłapowskiego, i w roku 1892 zamieszkali w Gleśnie. Kaplica grobowa wybudowana została na pocz. XX w. i pochowano w niej Michała Chłapowskiego, który zmarł w 1905 r. Obok niego pochowano w roku 1913 jego brata Karola a w roku 1931 Izabelę z Kalksteinów Chłapowską. Kaplica pierwotnie była cała obłożona kolorową mozaiką kamienną z imitującymi otwory okienne opaskami na elewacjach wschodniej i zachodniej symetrycznie umieszczonymi po bokach.

13. Opis (sytuacja, materiał i konstrukcja, rzut, bryła, elewacje, wnętrze, wyposażenie, instalacje)

**SYTUACJA** Wieś Glesno położona jest ok. 4 km na północny – wschód od Wyrzyska. Kaplica grobowa leży w południowo – wschodniej części cmentarza przykościelnego, na którym centralnie usytuowany jest orientowany neobarokowy kościół wybudowany w 1925 r. Kaplica od strony zachodniej oraz północno – wschodniej porośnięta jest na całej wysokości pnącym bluszczem, przy jej południowo – zachodnim narożniku rośnie lipa. Na zachód od kaplicy znajduje się grób ks. proboszcza Ignacego Kowalskiego (1871 – 1939), zaś na południe w murze zamurowana furtka drewniana. Plac wokół kościoła wyłożony jest kostką brukową a w dalszej części porośnięty trawą i ogrodzony niskim murem z nieregularnych ciosów kamiennych zwieńczonym dwuspadowym ceglany dachem. Główna brama znajduje się w zachodniej części ogrodzenia. Kościół wraz z cmentarzem przykościelnym usytuowany jest w centrum wsi po stronie wschodniej głównej drogi Wyrzysk – Liszkowo. Na zachód od placu kościelnego znajduje się plebania z budynkami gospodarczymi, na wschód – pole i dawny park dworski wraz z dworem i zabudowaniami folwarcznymi, na południe domy mieszkalne zaś od strony północnej teren obniża się w kierunku jeziora Glesno.

**MATERIAŁ, KONSTRUKCJA, TECHNIKA** *Fundamenty* nie dostępne. *Ściany* z cegły pełnej częściowo otynkowane, częściowo obłożone kolorową kamienną mozaiką. *Strop* niedostępny (prawdopodobnie drewniany). *Wieżba dachowa* niedostępna, o małym nachyleniu połaci, dwuspadowa. *Dach:* pokryty papą. *Drzwi* drewniane, łukowo zwieńczone składające się z pionowo złączonych desek z zawiasami pasowymi na zewnątrz. *Okna:* pierwotnie jedno małe w formie półkola okienko obecnie zamurowane.

**RZUT** Kaplica orientowana na rzucie prostokąta zbliżonego do kwadratu wydłużonego w kierunku północ - południe.

**BRYŁA** zwarta jednokondygnacyjna, nakryta dachem dwuspadowym o małym nachyleniu połaci.

**ELEWACJE** *Elewacja zachodnia – frontowa*, szczytowa jednoosiowa z centralnie usytuowanym wejściem. Jej część północna – otynkowana, południowa zaś w znacznej części ceglana z pozostałością kolorowej mozaiki kamiennej. *Elewacja północna*, kalenicowa z centralnie umieszczoną pod drewnianym gzymsem płytą epitafijną z zatartą inskrypcją (widoczny jedynie fragment napisu „Ś.P. IZABELA.....CHŁAPOWSKA.....”) a pod nią siedmioramienna nieregularna gwiazda ułożona z kamiennej mozaiki. Część zachodnia tej elewacji otynkowana. *Elewacja wschodnia*, szczytowa obłożona kolorową, kamienną mozaiką z centralnie umieszczonym zamurowanym w formie półkola otworem okiennym ujętym w drewniane opaski, nad nim płyta epitafijna z zatartą inskrypcją. Po stronie południowej tej elewacji prostokątny fragment opaski ułożony z mozaiki imitujący okno. *Elewacja południowa*, kalenicowa, ceglana z pozostałościami mozaiki kamiennej.

**WNĘTRZE** niedostępne.



14. Kubatura	15. Powierzchnia użytkowa	16. Przeznaczenie pierwotne	17. Użytkowanie obecne
73 m <sup>3</sup>	21 m <sup>2</sup>	KAPLICA GROPBOWA	KAPLICA GROBOWA - nieдоступna
18. Prace budowlane i konserwatorskie, ich przebieg i dokumentacja		19. Stan zachowania (fundamenty, ściany zewnętrzne, ściany wewnętrzne, sklepienia, stropy, konstrukcje dachowe, pokrycie dachu, wyposażenie i instalacje)	
Częściowo otynkowano ściany. W roku 1985 zamurowano otwór okienny, zaś w roku 2003 zabito wejście z powodu włamań do grobowca.		Konstrukcja ścian, stropu i dachu w stanie zadawalającym. Ściany porośnięte bluszczem, mozaikowa okładzina ścian zachowana fragmentarycznie, płyty epitafijne zatarte, okno zamurowane, drzwi zachowane - zabite przed włamaniami.	
		20. Najpilniejsze postulaty konserwatorskie	
		Budynek wymaga remontu polegającego na przywróceniu otworu okiennego, oczyszczeniu ścian z pnącego bluszczu, odtworzeniu pierwotnej okładziny mozaikowej oraz odrestaurowaniu płyt epitafijnych.	



21. Akta archiwalne (rodzaj akt, numery i miejsce przechowywania)

mapa topograficzna ( Messtischblatt) 1 : 25 000 ark. 1422 z 1876 r.

22. Bibliografia

W. Łęcki – „Województwo pilskie”, PWN-Warszawa-Poznań 1988 r.  
Dezydery Chłapowski - „Chłapowscy. Kronika Rodzinna” - Warszawa 1998 r.

Katalog Zabytków Sztuki w Polsce, t. XI, dawne województwo  
bydgoskie, zeszyt XX, Wyrzysk, Nakło i okolice - Warszawa 1980 r.

23. Źródła ikonograficzne i fotografia (rodzaj, miejsce przechowywania, sygnatury)

2 fotografie wykonane przez Henryka Greckiego w 1992 r. - „, Karta  
cmentarza przykościelnego w Glesnie)

1 fotografia wykonana przez Henryka Klundera w 1990 r - „Karta  
ewidencyjna zespołu folwarcznego w Glesnie”

- w zbiorach WO SOZ w Poznaniu, Delegatura w Pile

24. Uwagi różne

25. Opracował

tekst – mgr inż. Iwona Żerebiło VIII 2003 r.

plany, rysunki – mgr inż. Iwona Żerebiło VIII 2003 r.

zdjęcia fotogr. – mgr inż. Iwona Żerebiło VIII, XI 2003 r.

miejsce przechowywania negatywów – Wojewódzki Oddział Służby  
Ochrony Zabytków w Poznaniu, Delegatura w Pile

*Karta po wypełnieniu podlega ochronie na podstawie  
Przepisów prawa autorskiego.*

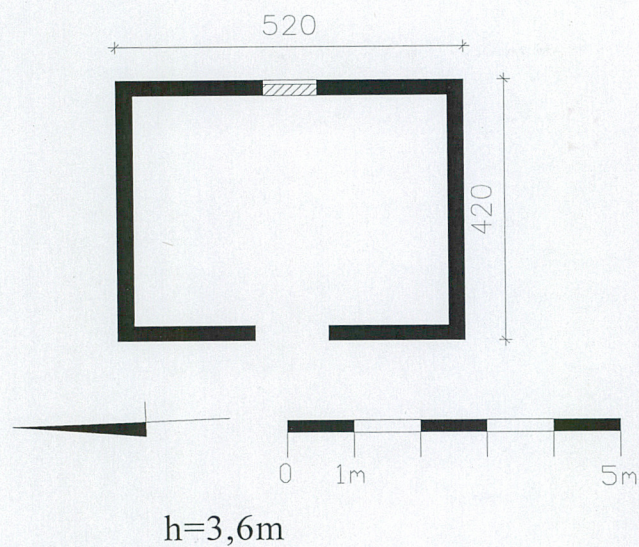
26. Adnotacje o inspekcjach, informacje o zmianach (daty, imiona i nazwiska wypełniających)

27. Załączniki

wkładki szt. 4.



1. Miejscowość <b>GLESNO</b>	5. Obiekt (nazwa jak w karcie)	6. Zawartość wkładki (nazwa materiału uzupełniającego)
2. Gmina Wyrzysk	<b>KAPLICA GROBOWA CHŁAPOWSKICH</b>	rzut, sytuacja, fotografie
3. Powiat pilski		
4. Województwo wielkopolskie		



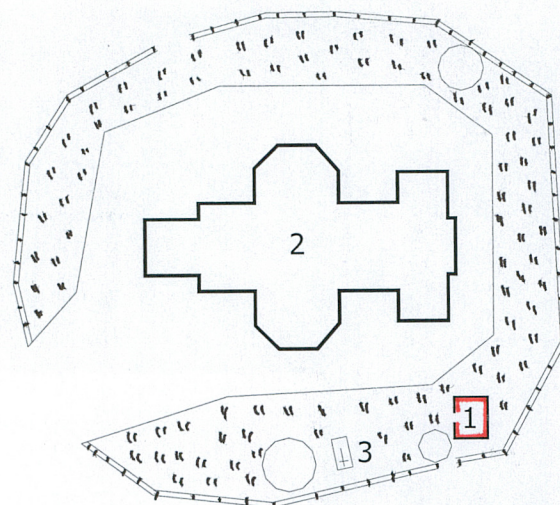
2.

Wkładkę założył: **mgr inż. Iwona Żerebiło**

Miejsce przechowywania negatywów - **WO SOZ w Poznaniu, Delegatura w Pile**



4



1- Kaplica grobowa

2- kościół

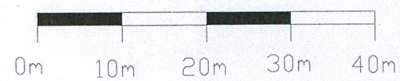
3- nagrobek

4- plebania

— - - - - ogrodzenie

○ - lipa

park pałacowy





1. Miejscowość <b>GLESNO</b>	5. Obiekt (nazwa jak w karcie)	6. Zawartość wkładki (nazwa materiału uzupełniającego)
2. Gmina Wyrzysk	<b>KAPLICA GROBOWA CHŁAPOWSKICH</b>	fotografie
3. Powiat pilski		
4. Województwo wielkopolskie		



3.



4.

Wkładkę założył: **mgr inż. Iwona Żerebilo**

Miejsce przechowywania negatywów - **WO SOZ w Poznaniu, Delegatura w Pile**





5.



6.



7.



1. Miejscowość **GLESNO**  
 2. Gmina Wyrzysk  
 3. Powiat pilski  
 4. Województwo wielkopolskie

5. Obiekt (nazwa jak w karcie)

**KAPLICA GROBOWA  
 CHŁAPOWSKICH**

6. Zawartość wkładki (nazwa materiału uzupełniającego)

fotografie



9.

8. Wkładkę założył: **mgr inż. Iwona Żerebilo**  
 Miejsce przechowywania negatywów - WO SOZ w Poznaniu, Delegatura w Pile





10.



11.



12.



1. Miejscowość <b>GLESNO</b> 2. Gmina Wyrzysk 3. Powiat pilski 4. Województwo wielkopolskie	5. Obiekt (nazwa jak w karcie)  <b>KAPLICA GROBOWA CHŁAPOWSKICH</b>	6. Zawartość wkładki (nazwa materiału uzupełniającego)  fotografie, spis fotografii
--	---	---

Spis fotografii:

1. Widok na elewacje zachodnia i północną.
2. Fragment elewacji północnej.
3. Elewacja wschodnia.
4. Widok na elewacje południowa i zachodnią.
5. Fragment elewacji wschodniej.
6. Zamurowane okno w elewacji wschodniej.
7. Tablica epitafijna na elewacji północnej.
8. Drzwi w elewacji zachodniej.
9. Fragment tablicy epitafijnej na elewacji wschodniej.
10. Elewacja zachodnia – stan z 1992 r. (karta cmentarza).
11. Tablica epitafijna na elewacji północnej – stan z 1992 r. (karta cmentarza).
12. Widok na elewacje wschodnią i północną – stan z 1990 r. (karta zespołu folwarcznego).

Wkładkę założył: **mgr inż. Iwona Żerebiło**

Miejsce przechowywania negatywów - **WO SOZ w Poznaniu, Delegatura w Pile**



