

Nr

A

B

C

D

E

F

G

H

I

J

K

L

M

N

O

P

R

S

T

U

V

W

X

Y

Z

1. Obiekt zabytkowy

OFICYNA DWORSKA I

2. Miejscowość

ŁOMNICA

3. Wiek

ok. 1770

4. Styl

regionalny

5. Kubatura m³669,2
ok. 4006. Powierzchnia w m²

a) zabytkowa ok. 130 b) użytkowa ok. 130

20. Przynależność administracyjna

a) województwo

POZNANSKIE

b) powiat

NOWY TOMYŚL

c) gmina gr.

CHROŚNICA

7. Materiał budowlany

przed zniszczeniem

po odbudowie

a) ściany

pruski mur

b) sklepienia

/

c) stropy

drewn.

d) wiązania dachu

-H-

e) krycie dachu

tynk

11. Ilość budynków

1

12. Ilość kondygnacji

1

13. Użytkowanie wnętrza według ilości:

a) izb mieszkalnych

8

b) innych pomieszczeń

/

c) piwnic

/

14. Grunty należące do zabytku:

ha

a) ogrody stylowe

b) sady i grunty uprawne

c) lasy

d) wody

e) inne

21. Stacja

nazwa stacji

odległość od stacji w km

a) kolejowa

Chrośnica

4,5

b) autobusowa

Zbąszyń

6

22. Właściciel i jego adres

Skarb Państwa

23. Użytkownik i jego adres

PGR Zespół Łomnica

24. Inwestor i jego adres:

J. W.

8. Wyposażenie architektoniczne

brak

15. Przeznaczenie pierwotne budynku

oficyna dworska

16. Użytkowanie w latach ubiegłych

/

/

17. Użytkowanie obecne

dom mieszkalny

18. Nadaje się do użycia na:

/

/

9. Autorzy i data budowy i przebudowy

Zbud. ok. 1770

19. Data, rodzaj i stopień zniszczeń i odbudowy

Data	O P I S	znisz- czenie %	odbu- dowa %
VIII. 1939 r.	niesunięta		
XI. 1939 r.	/		
XII. 1945 r.	/		
IX. 1965	Wzmocnienia wymaga Konstrukcja Seian zewn.		

25. Rejestr zabytku nr.

brak

rok

miejsce przechowywania

26. Nazwa księgi hipotecznej

27. Numer hipoteczny

28. Akta

/ brak

29. Fotografie Archiwum WKZ Poznań

30. Inwentaryzacja pomiarowa

URZĄD
DOKUMENTACJI
ZABYTKÓW

10. Udostępnienie

dostępna

31. Szkic sytuacyjny, plan schematyczny, uwagi opisowe, fotografia

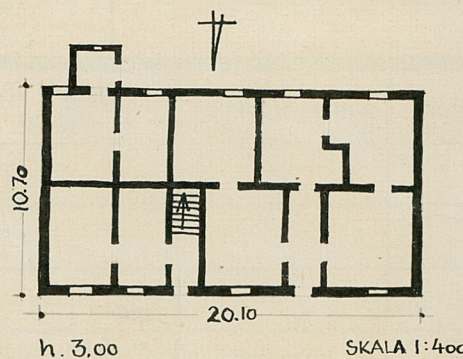


Elevacja od podwórza Elevacja od dziedzińca
strony

Opis

Elevacja frontowa zwrócona ku poł., od strony dziedzińca. 2-przeglądowy mur. Na rzucie prostokąta, parterowa chłotraktowa z klatką pośrodku. Nakryta dachem mansardowym czterospadowym. Od strony dziedzińca pośrodku piętrowa 2-osiowa wystawka z drewnianym rusztem zdobionym drewnianymi spływami.

Bibliogr.: R. i E. Linette Kat. zab. pow.
Nowy Tomyl, 1956, napis P. I. S.



prac	Koszt tys. zł

gwiste

34. Inspekcje

35. Uwagi różne

36. Wypełnił dnia 27.5.56

R. i E. Linette

37. Sprawdził dnia 1X. 1965