

A B C D E F G H I J K L L M N O P R S T U V W X Y Z

Nr 18634
WIELKOPOLSKIE

1. Obiekt

OBORA Z MAGAZYNEM / nr 7/

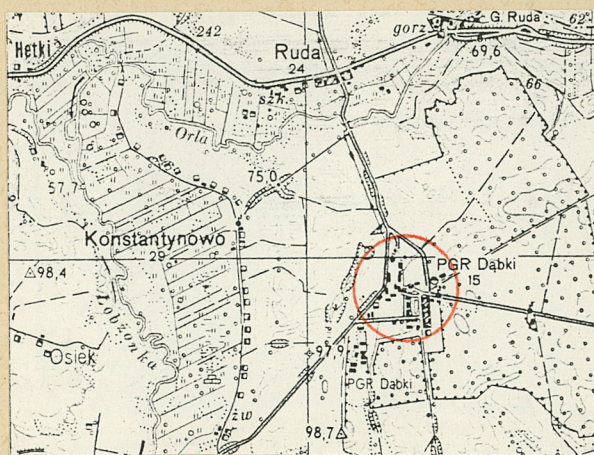
2. Czas powstania

IV ćw.XIX ?

3. Miejscowość

D A B K I

11.



4. Adres

DABKI

89-300 Wyrzysk

nr hipoteczny

5. Przynależność administracyjna

województwo Wyrzysk

gmina pilskie

6. Poprzednie nazwy miejscowości

Dombke

7. Przynależność administracyjna
1 VI 1975

województwo Wyrzysk

powiat bydgoskie

8. Właściciel i jego adres

PGR Dąbki

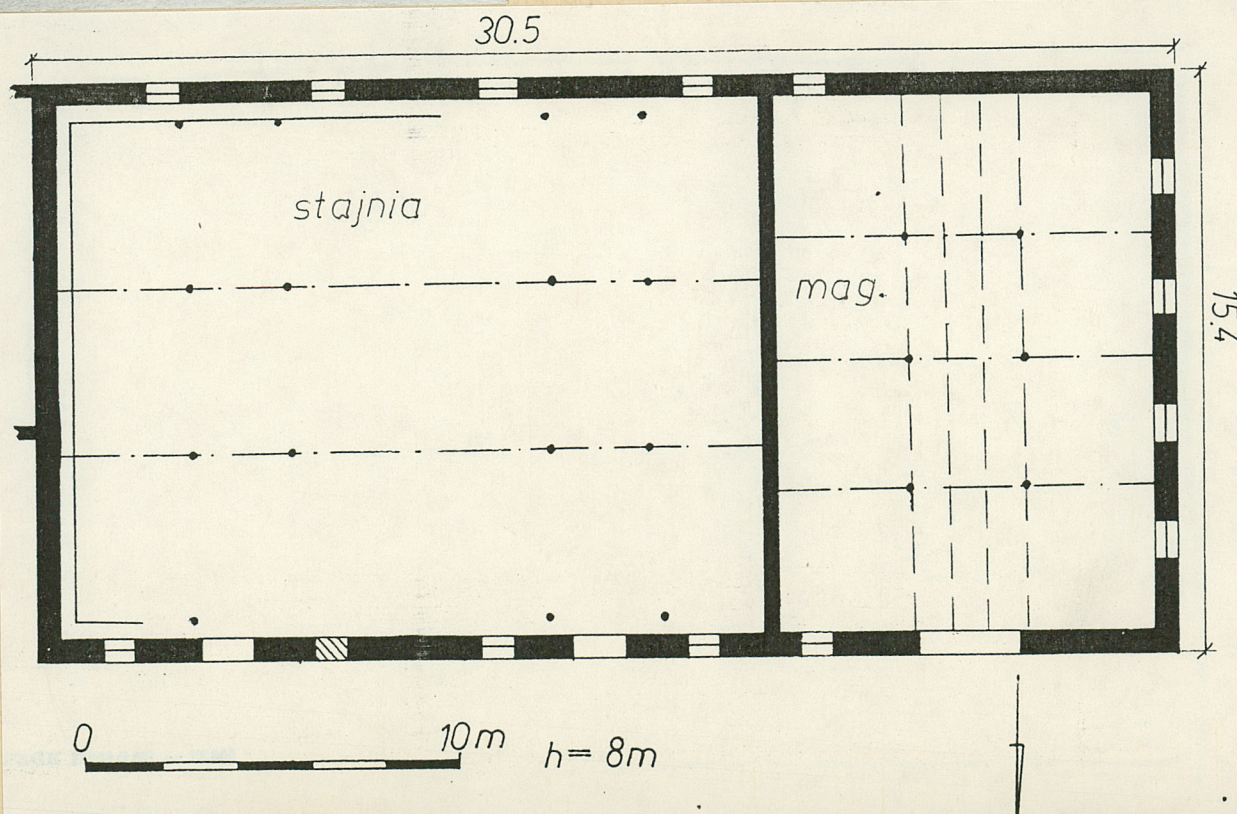
89-300 Wyrzysk

9. Użytkownik i jego adres

j.w.

10. Rejestr zabytków:

Nr data



12. Autorzy, historia obiektu, określenie stylu

Obiekt wybudowano przypuszczalnie w IV ćw. XIX w. z przeznaczeniem na oborę oraz magazyn, funkcji tej nie zmienił do dziś.

13. Opis (sytuacja, materiał i konstrukcja, rzut, bryła, elewacje, wnętrze wyposażenie, instalacje)

SYTUACJA- Obiekt wchodzi w skład wielobudynkowego założenia folwarcznego, wybudowano go w ramach pd. części podwórza gospodarczego, na osi wsch.zach na terenie hipsometrycznie nie zróżnicowanym;

Materiał, konstrukcja, technika

ściany - z cegły pełnej, na zaprawie cementowo-wapiennej, w wątku krzyżowym, współcześnie /?/ tynkowane ściany pn.pd. i zach;

strop - drewniany "nagi" wsparty na ścianachzew.inw. oraz na dwóch /część wsch./ lub trzech /część zach./ rzędach słupów drewnianych podtrzymujących również drewniane podciąg;

wieżba dachowa - niedostępna ;

dach - na rzadkim deskowaniu pokryty współcześnie eternitem ;

posadzka - częściowo cementowa, częściowo ceglana ;

okna - drewniane, jednokrosnowe, dwuskrzydłowe ze słupkiem lub metalowe, stałe, wielokwaterowe ;

wrota - drewniane, dwuskrzydłowe deskowo-listwowo-zastrzałowe na zawiasach pasowych ;

Rzut - Budynek założony na planie wydłużonego prostokąta z wejściami w ścianie pn. ;

Bryła - prosta, zwarta, budynek niepodpiwniczony, jednokondygnacyjny z użytkowym poddaszem, dach dwuspadowy o dużym kącie spadupołaci, z niewielkimi okapami, w połaci pn. występują dwie ceglane nadstawki z otworami gospodarczymi ;

14. Kubatura

2820m³

15. Powierzchnia użytkowa

940m²

16. Przeznaczenie pierwotne

obora z magazynem

17. Użytkowanie obecne

obora z magazynem

18. Prace budowlane i konserwatorskie, ich przebieg i dokumentacja

doraźne remonty / malowane ściany/

19. Stan zachowania (fundamenty, ściany zewnętrzne, ściany wewnętrzne, sklepienia, stropy konstrukcje dachowe, pokrycie dachu, wyposażenie i instalacje)

Stan wszystkich elementów względnie dobry, tylko
silnie zniszczona konstrukcja drewniana stropu.

20. Najpilniejsze postulaty konserwatorskie

22. Bibliografia

24. Uwagi różne

25. Opracował

tekst

.....
 imię, nazwisko, data, podpis

.....
 imię, nazwisko, data, podpis

.....
 imię, nazwisko, data, podpis

miejsce przechowania negatywów

Karta po wypełnieniu podlega ochronie na podstawie przepisów prawa autorskiego

26. Adnotacje o inspekcjach, informacje o zmianach (daty, imiona i nazwiska wypełniających)

27. Załączniki

2 wkładki

1. Miejscowość

DABKI

2. Obiekt (nazwa jak w karcie)

Obora z magazynem /nr 7/

3. Zawartość wkładki (nazwa obiektu lub materiału uzupełniającego)

c.d. pkt 13

Elewacja - pn. pierwotnie 8 lub 9 osiowa o symetrycznym rozmieszczeniu otworów ściennych trzykrotnie powtórzony układ: otwór okienny, drzwiowy okienny/, otwory te są o wykroju stojących prostokątów zwieńczone łękiem odcinkowym, otwory okienne o ceglanych parapetach, na poziomie poddasza zastosowano liczne małe wietrzniki, elewacje pd. 5 lub 6 osiowa o symetrycznym rozkładzie otworów okiennych tej samej konstrukcji co w elewacji pn., elewacje zach. 4-osiova- analogicznie opracowana jak elewacja pd., elewacja wsch. charakteryzuje się bogactwem detali architektonicznych, do wysokości poddasze obiekt został zniszczony przez współczesne dobudówki, na wysokości poddasza zastosowano dwa poziomy blend okiennych, główne blendy ustawione w centrum szczytu są o wykroju stojących prostokątów zwieńczone łękiem pełnym połączone parapetem ceglanych, po ich bokach po dwie małe blendy o podobnej konstrukcji, poniżej natomiast trzy pary małych prostokątnych blend, powyżej blend jest znak krzyża i gwiazdy sześcioramiennej wykonany przy zastosowaniu odmiennego ustawienia cegieł, elewacja urozmaicona jest licznymi, małymi ozdobami o kształcie znaku karo wykonanego przy zastosowaniu dachówek;

Wnętrze - dwuprzestrzenne, tynkowane ;

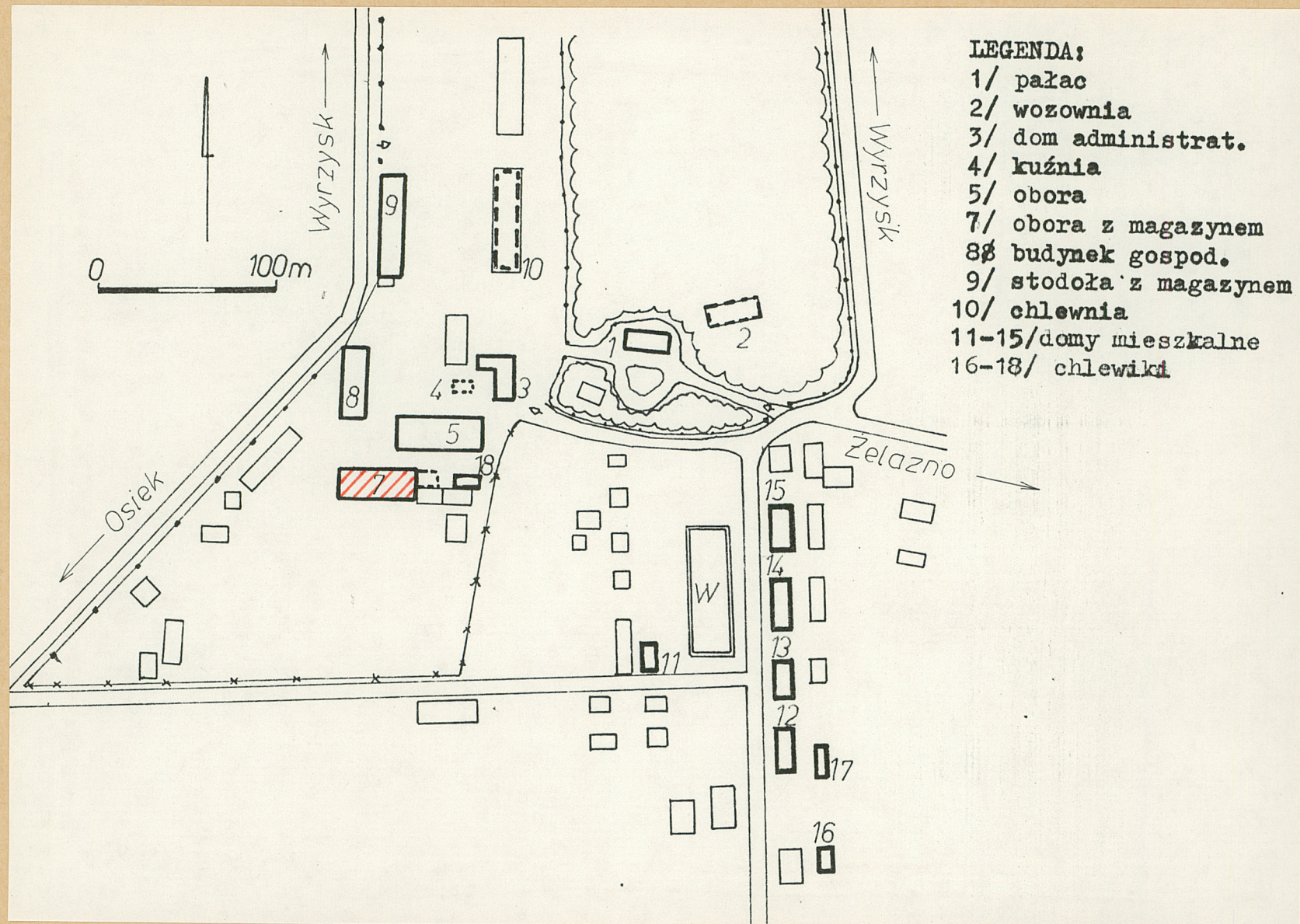
Wyposażenie- zachowały się koryta przypuszczalnie o starej metryce ;

Instalacja-elektryczna, odgromowa

Wkładkę założył: Piotr Klunder 26.06.1990
(imię, nazwisko, data)

Wzór ODZ 1978 r.

Miejsce przechowywania negatywów: MNR Sz. reniawa



1. Miejscowość

DĄBKİ

2. Obiekt (nazwa jak w karcie)

OBORA Z MAGAZYNEM (nr 7)

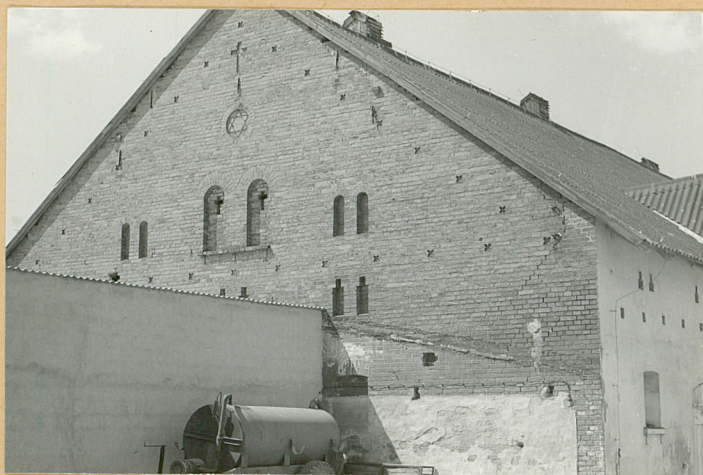
3. Zawartość wkładki (nazwa obiektu lub materiału uzupełniającego)

FOT.



Fot.:

- 1) elewacja pd.,
- 2) elewacja zach.,
- 3) elewacja wsch.,
- 4) jw., detale architektoniczne,
- 5) jw.



Wkładkę założył: **Piotr Klunder**
(imię, nazwisko, data)

Miejsce przechowywania negatywów: **MNR Szreniawa**

Fot.:

- 1) detale architektoniczne
elewacja wsch.,
- 2) jw.,
- 3) wnętrze koryta

