

Nr

A

B

C

D

E

F

G

H

I

J

K

L

M

N

O

P

R

S

T

U

V

W

X

Y

Z

Mielomogorze

1. Obiekt zabytkowy

KOSCIÓŁ FILIALNY P.W. SW. WAWRZYŃCA ŁOMNICA

2. Miejscowość

Qui. 205 524 N

3. Wiek

1770

4. Styl regionalny

o cechach późn. baroku

5. Kubatura m³

734,35

ok. 600

6. Powierzchnia w m²

138,17

a) zabytkowa: ok. 90

b) użytkowa: ok. 90

20. Przynależność administracyjna

a) województwo

POZNANSKIE

b) powiat

NOWY TOMYŚL

c) gmina

CHROŚNICA

7. Materiał budowlany

przed zniszczeniem

po odbudowie

11. Ilość budynków

1

14. Grunty należące do zabytku:

ha

a) ściany

drewn.

12. Ilość kondygnacji

1

a) ogrody stylowe

chocian otaczający ok. 1/3

b) sklepienia

/

13. Użytkowanie wnętrza według ilości:

b) sady i grunty uprawne

c) stropy

drewn.

a) izb mieszkalnych

c) lasy

d) więzania dachu

drewn.

b) innych pomieszczeń

1+1

d) wody

e) krycie dachu

blacha żel.

c) piwnic

e) inne

21. Stacja

nazwa stacji

odległość od stacji w km

a) kolejowa

Chrośnica

5

b) autobusowa

Zbąszyń

6

22. Właściciel i jego adres

Kościół rzym.-kat.

8. Wyposażenie architektoniczne

Rokokowe, wysokiej klasy: ok. 9t., 2 boczne, 2 konfesjonaty, empora z prospektem organowym, 2 tary, ambona w formie łodzi, polichromia bębna i latarni, figury na szczytach kościoła.

15. Przeznaczenie pierwotne budynku

Kaplica dworska

16. Użytkowanie w latach ubiegłych

kościół filialny

17. Użytkowanie obecne

"

"

18. Nadaje się do użycia na:

"

"

23. Użytkownik i jego adres

Parafia Zbąszyń

24. Inwestor i jego adres:

J. W.

9. Autorzy i data budowy i przebudowy

Fundacja miasta powstać 1644.

Obecny kościół zbud. 1770 z fund. Stefana Garszyskiego

19. Data rodzaj i stopień zniszczeń i odbudowy

Data

O P I S

zniszczenia
o/oodbudowa
o/o

VIII. 1939 r.

niezniszczony

XI. 1939 r.

- 4 -

XII. 1945 r.

- 4 -

IX. 1965

Stan techn. kościoła dobry

25. Rejestr zabytku nr

AK I-Ma/96

rok 12.12.32

miejsce przechowywania

26. Nazwa księgi hipotecznej

27. Numer hipoteczny

28. Akta

brak

29. Fotografie Archiwum WK2 Poznań

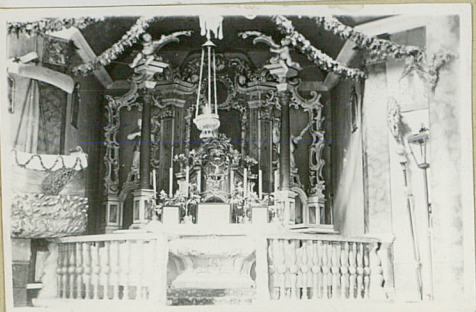
30. Inwentaryzacja pomiarowa

BIURO
DOKUMENTACJI
ZABYTKÓW

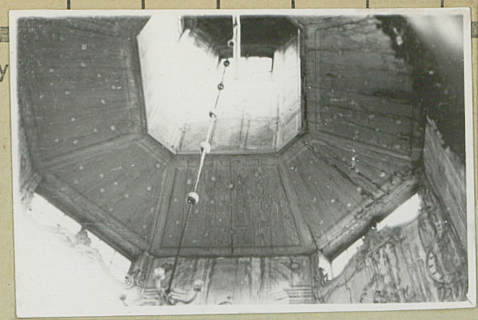
10. Udostępnienie

dostępny

Z Y X W V U T S R P O N M



maty



Koszt
tys. zł

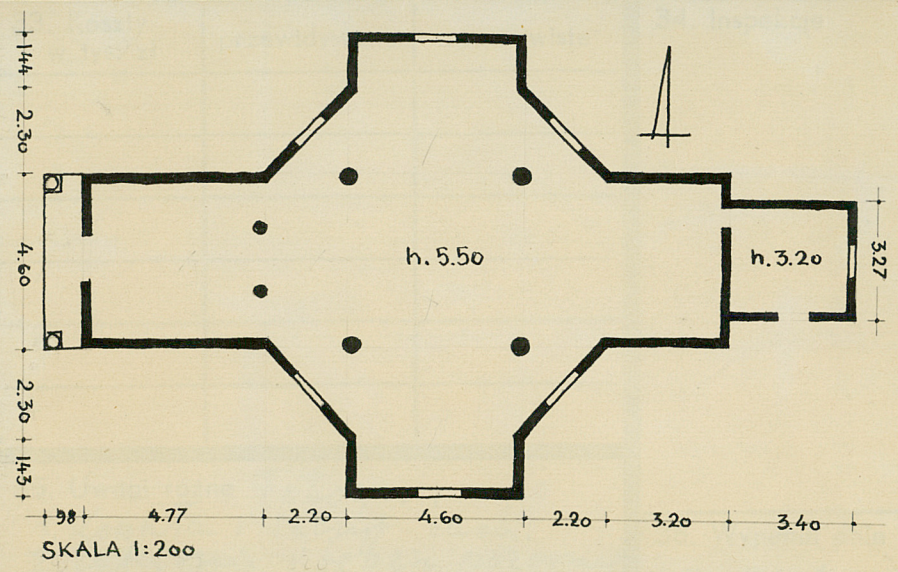
Orientowany. Drewn. konstr. szkieletowej obustronnie poszalowany. Centralny, nad rucie krzyża z dłuższymi ramionami od wsch. i zach. i świątymi kątami międzyramiennymi nadających części środkowej formie osmioboku. Pośrodku kopuła, od wsch. zakrystia, od zach. przedsionek. Wewn. zamiast kopuły stożkowy tambur wsparty na 4 słupach płaskim stropem z czworobocznymi latarniami o świątelnym narożnikach. Tambur i latarnie polichromowane. Stropy płaskie, z tasetami. Szczyty 4 elewacji zamknięte półkoliste, ze spływami. Na wieżyczkach

szczytów częściowo zachowane figury. Ściana zach. z wejściem, cotnieta, u dolnej części i wsparta na 2 słupach tworzy podcień.

Położenie: Kościół zamyka od wsch. oś kompozycji i jest założenia dworską otoczony lipami, formującymi niegdyś zapewne sześciobok.

Bibliografia: 1. J. Łukaszeuicz: Krótki opis kościołów parochialnych w dawnej diecezji poznań. Poznań, 1858-63. t. II s. 352. 2. Korytkowski: Brevi descriptio hist. geogr. eccl. arch. quesi. et posu. s. 278.

3. J. Korte: Verzeichnis der Kunstdenkmäler in der Prov. Posen... t. II. s. 112-113. 4. R. E. Linette: kat. zab. pow. N. Tomysk-1956 - opis u P. i. S.



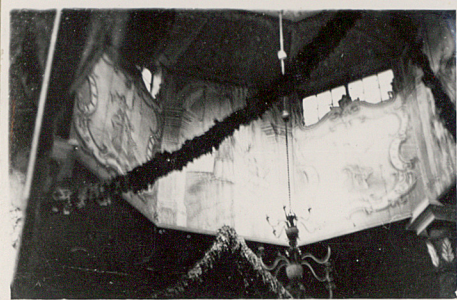
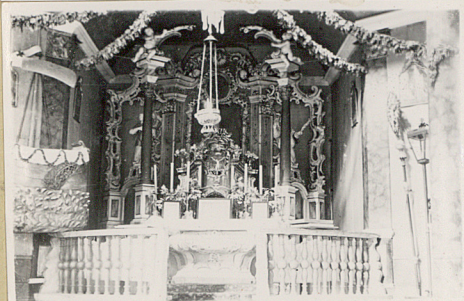
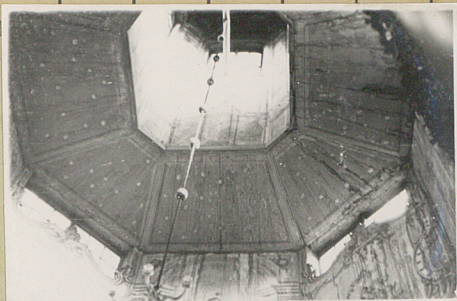
1. Kopuła
2. Okna gT.
3. Okna gT.
4. Biegn. pozorniej kopuły
5. Wiołok od zach.

R. E. Linette

37. Sprawdził dnia 1X. 1965

28. 5. 56

[Signature]



Orientowany. Drewn. konstr. szkieletowej obustronnie oszalowany. Centralny, nad rucie Krzyża z ołtarzowymi ramionami od usch. i zach. i ściami kątami międzyramiennymi nadającymi części środkowej formy ośmioboku. Pośrodku kopuła, od usch. zakręścia, od zach. przedsionek. Wewn. zamiast kopuły żelazny tambur usparty na 4 słupach płaskim stropem z czworobocznymi latarkami o ściętych narożnikach. Tambur i latarnie polichromowane. Stropy płaskie, z tasetami. Szczyty 4 elewacji zamknięte półkoliście, ze spływami. Na wieżachotkach

szczytów chrześcijańskich, zachodnie figury.
Ściana zach. z wejściem, cokołowa, u dołu wycięci wsparta
na 2 słupach tworzy podcieni.

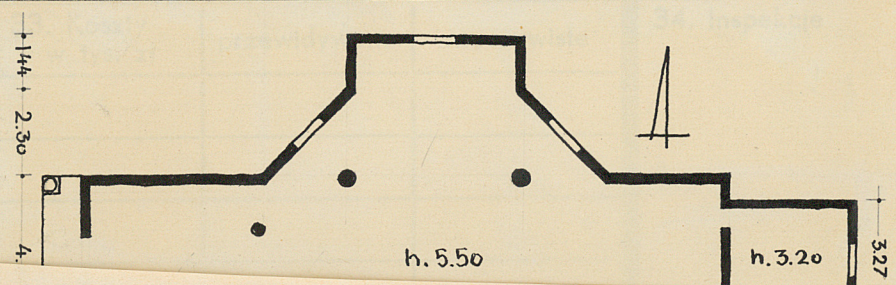
Położenie: Kościół zamyka od wsch. os. Kompozycyjn. założenia dworsk. otoczony lipami, formujący-
mi niegdyś zapewne sześciobok.

Bibliografia: 1. J. Łukaszeviś: Krot'ki opis kosciołōw parochialnych w dawnej diecezji pozń; Poznań, 1858-63, t. I.

5.352; 2. Korytkowski: Brevi descriptio hist. geogr. ecol.
TZG Chełmno — Nr 495 9. 50 40.000 B-119479 arch. Gnesen et Posn.

3. 7. Karte: Verzeichnis der Kunstdenkmäler in der

R. E. Linette: kat. zab. pov. N. Tomysl-1956 - opis v P. I. S



35. Uwagi różne Fotoar.

1. Kopuła i szczyt zach.
2. Łatarnia i bęben pozornej kopuły
3. Okładz. gł.
4. Bęben pozornej kopuły
5. Widok od zach.

36. Wypełnił dnia 28. 5. 56

R. E. Linette

37. Sprawdził dnia 1X. 1965

1965
White