

Nr

IV

A

B

C

D

E

F

G

H

I

J

K

L

M

N

O

P

R

S

T

U

V

W

X

Y

Z

1. Obiekt zabytkowy

DOM MIESZKALNY UL. POZNAŃSKA NR 12

WIELKOPOLSKIE

2. Miejscowość

ZANIEMYŚL

gm. ZANIEMYŚL

10014

3. Wiek

XIX

4. Styl Typ. bud.  
matomiast.5. Kubatura m<sup>3</sup>

383

6. Powierzchnia w m<sup>2</sup>

159,5

a) zabytkowa:

b) użytkowa:

7. Materiał  
budowlanyPrzed znisz-  
czeniemPo  
odbudowie

11. Ilość budynków

1

14. Grunty należące do zabytku:

ha

a) ściany

szachulec  
cegła

12. Ilość kondygnacji

1

a) ogrody stylowe

b) sklepienia

cegła

13. Użytkowanie wnętrza  
według ilości:

c) stropy

drewn.

a) izb mieszkalnych

4

c) lasy

d) więzania  
dachu

drewn.

b) innych pomieszczeń

1

d) wody

e) krycie dachu

dachówka

c) piwnic

1

e) inne

8. Wyposażenie architektoniczne

Brak

15. Przeznaczenie pierwotne budynku

dom mieszkalny

16. Użytkowanie w latach ubiegłych

j.w.

17. Użytkowanie obecne

j.w.

18. Nadaje się do użycia na

j.w.

9. Autorzy i data budowy i przebudowy

Zbudowany w pocz. XIX w.

19. Data, rodzaj i stopień zniszczeń i odbudowy

Data

O P I S

Znisz-  
czenia  
%Odbu-  
dowa  
%

VIII.1939 r.

Niezniszczony

XI.1939 r.

j.w.

XII.1945 r.

j.w.

VII.1965

Stan techn. budynku dobry.

10. Udostępnienie

dostępny

20. Przynależność administracyjna

a) województwo

Poznańskie

b) powiat

Środa

c) gmina

Zaniemyśl

21. Stacja

Nazwa stacji

Odległość  
od stacji  
w km

a) kolejowa

Zaniemyśl

w/m

b) autobusowa

Zaniemyśl

w/m

22. Właściciel i jego adres

Jan Joachimiak i Roman Kamyszek  
Zaniemyśl  
ul. Poznańska nr 12

23. Użytkownik i jego adres

j.w.

24. Inwestor i jego adres

j.w.

25. Rejestr zabytku Nr

brak

rok ..... miejsce przechowywania

26. Nazwa księgi hipotecznej

27. Nr hipo-  
teczny

28. Akta u właściciela

29. Fotografie Archiwum WKZ Poznań

30. Inwentaryzacja pomiarowa

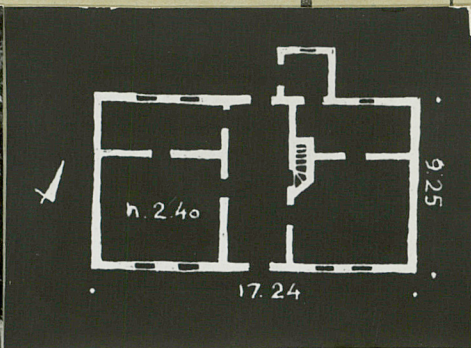
brak

BŚRODEK  
DOKUMENTACJI  
ZABYTKÓW



Z	Y	X	W	V	U	T	S	R	P	O	N	M	L	K	J	I	H	G	F	E	D	C	B	A	N <sub>r</sub>
---	---	---	---	---	---	---	---	---	---	---	---	---	---	---	---	---	---	---	---	---	---	---	---	---	----------------

31. Szkic sytuacyjny, plan schematyczny, uwagi opisowe, fotografia



Opis: Ustawiony kalenicowy. Szachulcowy, otynko-  
wany. Parterowy, częściowo podpiwniczony. Dwa-  
traktowy z sienią przelotową na osi, pięcio-  
sioły. Dach mansardowy z naczórkami, kry-  
ty dachówką. Komin nagawicowy.

Bibliografia:

### 32. Przebieg prac konserwatorskich

[illegible][illegible]

### 35. Uwagi różne

### 34. Inspekcje

36. Wypełnił dnia VII. 65

37. Sprawdził dnia