

A B C D E F G H I J K L Ł M N O P R S T U V W X Y Z

18899
Nr 18899
TELKOPOLSKIE

1. Obiekt

Budynek mieszkalny 3a
2253/5

2. Czas powstania

ok. 1915-1837

3. Miejscowość

Snieciska

11. Zdjęcia, rzut, przekrój, sytuacja, orientacja



4. Adres

Snieciska

nr hipoteczny

5. Przynależność administracyjna

województwo poznańskie

gmina Zaniemysl

6. Poprzednie nazwy miejscowości

7. Przynależność administracyjna
I VI 1975

województwo poznańskie

powiat Sroda

8. Właściciel i jego adres

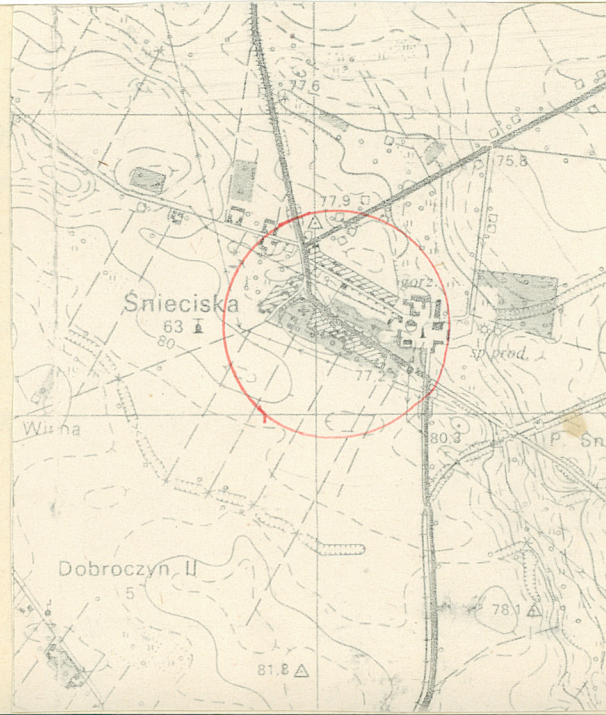
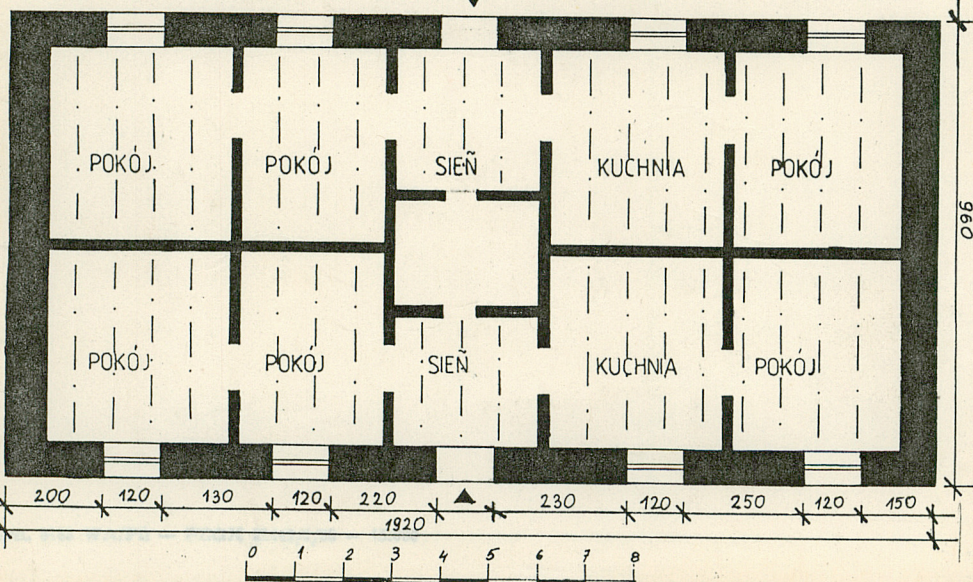
Spółdzielnia Produkcyjna

9. Użytkownik i jego adres

J.W.

10. Rejestr zabytków:

Nr data



SYTUACJA

Ześpół folwarczny Śnieciska założony został pierwotnie na planie prostokąta, obecnie kształtem przypomina raczej literę L. Na północnym skraju założenia krzyżują się drogi dojazdowe, do Środy w kierunku wschodnim, do Kórnik w kierunku zachodnim i do Jaszkowa w kierunku północnym. Na teren podwórz gospodarczego prowadzą trzy drogi dojazdowe w kierunku wschodnim, zachodnim i południowym. Kolonia mieszkaniowa dawnych pracowników folwarku usytuowana została przy dwóch z tych dróg dojazdowych, przy drodze zachodniej dochodzącej w linii prostej do skrzyżowania Kórnik-Jaszkowo-Środa i drodze biegnącej w kierunku południowym, która skręca w kierunku zachodnim i biegnie wzdłuż parku dochodząc do wspomnianego wyżej skrzyżowania (przy tej drodze położona jest znacznie młodsza część kolonii, powstała w 20-leciu międzywojennym). Budynek mieszkalny oznaczony na planie sytuacyjnym numerem 3A, położony jest najbliżej podwórza, ze strony wschodniej sąsiaduje z współczesnymi budynkami mieszkalnymi, a od strony zachodniej z budynkiem mieszkalnym 3B, zbudowanym w tym samym stylu i roku. Budynek, dawny czworak, obecnie zamieszkały przez jedną rodzinę, powstał w 1837 roku, położony kalenicowo do drogi.

MATERIAŁ I KONSTRUKCJA

Fundament ceglany wysunięty ponad lico muru, i wystający ponad grunt. Ściany wzniesione z cegły ceramicznej czerwonej wiązanej zaprawą gliniano-wapienną. Zewnątrz i wewnątrz ściany pokryte tynkiem gliniano-wapiennym.

DACH w ustroju płatwiowo-kleszczowym, o nachyleniu 45°. Skrajne i co czwarta krokiew wykonane jako pełne. Płatew górna podparta jest stolcami w odstępach 4,5 m. W płatew od dołu wpuszczone są dwa miecze. Wychodzące ze stolców miecze wpuszczone są w słup i płatew na czop skośny. do krokwi

14. Kubatura

622 m³

15. Powierzchnia użytkowa

165 m²

16. Przeznaczenie pierwotne

MIESZKANIE

17. Użytkowanie obecne

MIESZKANIE

18. Prace budowlane i konserwatorskie, ich przebieg i dokumentacja

19. Stan zachowania (fundamenty, ściany zewnętrzne, ściany wewnętrzne, sklepienia, stropy konstrukcje dachowe, pokrycie dachu, wyposażenie i instalacje)

20. Najpilniejsze postulaty konserwatorskie

21. Akta archiwalne (rodzaj akt, numer i miejsce przechowywania)

24. Uwagi różne

25. Opracował

tekst REWATA MICHAŁAK
imię, nazwisko, data, podpis

plany, rysunki REWATA MICHAŁAK
imię, nazwisko, data, podpis

zdjęcia fotogr. REWATA MICHAŁAK
imię, nazwisko, data, podpis

miejsce przechowania negatywów MWR SZREMIANNA

Karta po wypełnieniu podlega ochronie na podstawie przepisów prawa autorskiego

26. Adnotacje o inspekcjach, informacje o zmianach (daty, imiona i nazwiska wypełniających)

22. Bibliografia

23. Źródła ikonograficzne i fotografia (rodzaj, miejsca przechowywania, sygnatury)

27. Załączniki

1. Miejscowość	2. Obiekt (nazwa jak w karcie)	3. Zawartość wkładki (nazwa obiektu lub materiału uzupełniającego)
Snieciska	bud. mieszk. 3a	cd.p. 13 fotografie

przybite są łaty drewniane, na których ułożono dachówkę karpiówkę w tzw. łuskę. Dach dwupołaciowy z półszczytem dolnym.

PODŁOGI Pierwotnie podłogi z ubitej gliny, obecnie podłogi drewniane z desek, w sieni posadzka z wylewy cementowej.

SCHODY brak, wejście na poddasze przy pomocy dostawionej drabiny.

OTWORY OKIENNE okna drewniane, skrzynkowe, kształtu prostokątnego, dwuskrzydłowe ze ślemieniem, skrzydła podsłemiesienia dwudzielne, jednopoziomowe, okno wtórne, częściowo zamurowane wtórnie.

OTWORY DRZWIOWE drewniane, kształtu prostokątnego, jednoskrzydłowe, pełne, opierzone dekoracją trójplycinową, wewnętrzne wtórne płytowe.

ELEWACJE północna; na podmurówce wystającej ponad lico muru, centralnie umieszczony otwór wejściowy, po jego obu stronach pierwotnie po dwa otwory okienne z każdej strony, okna w opasce ceglanej, obecnie jeden taki otwór okienny i dwa mniejsze wtórne, pozostałe otwory zamurowane.

Elewacja południowa; centralnie umieszczony otwór wejściowy w opasce wystającej ponad lico muru, w podobnych obramieniach otwory okienne umieszczone po dwa symetrycznie z obu stron drzwi, elewacja zakończona gzymsem wieńczącym.

Elewacja wschodnia (szczytowa); posadowiona na podmurówce ceglanej wystającej ponad lico muru, poddasze podkreślone szerokim gzymsem. W przyziemiu elewacja ślepa. Szczyt elewacji zamknięty formą geometrycznego rombu, w którym symetrycznie umieszczone dwa okulusy w opaskach. Wzdłuż nachylenia połaci dachowych biegnie gzyms wieńczący. Elewacja zachodnia analogiczna.

RZUT Budynek założony na planie prostokąta wydłużonego na osi wschód-zachód, z otworami wejściowymi w elewacjach dłuższych północnej i południowej, w centralnej części budynku piec chlebowy.

BRYŁA Budynek jednokondygnacyjny, z poddaszem użytkowym, nakryty dachem dwupołaciowym z półszczytem dolnym, ściany szczytowe w formie ściętego trójkąta.

Wkładkę założył: R. MICHALAK
(imię, nazwisko, data)

Miejsce przechowywania negatywów: MNR Szreniawa

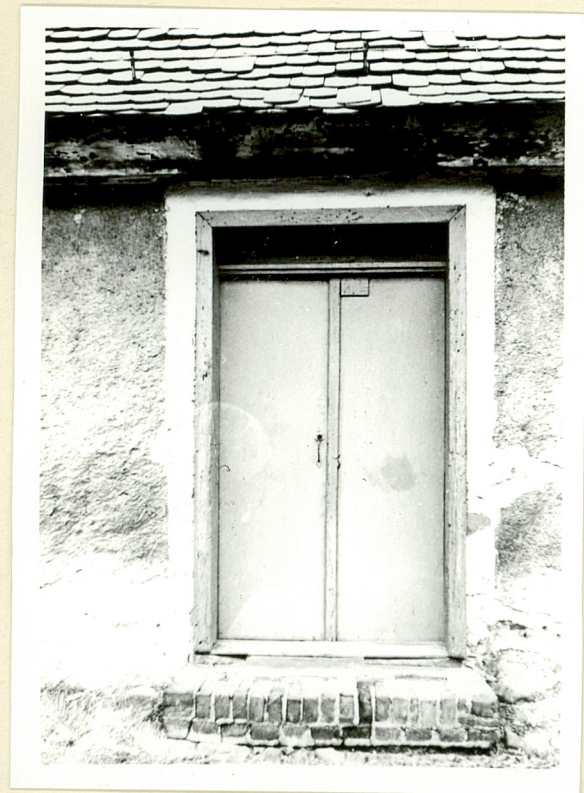
Wzór ODZ 1978 r.



2



3



4



5

1. Miejscowość	2. Obiekt (nazwa jak w karcie)	3. Zawartość wkładki (nazwa obiektu lub materiału uzupełniającego)
Snieciska	bud. mieszk. 3a	cd.p.13 fotografie

WNETRZE Pierwotnie budynek zamieszkały przez cztery rodziny, z których każda posiadała po jednym pomieszczeniu mieszkalnym, w centralnej części budynku umieszczony piec chlebowy do którego wejście z części mieszkalnej, z sieni, obecnie zamieszkały przez jedną rodzinę.

WYPSAZENIE Zachowany piec chlebowy we wnętrzu budynku.

INSTALACJE elektryczna, kominowa.

Wkładkę założył: R. MICHALAK
(imię, nazwisko, data)

Miejsce przechowywania negatywów: MNR Szreniawa

Wzór ODZ 1978 r.

1. Miejscowość	2. Obiekt (nazwa jak w karcie)	3. Zawartość wkładki (nazwa obiektu lub materiału uzupełniającego)
Snieciska	budynek mieszkalny 3a	spis fotografii

KARTA
ZAŁ 1
ZAŁ 3

1. elew. frontowa
2.3. elew. boczne
plan sytuacyjny
spis fotografii

Wkładkę założył: R. MICHALAK
(imię, nazwisko, data)

Miejsce przechowywania negatywów: MNR SZREWIANA

Wzór ODZ 1978 r.

LEGENDA

- | | |
|--------------------------|-------------|
| 1 pałac | 9 biuro |
| 2 rzadcówka | 10 warsztat |
| <u>3 budynki mieszk.</u> | 11 garaż |
| 4 spichlerz | 12 garaż |
| 5 gorzelnia | |
| 6 obora | |
| 7 obora 2 | |
| 8 chlewnia | |

