

Nr

A

B

C

D

E

F

G

H

I

J

K

L

M

N

O

P

R

S

T

U

V

W

X

Y

Z

1. Obiekt zabytkowy

porządk
spisem

Dom mieszkalny, ul. Warszawska 15

2. Miejscowość

miasto

WRZEŚNIA

3. Wiek

XIX

4. Styl

klas.

5. Kubatura m³736 m³6. Powierzchnia w m²

a) zabytkowa: 230 b) użytkowa:

7. Materiał budowlany

Przed zniszczeniem

Po odbudowie

11. Ilość budynków

2

14. Grunty należące do zabytku:

ha

a) ściany

mur

b) sklepienia

-

c) stropy

drewno

d) wiązania dachu

drewno

e) krycie dachu

dachówka

12. Ilość kondygnacji

1

a) ogrody stylowe

13. Użytkowanie wnętrza według ilości:

b) sady i grunty uprawne

a) izb mieszkalnych

c) lasy

b) innych pomieszczeń

d) wody

c) piwnic

e) inne

8. Wyposażenie architektoniczne

Częściowo zachowane -
szkła, szczerbka z poł. XIX w.
Stinkomyj fryz pod gzymsami
i w płycinach pod oknami

15. Przeznaczenie pierwotne budynku

16. Użytkowanie w latach ubiegłych

17. Użytkowanie obecne

18. Nadaje się do użycia na

19. Data, rodzaj i stopień zniszczeń i odbudowy

Data

O P I S

Zniszczenia
%Odbu-
dowa
%

VIII.1939 r.

stan dobry

XI.1939 r.

- II -

XII.1945 r.

- II -

dach w trakcie remontu

10. Udostępnienie

dom zamieszkały

20. Przynależność administracyjna

a) województwo

pomorskie

b) powiat

Września

c) gmina

ul. Lenina 15

21. Stacja

Nazwa stacji

Odległość
od stacji
w km

a) kolejowa

Września

b) autobusowa

-

22. Właściciel i jego adres

Preiss Maria

Września, Lenina 15.

23. Użytkownik i jego adres

lok. Soltkiewicz, Adamski,
Kachonniak, Kubiak

24. Inwestor i jego adres

25. Rejestr zabytku Nr

rok miejsce przechowywania

26. Nazwa księgi hipotecznej

27. Nr hipo-
teczny

K 1413

28. Akta

29. Fotografie

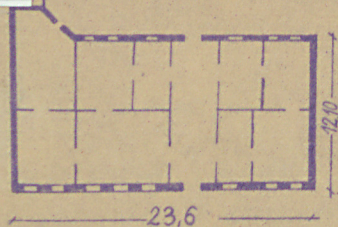
30. Inwentaryzacja pomiarowa

R P O N M L K J I H G F E D C B A Nr

pisowe, fotografia

32. Przebieg prac konserwatorskich

Rok	Wyszczególnienie prac	K o s z t tys. zł



33. Koszty w tys. zł

Przewidywane

Rzeczywiste

34. Inspekcje

35. Uwagi różne

36. Wypełnił dnia

listop. 1959

1-1 Kwieczala

37. Sprawdził dnia

[Signature]

Parterowy z mieszk. poddaszem, podpiwniczony.
Dwu-traktowy z kienią na osi. 2' lewej oficynie
2 okna z frontu.