

1. Obiekt  
BUDYNEK MIESZKALNY - CZWORAK (Nr. I7)  
2102/5

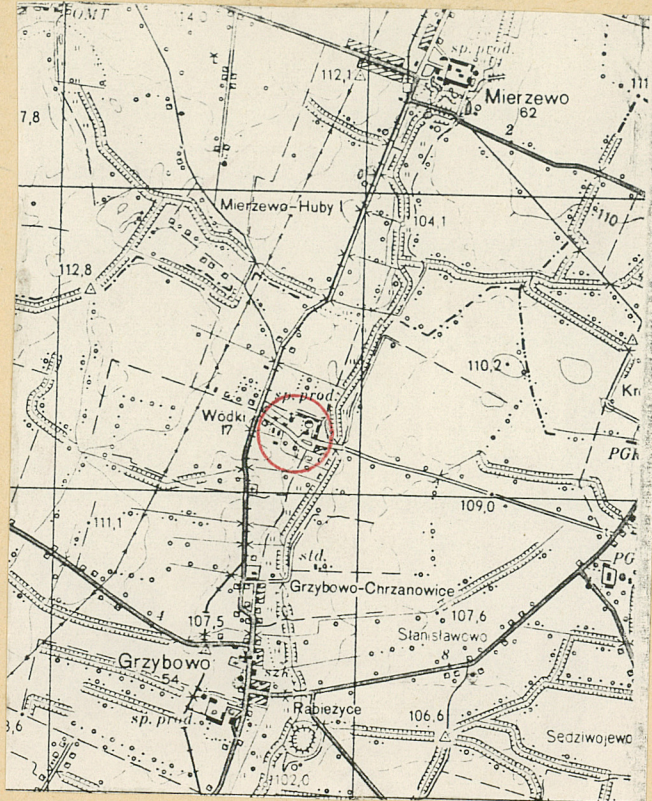
2. Czas powstania  
kon. XIX w.

3. Miejscowość  
WODKI

11. Zdjęcia, rzut, przekrój, sytuacja, orientacja



1



4. Adres  
WODKI 62-309 Grzybowo  
nr hipoteczny .....

5. Przynależność administracyjna  
województwo ..... poznańskie  
gmina ..... Wrzesnia

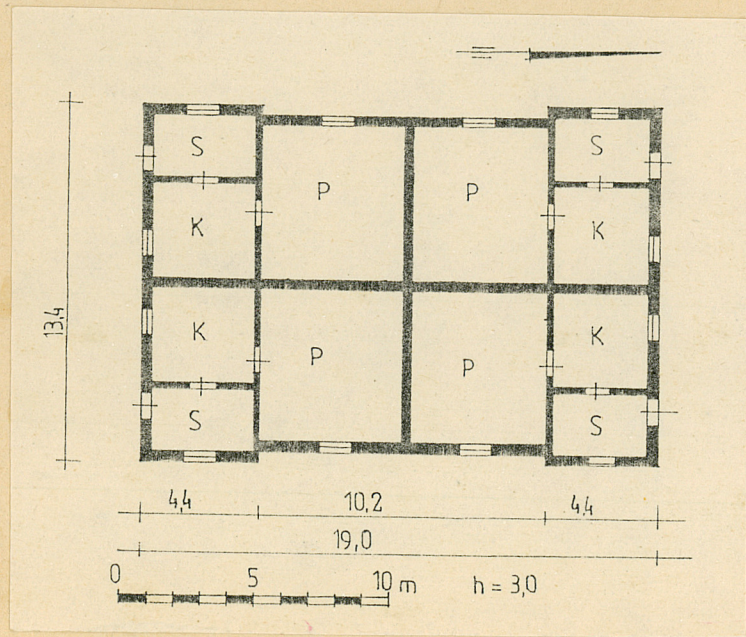
6. Poprzednie nazwy miejscowości  
Wudki, Lowental

7. Przynależność administracyjna  
1 VI 1975  
województwo ..... poznańskie  
powiat ..... Wrzesnia

8. Właściciel i jego adres  
R S P WODKI  
62-309 Grzybowo

9. Użytkownik i jego adres  
jw.

10. Rejestr zabytków:  
Nr ..... data .....





Budynek prawdopodobnie pobudowano w 4 ćw. XIX w. kiedy właścicielem majątku była rodzina Cegielskich.

### 1. SYTUACJA

Budynek mieszkalny-czworak /nr.17/ usytuowany jest poza zespołem dworsko-gospo-darczym w odległości ok. 250 metrów w kierunku południowo-zachodnim po drugiej stronie drogi, elewacją wzdłużną na osi północ-południe.

### 2. MATERIAL I KONSTRUKCJA

Podmurówka niska ceglana zakończona warstwą cegieł w układzie rolkowym.

Ściana: murowana z cegły ceramicznej na zaprawie wapiennej, watek krzyżowy. częściowo otynkowana od strony zewnętrznej, otynkowana od wewnątrz.

Dach: kryty papą na deskowaniu. Więźba dachowa: drewniana typu krokwiowo-płatwiowego wykonana z drewna dętego. Krokwie oparte są u dołu na płatwiach stropowych wyżej na płatwiach pośrednich opartych na niewysokich słupkach z mieczowaniem.

Strop: drewniany, pierwotnie belkowy, obecnie deskowy z podsufitką, otynkowany.

Posadzka: w sieniach ceglano-kamienna, podłoga drewniana, deskowa, w pomieszczeniach mieszkalnych oraz na poddaszu. Otwory okienne: o wykroju prostokąta stojącego zamkniętego u góry łukiem odcinkowym, obramowane opaską ceglana, z ceglany parapetem. Okna drewniane, ościeżnicowe, dwuskrzydłowe 4-6 działowe, jedno z okien metalowe wielopolowe, część otworów okiennych/poddasze/ zamurowane, zabite dyktą. Otwory drzwiowe: o wykroju prostokąta stojącego, zamknięte u góry łukowato, wypełnione drzwiami drewnianymi nowymi.

### 3. RZUT

Budynek na planie prostokąta, wewnątrz o dwutraktowym układzie pomieszczeń z wejściowymi drzwiami od strony ścian szczytowych.

### 4. BRYŁA

Zwarta, parterowa, w części środkowej z niskim poddaszem, w częściach szczytowych podwyższona - z wyższym poddaszem użytkowym, niepodpiwniczona, nakryta dachem



<p>14. Kubatura</p> <p>ok. 904 m<sup>3</sup></p>	<p>15. Powierzchnia użytkowa</p> <p>258,4 m<sup>2</sup></p>	<p>16. Przeznaczenie pierwotne</p> <p>Budynek mieszkalny-czworak</p>	<p>17. Użytkowanie obecne</p> <p>Budynek mieszkalny trzyrodzinny</p>
<p>18. Prace budowlane i konserwatorskie, ich przebieg i dokumentacja</p> <p>Nie przeprowadzono całościowych prac remontowych i konserwacyjnych budynku.</p>		<p>19. Stan zachowania (fundamenty, ściany zewnętrzne, ściany wewnętrzne, sklepienia, stropy konstrukcje dachowe, pokrycie dachu, wyposażenie i instalacje)</p> <p>Stan fundamentów trudny do ustalenia. Elewacje dość mocno zniszczone, liczne ubytki w zaprawie murarskiej, znaczne zawilgocenie ścian wewnątrz budynku oraz podłogi, mocno zużyta stolarka.</p> <p>UWAGA! budynek przeznaczony jest do rozbiórki !</p>	
		<p>20. Najpilniejsze postulaty konserwatorskie</p> <p>Odnowić elewacje, oraz przeprowadzić izolację poziomą budynku. Należy nie dopuścić do rozbiórki budynku, ponieważ jest on jedynym tego typu budynkiem mieszkalnym-czworakiem zachowanym w swojej pierwotnej formie na terenie gminy Września.</p>	



21. Akta archiwalne (rodzaj akt, numer i miejsce przechowania)

22. Bibliografia

23. Źródła ikonograficzne i fotografia (rodzaj, miejsca przechowywania, sygnatury)

24. Uwagi różne

Budynek przeznaczony do rozbiórki !

25. Opracował

tekst ..... Michał Kondella, sierpień 1989

imię, nazwisko, data, podpis

plany, rysunki ..... Michał Kondella, sierpień 1989

imię, nazwisko, data, podpis

zdjęcia fotogr ..... Michał Kondella, sierpień 1989

imię, nazwisko, data, podpis

miejsce przechowania negatywów ..... M.N.R. SZRENIAWA

Karta po wypełnieniu podlega ochronie na podstawie przepisów prawa autorskiego

26. Adnotacje o inspekcjach, informacje o zmianach (daty, imiona i nazwiska wypełniających)

27. Załączniki

2 wkładki



1. Miejscowość W O D K I	2. Obiekt (nazwa jak w karcie) BUDYNEK MIESZKALNY - CZWORAK (Nr. 17)	3. Zawartość wkładki (nazwa obiektu lub materiału uzupełniającego) opis, materiał fotograficzny, plan sytuacyjny
-----------------------------	--	---



2

## 5. ELEWACJE

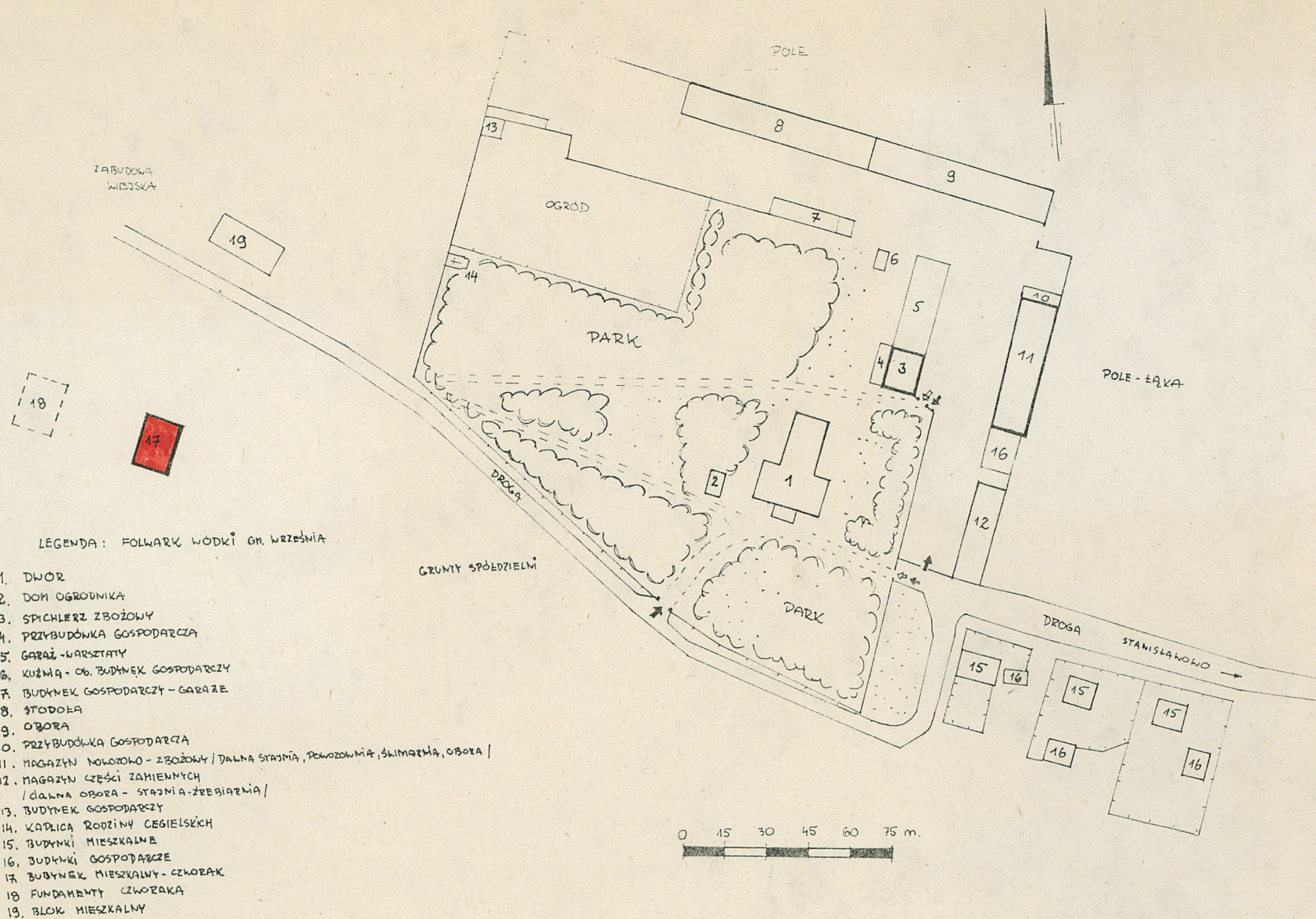
Ceglane, częściowo otynkowane, symetryczne, członkowane otworami okiennymi i drzwiowymi, częściowo lizenami pionowymi, obwiedzione na wys. 1 metra fryzem ceglanym jednowarstwowym. Elewacja wzdłużna-wschodnia: 2-osiova w części środkowej/nieższej/ budynku z dwoma otworami okiennymi. W częściach bocznych /wyższych/ na poziomie parteru znajdują się blendy okienne o rozmiarach otworu okiennego omawianego budynku. W części budynku poddasza na osi budynku znajduje się otwór okienny, jeden zamurowany /południowa strona budynku/, oraz drugi otwór /północna strona/. Fasady ścian bocznych dzielone są lizenami pionowymi i poziomymi na dziewięć pól. W środkowej części-węższej usytuowana jest blenda okienna na poziomie parteru, oraz otwór okienny w części poddasza. Całość elewacji zwieńczona jest formą attyki schodkowej. Naroża ścian zwieńczone słupkami ceglanymi. Elewacja zachodnia: 2-osiova w części środkowej-nieższej z dwoma otworami okiennymi. Jeden z otworów okiennych wypełniony jest oknem metalowym wielopowym /2o polowe/. W częściach bocznych w poziomie poddasza występują otwory okienne zabite deską oraz dyktą. Pozostałe elementy analogiczne jak w elewacji wschodniej. Elewacja szczytowa-północna: 4-osiova w części parteru z symetrycznie rozmieszczonymi dwoma otworami okiennymi i dwoma drzwiami wejściowymi. W poziomie poddasza-gładka. Fasada dzielona pionową lizeną na dwie części zgodnie u układem podziału wewnętrznego budynku. Fasada zwieńczona fryzem ceglanym trzywarstwowym.

Wkładkę założył: Michał Kondella, 1989  
(imię, nazwisko, data)

Wzór ODZ 1978 r.

Miejsce przechowywania negatywów: M.N.R SZRENIAWA







1. Miejscowość

W O D K I

2. Obiekt (nazwa jak w karcie)

BUDYNEK MIESZKALNY-  
CZWORAK (Nr. 17.)

3. Zawartość wkładki (nazwa obiektu lub materiału uzupełniającego)

opis, materiał fotograficzny

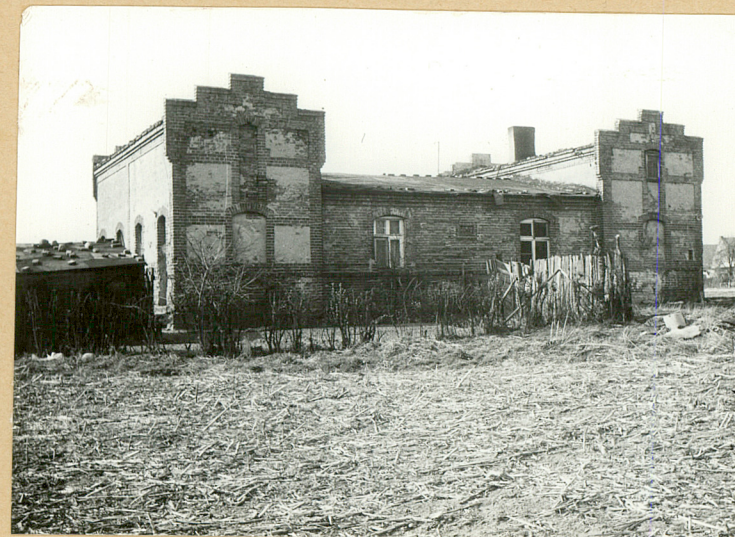


## 6. WNETRZE

Wejścia do budynku znajdują się od strony ścian szczytowych, prowadzą one do sieni z których przechodzi się do kuchni a następnie do pokoju. Łącznie budynek posiada 4 mieszkania (kuchnia+pokój).

## 7. INSTALACJE: elektryczna

3



4

5

## Spis zdjęć fotograficznych:

1. Elewacja zachodnia
2. Fragment elewacji wschodniej
3. Elewacja północna-szczytowa
4. Elewacja południowa-szczytowa
5. Widok od strony elewacji wschodniej

Wzór ODZ 1978 r.

Wkładkę założył: Michał Kondella, 1989

(imię, nazwisko, data)

M.N.R SZRENIAWA

Miejsce przechowywania negatywów: