

1. Obiekt

2250/1

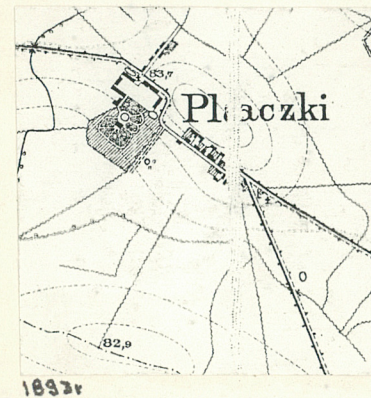
DWOR

2. Czas powstania  
lata 70-80 XIX w.  
początek XX w.

3. Miejscowość

PŁACZKI

. Zdjęcia, plan sytuacyjny, rzuty



4. Adres Rolniczy Kombinat Spółdzielczy. Gospodarstwo Placzkki  
nr hipoteczny 63-021 Snieciska

5. Przynależność administracyjna

województwo poznańskie

gmina Zaniemyśl

6. Poprzednie nazwy miejscowości

Placzkowice - 1390 r.  
Placzkowo - 1420 r.  
Platshki - 1939-45 r.

7. Przynależność administracyjna przed 1. VI. 1975 roku

województwo poznańskie

powiat Sroda

8. Właściciel i jego adres

Rolniczy Kombinat Spółdzielczy Snieciska  
63-021 Snieciska

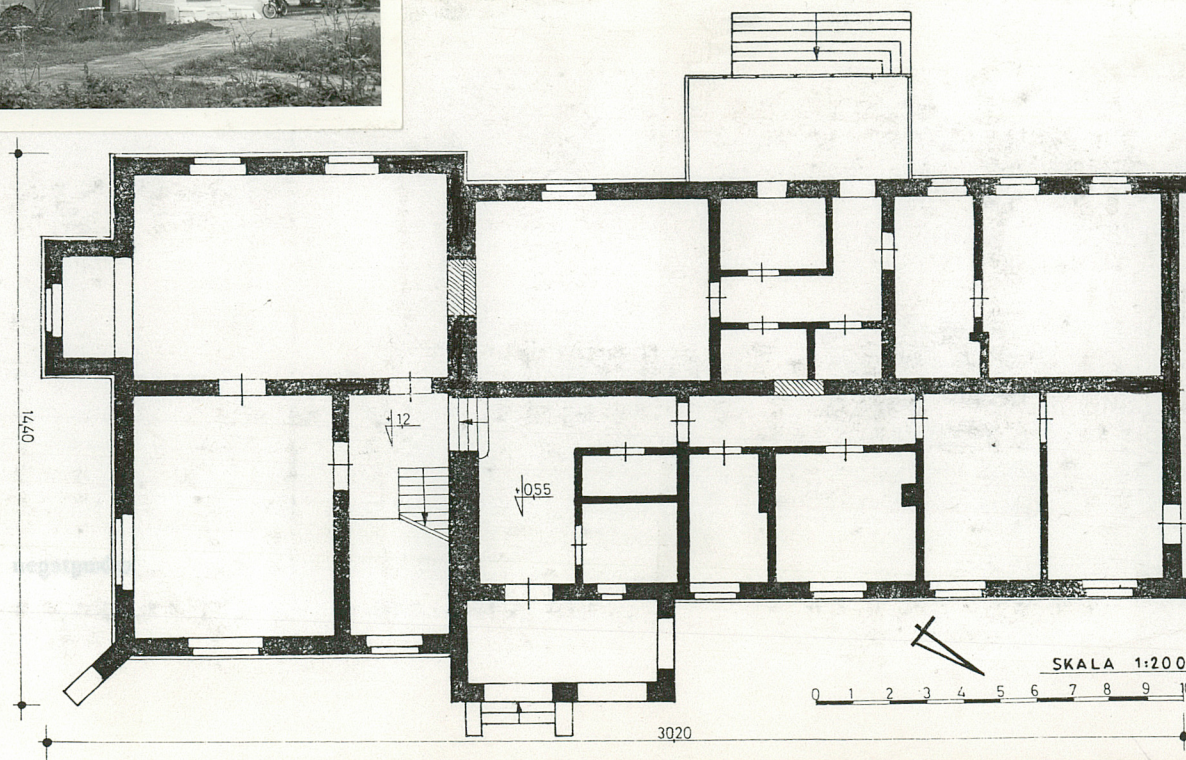
9. Użytkownik i jego adres

Rolniczy Kombinat Spółdzielczy Gospodarstwo Placzkki  
63-021 Snieciska

10. Rejestr zabytków

Nr 2294/A data 14.12.1993

autor zdjęć  
data wykonania  
miejsce przechowywania





12. Autorzy, historia obiektu, określenia stylu,

Pierwsza wzmianka o miejscowości pochodzi z r.1390.Osadę nazwano wtedy Płaczkowice,w r.1420 Płaczkowo.Nazwa pochodzi od nazwiska osadnika Płaczek.Pierwszym znanym właścicielem wsi był Przebysław Płaczkowski z rodu Wczelów. W XVI w.majątek należał do Andrzeja Czecherod,później do Jana Słupeckiego. W r.1887 majątek należał do Korytowskich, obejmował 291,7 ha,były tam b d m,92 uk,gorzelnia,owczarnia. W r.1891 właścicielem był Karl Winter.Na pocz.XX w.majątek stał się własnością rodziny Wilke, z których Fritz Wilke był właścicielem do 1945 r.

Dwór składa się z części dawnej płn-zach.przebudowanej w latach 70-80-tych XIX w.z wykorzystaniem istniejących wcześniej murów./Na takie datowanie wskazuje motywy snycerskie,wystawki i werandy,nawiązujące do tzw. "architektury willi szwajcarskich"/.

Część pld-wsch.dworu zbudowano w okresie późniejszym,prawdopodobnie na początku XX w.w stylu nawiązującym do neorenesansu północnoeuropejskiego./W piwnicach znajdują się stropy Kleina, stosowane od 1900 r./

Po dobudowaniu części wtórnej zlikwidowano centralne wejście frontowe w dawnym dworze,zbudowano nowe wejście poprzedzone tarasem oraz hall.

13. Opis (sytuacja, materiał i konstrukcja, rzut, bryła, elewacje, dach, wnętrze, wyposażenie, instalacje)

Sytuacja - dwór zlokalizowany jest w miejscowości Płaczki,odległej o około 7 km w kier.pld-zach.od m.Sroda.Po stronie pld-wsch.w odl.1,2 km przebiega droga Sroda-Zaniemyśl. Obiekt znajduje się w zach.części założenia folwarcznego,otoczony jest po stronie wsch.nieużytkami,dwoma stawami,płn-wsch.zespołem obiektów gospodarczych,z zach.i pld-zach.parkiem.Teren otaczający ma ukształtowanie płaskie.

Materiał, konstrukcja - Ściany murowane z cegły ceramicznej układanej w wtku krzyżowym,na podmurówce kamiennej. Weranda ze ściankami opierzonymi deskami.

Stropy z belek drewnianych,wypełnione polepą z gliny,desek i trzciny.W piwnicy stropy ceramiczne,na belkach stalowych - Kleina.

Konstrukcja dachowa w części pld-wsch.zachowana,płatwiowo-kleszczowa,z dwiema ściankami stolcowymi,dwustronnie mieczowanymi.Poniżej kleszczy wbudowano poziome belki rozporowe,z dwóch stron zastrzały,równoległe do krokwi.Konstrukcja dachowa w części płn-zach.płatwiowo-jętkowa,z dwiema ściankami stolcowymi.Belki stanowią również konstrukcję nośną stropów i ścian na poddaszu.

Pokrycie dachowe z dachówki karpiówki układanej "w łuskę".

Posadzki w większości pomieszczeń z desek.W części płn-posadzki betonowe z wykładzinami.Na tarasie w części frontowej posadzka z kafli ceramicznych brązowych układanych w szachownicę.

Schody na I piętro dwubiegowe,powrotne,deskowe,na belkach policzkowych.

Schody do piwnicy zewnętrzne,betonowe,jednobiegowe.

Otwory okienne w części dawnej /płn-zach./ prostokątne,zachowane po stronie zach. Otwory okienne przebudowane po stronie wsch.,w wystawce otwór zamknięty półkoliście.W części wtórnej pld-wsch.na parterze i I piętrze otwory okienne zamknięte łukami odcinkowymi,na poddaszu łukami półkolistymi w szczycie oculus.Okna w części pld-wsch.zachowane,w większości czteroskrzydłowe,ze ślaniem i słupkiem,skrzynkowe. Dwa duże okna sześcioskrzydłowe. Na I piętrze biforium i triforium.Otwory drzwiowe prostokątne.Drzwi w części pld-wsch.zachowane ramowo-płycinowe,zdobione listwami profilowanymi.

Rzut - składa się z dwóch prostokątów przylegających do siebie.Część płn-zach.pierwotna,wydłużona w kier.płn-zach. pld-wsch.z dwutraktowym układem pomieszczeń,współcześnie podzielonym korytarzem środkowym i wieloma ściankami działowymi. Część pld-wsch.,wtórna z klatką schodową w narożu płn-wsch.i dwoma dużymi pomieszczeniami,przylega do niej ryzalit - aneks wysunięty po stronie pld-wsch. W części frontowej taras z filarami,po stronie ogrodowej szeroka,prostokątna weranda.

Bryła - zróżnicowana kubistycznie część pierwotna parterowa,przykryta dachem dwuspadowym,naczółkowym,niepodpiwniczona. Po stronie pld-zach.wystawka nakryta dachem dwuspadowym,w sąsiedztwie weranda prostokątna z dachem płaskim. Część pld-wsch.o bryle prostopadkościanu z piwnicą,parterem i I piętrzem,ca-



14. Kubatura 1620 m <sup>3</sup>	15. Powierzchnia użytkowa 460 m <sup>2</sup>	16. Przeznaczenie pierwotne dwór	17. Użytkowanie obecne mieszkania świetlica
-------------------------------------	---	-------------------------------------	---

18. Prace budowlane i konserwatorskie, ich przebieg i dokumentacja

W latach 50-tych zbudowano korytarz w części płn-zach. prowadzący przez całą długość dworu do oficyny.  
W latach 1987-88 dokonano remontu kapitalnego dawnej części, zbudowano większość nowych ścian działowych, zmniejszono hall, wydzielając kotłownię i skrytkę. Wbudowano nową instalację wodno-kanalizacyjną i CO, przebudowano otwory okienne po stronie wsch. i przełożono pokrycie dachowe. Po stronie pld-wsch. wymieniono tynki w cokole i przełożono pokrycie dachowe.

19. Stan zachowania (fundamenty, ściany zewnętrzne, ściany wewnętrzne, sklepienia, stropy konstrukcje dachowe, pokrycie dachu, wyposażenie i instalacje)

Stan ścian, stropów i konstrukcji dachowej w części dawnej płn-zach/dobry. W części wtórnej /pld-wsch./ściany zawilgocone, znaczne ubytki tynku na elewacjach. Dach przecieka w dwóch miejscach. Klatka schodowa ze schodami i ścianami wewnętrznymi zawilgocona. Przyczyną tego jest woda przeciekająca przez pokrycie dachowe. Stropy, konstrukcja dachowa, stolarka w stanie dobrym.

20. Najpilniejsze postulaty konserwatorskie

Część pld obiektu od kilku lat pozostaje nieużytkowana. Taki stan jest przyczyną stopniowego zaniedbania obiektu. Nie przeprowadzono w tym okresie niezbędnych prac zapobiegawczych.  
~~W pierwszej kolejności konieczne wydaje~~ się wyremontowanie ciekącego dachu nad klatką schodową.



21. Akta archiwalne (rodzaj akt, numer i miejsce przechowywania)

Mapa archiwalna

Biblioteka UAM im.A..Mickiewicza

23. Źródła ikonograficzne i fotografie (rodzaj, miejsce przechowywania, sygnatury)

22. Bibliografia

Słownik geograficzny Królestwa Polskiego i innych krajów słowiańskich F.Sulimierskiego 1887 r. t. VIII, s. 272.

Handbuch des Grundbesitzes in Deutsches Reich Berlin 1891. 1896 r.

Księga Adresowa polskich właścicieli ziemskich Wielkiego Księstwa Poznańskiego. 1904.

Nazwy geograficzne i osadnicy Ziemi Sredzkiej Poznań 1931.

24. Uwagi różne

25. Wypełnił mgr Sobkowski Wojciech Sprawdził

mgr Pryszczewski Andrzej

imię i nazwisko

imię i nazwisko

data

data

27. Załączniki



1. Miejscowość	2. Obiekt (nazwa jak w karcie)	3. Zawartość wkładki (nazwa obiektu lub materiału uzupełniającego)
PŁACZKI	DWOR	OPIS

kość nakrywa dach dwuspadowy zakończony z dwóch stron szczytami parawanowymi. Po stronie płd-wsch. szeroka wystawka, dwukondygnacyjny ryzalit przewyższający poziom okapu, po stronie płd-zach. na I piętrze wykusz nakryty dachem trójspadowym.

Elewacje - dwóch części obiektu o kontrastowej stylistyce. Główny akcent przypada na część płd-wsch. o charakterze architektury nawiązującym do neorenesansu północnoeuropejskiego. Wysoki cokół mocno wysunięty, licowany płaskim tynkiem, na parterze poziome pasy w formie pseudoboniowania, powyżej gzyms kordonowy profilowany, nad nim analogiczny gzyms parapetowy. Elewacja I piętra płaska, gzyms okapowy profilowany przechodzi w gzyms kordonowy oddzielający szczyty wystawek. Na elewacji płn-wsch. na parterze szeroki otwór okienny, obok węższy otwór, oba zamknięte łukami odcinkowymi z kluczem, na I piętrze biforium z otworami zamkniętymi półkoliście, obok otwór okienny zamknięty łukiem odcinkowym. Całą elewację zamyka szeroki szczyt parawanowy o wykroju wolutowym, łamanym, od góry zwieńczony niewielkimi odcinkami dwuspadowymi. W części dolnej szczytu dwa otwory zamknięte półkoliście, powyżej gzyms kordonowy, profilowany, z dwóch stron przecinający spływ wolutowy. Część ta zaakcentowana jest ozdobnymi kulami, poniżej nieznaczne lizeny. Powyżej oculus. Wszystkie otworyienne otoczone są w nadprożu opaską profilowaną. W narożu wsch. dworu skarpa o jednostajnym spadzie. Elewacja płd-wsch. z głównym akcentem przypadającym na dwukondygnacyjny ryzalit, przewyższający poziom okapu, nakryty daszkiem jednospadowym. Ryzalit ozdobiony jest na dwóch kondygnacjach poziomymi pasami w formie pseudoboniowania. Od dołu drzwi do piwnicy, w odcinkowym nadprożu klucz, na parterze i I piętrze otwory okienne zamknięte łukami odcinkowymi. Nad otworem okiennym na parterze charakterystyczna forma ozdobna znacznie wysunięta poza lico muru, z daszkiem nakrytym łukami, od dołu łuk odcinkowy z dwóch stron podparty konsolami. W części górnej mocny gzyms parapetowy, profilowany z dwóch stron metalowe iglice przecięte kulą. Pod okapem dwa otwory szczelinowe. Pozostała część elewacji płd-zach. o charakterze cokołu, gzymsów, pseudoboniowania analogicznym do elewacji płd-wsch. Przy narożu wsch. na parterze szeroki otwór okienny, na I piętrze triforium, powyżej szeroka wystawka ze szczytem parawanowym o spływie wolutowym. Od dołu otwór okienny, nakryty łukiem pełnym, z dwóch stron lizeny, powyżej gzyms profilowany. Elewacja płd-zach. dwuosiowa, na I piętrze po stronie płd-wsch. wykusz nakryty daszkiem trójspadowym, zwieńczonym metalowymi iglicami, przeciętymi kulami. Wykusz od dołu podparty na wspornikach o wykroju wolutowym. Z trzech stron wykuszu otwory okienne nakryte łukami pełnymi. Cokół, gzymsy, pseudoboniowanie, szczyt parawanowy - analogiczne do elewacji płn-wsch. W narożach elewacji nieznacznie zaznaczają się lizeny ozdobione wysmukłymi płycinami. Dwór w części płn-zach., dawnej, posiada elewacje przebudowane. Po stronie płn-wsch. cztery otwory okienne modernizowane, w części płd szeroki taras z filarami połączonymi łukami odcinkowymi. Powyżej gzyms profilowany nad nim balustrada tral-płd-zach. poprzedzona aneksem-werandą o ściankach z desek, wokół przylagające otwory okienne zamknięte łukami odcinkowymi. Nad otworami konstrukcja ażurowa z belek ozdobionych motywami snycerskimi. Po stronie płd szeroki zachowany otwór okienny, powyżej wystawka nakryta daszkiem dwuspadowym, mocno wysuniętym poza lico muru. Krokwie wysunięte poza lico wystawki, połączone są ozdobnymi zastrzałami, wsparte od dołu na krokstynach. W osi wystawki otwór okienny zamknięty półkoliście. Lizeny narożne przechodzą w części górnej w łuk odcinkowy, całość wyodrębnia

verte

Wkładkę założył: .....  
(imię, nazwisko, data)

Miejsce przechowywania negatywów: .....



płycinę wgłębną. Po stronie pñn elewacji zachowane otwory okienne. Elewacja pñd-zach. przesłonięta jest sąsiadującą oficyną.

Wnętrza - w części dawnej, pñn-zach. w układzie dwutraktowym, o mocno zmienionym układzie pomieszczeń. Po stronie pñn-wsch. trakt pomieszczeń z dwoma pokojami, kuchnią, łazienką i przylegającym korytarzem, w części pñd-wsch. hall współcześnie zmniejszony przez wydzielenie kotłowni i skrytki. Po stronie pñd-zach. pomieszczenia w układzie amfiladowym, mieści się tam mieszkanie z dwoma pokojami, kuchnią, łazienką, skrytką, kotłownią, w części pñd-wsch. dworu, na parterze i I piętrze dwa duże pomieszczenia oraz klatka schodowa. Nie zachowało się dawne wyposażenie.

Instalacje - elektryczna, wodociągowa, kanalizacyjna, CO, odgromowa.





1. Miejscowość	2. Obiekt (nazwa jak w karcie)	3. Zawartość wkładki (nazwa obiektu lub materiału uzupełniającego)
PŁACZKI	DWÓR	ZDJĘCIA



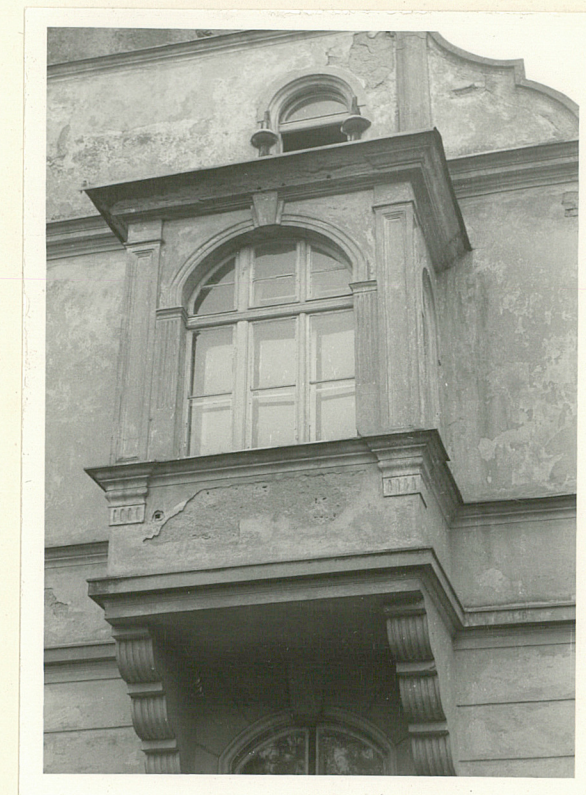
5



6



8



7

Wkładkę założył: .....  
(imię, nazwisko, data)

Miejsce przechowywania negatywów: .....

Z-d Poligr. Jan Jasiński W-wa, ul. Wolna 13, tel. 12-43-83

Wzór ODZ 1978 r.





9



10



11



12



13



1. Miejscowość

PŁACZKI

2. Obiekt (nazwa jak w karcie)

DWÓR

3. Zawartość wkładki (nazwa obiektu lub materiału uzupełniającego)

ZDJĘCIA PLAN



14



15



16

Wkładkę założył: .....

Miejsce przechowywania negatywów: .....

1. Widok w kierunku zach.
2. Elew. pd.wsch.
3. Elew. front.-pn.wsch., strona pd.
4. Elew. front.-pn.wsch., widok w kierunku wsch.
5. Elew. pd.zach., widok w kierunku pn.
6. Elew. pd.zach., widok w kier.zach.
7. Wykusz elew. pd.zach.

8. Frag. dekoracji elew. pd.wsch.
9. Okna elew. front.-pn.wsch.
10. Wystawka po stronie zach.
11. Okna elew. pd.wsch.
12. Frag. szczytu elew. pd.zach.
13. Okno wykuszu elew. pd.zach.
14. Komin-widok w kierunku zach.
15. Fragment klatki schodowej
16. Fragment konstrukcji dach.str.pd.



