

Nr

A B C D E F G H I J K L M N O P R S T U V W X Y Z

1. Obiekt zabytkowy

DWÓR

2. Miejscowość

2

gm. ZANIEMYSŁ

WIELKIE JEZIORY

3. Wiek
ok. poł. XVII4. Styl
barok5. Kubatura m³
1.3616. Powierzchnia w m² 142
a) zabytkowa: b) użytkowa:

20. Przynależność administracyjna

a) województwo POZNAŃSKIE

b) powiat ŚRODA

c) gmina

7. Materiał
budowlany

Przed zniszczeniem

Po odbudowie

11. Ilość budynków 1

14. Grunty należące do zabytku: ha

a) ściany

cegła

b) sklepienia

cegła

c) stropy

drewn.

d) więzania
dachu

drewn.

e) krycie dachu

dachówka

12. Ilość kondygnacji 1
+ poddasze13. Użytkowanie wnętrza
według ilości:

a) izb mieszkalnych 8

b) innych pomieszczeń 1

c) piwnic 1

a) ogrody stylowe park
krajowcazowy.

b) sady i grunty uprawne

c) lasy

d) wody

e) inne

21. Stacja

Nazwa stacji

Odległość
od stacji
w kma) kolejowa
wask.

Zaniemyśl

3

b) autobusowa

Wielkie Jezioro

wjm

22. Właściciel i jego adres

Nadleśnictwo Państwowe
Kórnik

8. Wyposażenie architektoniczne

brak.

15. Przeznaczenie pierwotne budynku mieszkalne

16. Użytkowanie w latach ubiegłych j.w.

17. Użytkowanie obecne j.w.

18. Nadaje się do użycia na j.w.

23. Użytkownik i jego adres

Pracownicy Leśnictwa Państwowego
Łękno

24. Inwestor i jego adres

Nadleśnictwo Państwowe
Kórnik

9. Autorzy i data budowy i przebudowy

Wzniesiony ok. poł. XVII w

19. Data, rodzaj i stopień zniszczeń i odbudowy

Data

O P I S

Zniszczenia
% Odbu-
dowa
%

VIII.1939 r. niezniszczony

XI.1939 r. j.w.

XII.1945 r. j.w.

v. 1965 r. Spękane mury obwodowe, przełożenia
wymaga pokrycie dachowe. Zniszczone
rynki elewacji. Obiekt zawilgocony.
zaniedbany.

25. Rejestr zabytku Nr KL III - 885/51/60

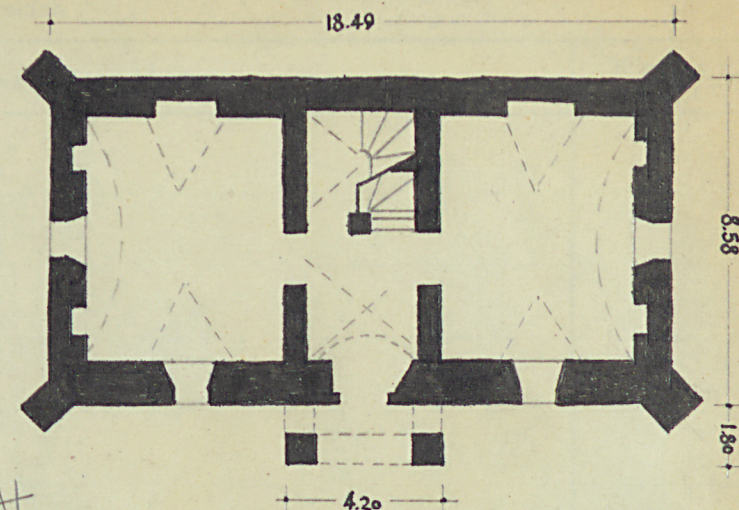
rok 29. VI. 1960 miejsce przechowywania

26. Nazwa księgi hipotecznej
Ks. wiecz. Łękno T.I, k.1.27. Nr hipo-
teczny

28. Akta

29. Fotografie Archiwum Wk2 Poznań

30. Inwentaryzacja pomiarowa jest.
Archiwum Wk2 Poznań.OŚRODEK
DOKUMENTACJI
ZABYTKÓW



SKALA 1:200

33. Koszty
w tys. zł

Przewidywane

Rzeczywiste

34. Inspekcje

h.do gzymsu - 3.65
h.do kalenicy - 9.15

Murowany z cegły, otynkowany. Parterowy z mieszkaltym poddaszem, częściowo podpiwniczony. Na rzucie prostokąta. Na osi obu elewacji wystawki: frontowa wysunięta, wsparta na dwóch filarach ujmujących ganek wejściowy, otwarty arkadami i prześklepiony baniasto. Wnętrze jednotraktowe, trójdzielne z sienią na osi, w głębi której schody na poddasze i dwiema izbami po obu bokach. Piwnice i sieni sklepione kolebkowo, izby przyziemia beczkowo z lunetami, dwie izby poddasza nakryte sklepieniem zwierciadlanym z lunetami i sklepieniem klasztornym. Zewnątrz naroża oszkarpowane. Wysoki dach polski tamany, czterospadowy, kryty dachówką, wystawki kryte dwuspadowo.

BIBLIOGRAFIA.

Katalog zabytków sztuki w Polsce, T. V, Woj. poznańskie, z. 24, Powiat średzki, w-wa 1964, s. 29.



36. Wypełnił dnia

1. 1965r Jan P.

37. Sprawdził dnia