

1. Obiekt

OBORA, MAGAZYN

/nr.3,4/

2. Czas powstania

pocz.XX w.

3. Miejscowość

OTOCZNA

1951/1

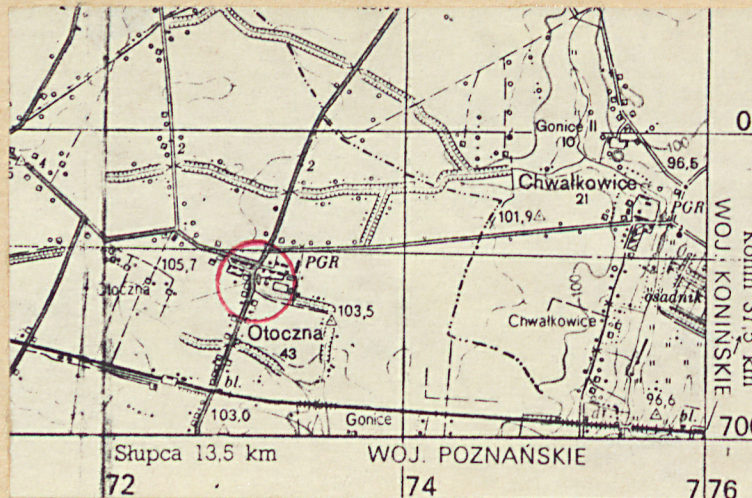
/w zespole folwarcznym/

11. Zdjęcia, rzut, przekrój, sytuacja, orientacja



Fot.1. Elewacja północna

Na pierwszym planie obora/3/



4. Adres

Otczna, 62-302 Wągerki

nr hipoteczny

5. Przynależność administracyjna

województwo poznańskie

gmina Września

5. Poprzednie nazwy miejscowości

Otczna, Ototschno

7. Przynależność administracyjna  
1 VI 1975

województwo poznańskie

powiat Września

8. Właściciel i jego adres

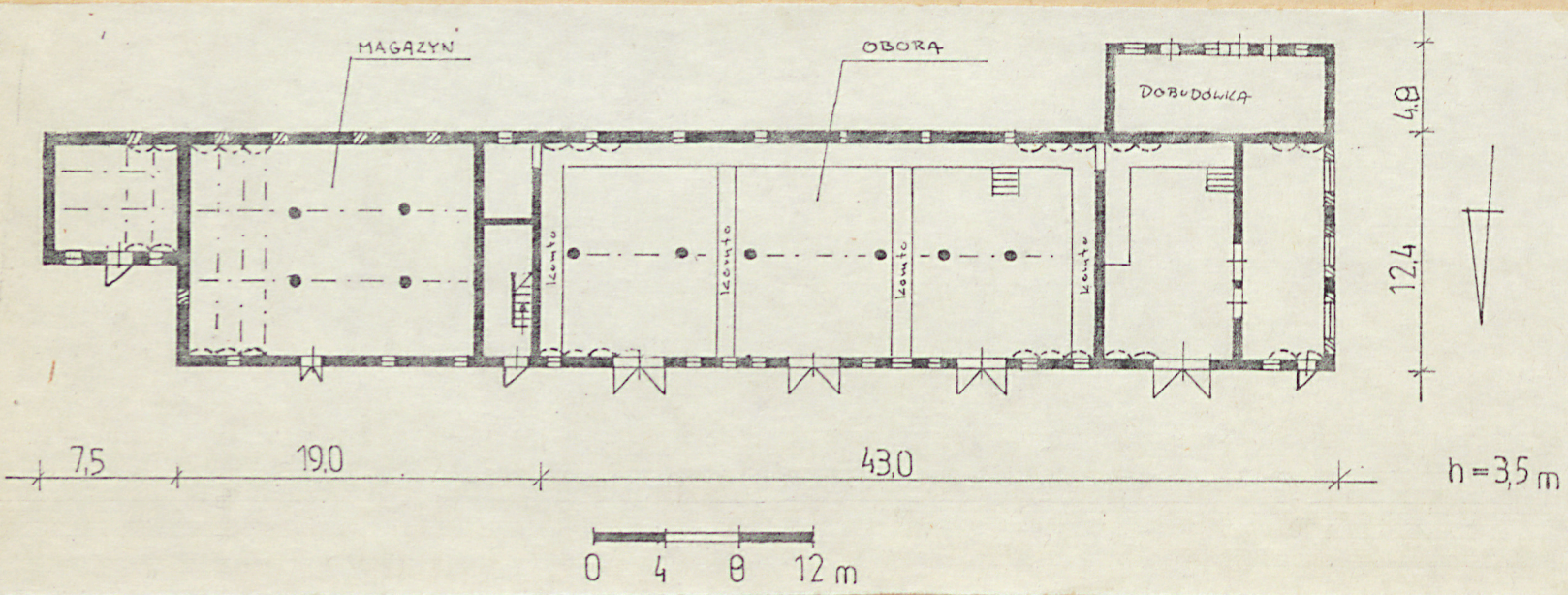
Kombinat PGR Bieganowo  
62-300 Września

9. Użytkownik i jego adres

Zakład Rolny Otczna  
62-302 Wągerki

10. Rejestr zabytków:

Nr ..... data .....





Budynek powstał na pocz. XX w. kiedy właścicielem folwarku była rodzina Broniszów.

Sytuacja: budynek zamyka pld.stronę podwórza gospodarczego, frontem zwrócony w kierunku dziedzińca gospod. zlokalizowany elewacją wzdłużną na osi wsch.-zach. Do części elewacji wsch. przylega mniejszy budynek magazynowy /5/ stanowiący prawdopodobnie dodatkową część składową omawianego budynku.

Materiał i konstrukcja: Podmurówka niska ceglana otynkowana, ściany murowane z cegły ceramicznej na zaprawie cementowo-wapiennej, otynkowane co uniemożliwia dokładne ustalenia układu kładzenia cegieł. Dach: kryty papą na deskowaniu nad elewacjami wzdłużnymi wysunięty w okap. Na dachu kominy wentylacyjne. Wieżba: drewniana o konstrukcji płatwiowo-kleszczowej o podwójnym stolcu stojącym ze ścianką kolankową. Strop: ognioodporny, ceglany sklepiony odcinkowo, otynkowany od spodu. W części mieszczącej oborę wsparty na ~~dwóch stalowych~~ stalowej belce podłużnej, podciągowej podpartą żeliwnymi słupami o przekroju 0,15 m

W części magazynowej strop wsparty dwoma stalowymi belkami podciągami podpartymi dwoma rzędami słupów żeliwnych o średn. 0,15 m. Posadzka: cementowa, częściowo ceglana /obora/. Schody: wewnętrzne /magazyn/ drewniane, jednobiegowe, po-  
-liczkowe prowadzące na poddasze. Otwory drzwiowe: ~~Obora~~ wrota drewniane, dwuskrzydłowe o konstrukcji deskowo-listwowej na zawiasach pasowych zamknięte łukowato i prosto, drzwi wejściowe jedno i dwuskrzydłowe drewniane o konstrukcji deskowo-listwowej na zawiasach pasowych zamknięte prosto i łukowato.

Okna: okna wielopolowe, szyby w metalowych szczeblinach, część otworów okiennych okratowana, kwatery okien częściowo wyjmowane. Otwory okienne przyziemia jak i poddasza/część magazynowa/ sklepiona łukiem odcinkowym. Część otworów /obora/ ~~na~~ czworokątnych posiada drewniane okiennice o konstrukcji deskowo-listwowej, dwuskrzydłowe. Część okien nowych /obora, elew.szczytowa/, trójdzielnych, prostokątnych. Elewacje: tynkowane. Elewacja północna-frontowa: w części przyziemia 20-osiova. Obora-15-osiova, ~~część magazynowa~~ : 4 wrota wjazdowe, 11 otworów okiennych /5 z drewnianymi okiennicami/ Poniżej gzymsu podokapowego znajdują się koliste otwory wentylacji poziomej. Magazyn- w części przyziemia 5-osiovy: 2 drzwi, 3 otwory okienne. Na wysokości stropu 5 kolistych otworów wentylacji poziomej. W części poddasza 4-osiova: 4 otwory okienne.

/ciąg dalszy na wkładce nr.1/



## 14. Kubatura

Obora - 3732,4 m<sup>3</sup>Magazyn - 1649,2 m<sup>3</sup>

## 15. Powierzchnia użytkowa

Obora - 1066,4 m<sup>2</sup>Magazyn - 471,2 m<sup>2</sup>

## 16. Przeznaczenie pierwotne

Obora-magazyn paszowy

## 17. Użytkowanie obecne

Obora-magazyn paszowy

## 18. Prace budowlane i konserwatorskie, ich przebieg i dokumentacja

Nie przeprowadzano większych prac budowlano-remon-  
towych. W części mieszczącej oborę ~~wymienię~~ w części  
szczytowej zamurowano 3 wrota wjazdowa w miejscu  
których wybito nowe otwory okienne. W latach 60-tych  
XX w. założono instalację elektryczną.

19. Stan zachowania (fundamenty, ściany zewnętrzne, ściany wewnętrzne, sklepienia, stropy  
konstrukcje dachowe, pokrycie dachu, wyposażenie i instalacje)

Ogólny stan techniczny obiektu dobry. W dość złym stanie  
znajduje się elewacja pld.-tylnia- liczne ubytki w tynku  
oraz rozmywanie się zaprawy murarskiej.

## 20. Najpilniejsze postulaty konserwatorskie

Odnowić elewację południwą



21. Akta archiwalne (rodzaj akt, numer i miejsce przechowywania)

22. Bibliografia

23. Źródła ikonograficzne i fotografia (rodzaj, miejsca przechowywania, sygnatury)

24. Uwagi różne

Datowanie budynku na pdst.książki inwentarzowej środków  
trwałych gospodarstwa Otoczna. nr.inw. 88/182 OT

25. Opracował

tekst ..... Michał Kondella, kwiecień-maj 1988  
.....  
..... imię, nazwisko, data, podpis

plany, rysunki ..... Michał Kondella, kwiecień-maj 1988  
.....  
..... imię, nazwisko, data, podpis

zdjęcia fotogr. .... Michał Kondella, kwiecień-maj 1988  
.....  
..... imię, nazwisko, data, podpis

miejsce przechowania negatywów ..... M.N.R Szreniawa

Karta po wypełnieniu podlega ochronie na podstawie przepisów prawa autorskiego

26. Adnotacje o inspekcjach, informacje o zmianach (daty, imiona i nazwiska wypełniających)

27. Załączniki

2 wkładki



1. Miejscowość OTOCZNA	2. Obiekt (nazwa jak w karcie) OBORA/3/-MAGAZYN /4/	3. Zawartość wkładki (nazwa obiektu lub materiału uzupełniającego) ciąg dalszy pkt.13, zdjęcia, plan sytuacyjny
---------------------------	--	--

## Ciąg dalszy pkt.13

Elewacja zwieńczona gzymsem ceglanym ozdobnym wąskim-ząbkowanym otynkowanym. Naroża ściany u góry zwieńczone nadwieszonymi słupkami ceglanymi. Elewacja zachodnia-szczytowa: W części przyziemia 3-osiowa: 3 otwory okienne. Na 2/3 wys. budynku, na wysokości stropu poziomy szereg 5 kolistych otworów wentylacji poziomej. W części poddasza centralnie usytuowane drzwi gospodarsze zamknięte łukowato. Elewacja południowa-tylnia: obecnie 11-osiowa. W jej zachodniej części przylega dobudówka gospodarcza. Lico elewacji podzielone jest na 11 płycin ślepymi arkadami w których znajdują się otwory okienne sklepione odcinkowo. W części magazynowej poza 1 otworem pozostałe zamurowane, natomiast w części poddasza 3 otwory okienne. ~~Wszystkie otwory okienne~~ Elewacja obory w części podokapowej posiada szereg kolistych otworów wentylacji poziomej. Elewacja wschodnia: mniej więcej do połowy elewacji przylega budynek gospodarczo-magazynowy /5/, w pozostałej części znajduje się 1 otwór okienny zamurowany obecnie. Rzut: budynek na planie wydłużonego prostokąta podzielony na dwa zasadnicze części: oborę i magazyn paszowy. W pomieszczeniu obory wzdłuż ściany pld. przebiega postument paszowy od którego odchodzą poprzecznie 4 koryta paszowe dzielące pomieszczenie na 3 kwatery hodowlane, ~~każda~~ z trzema oddzielnymi wrotami. Bryła: zwarta, budynek jednokondygnacyjny, niepodpiwniczony, z poddaszem użytkowym, nakryty dachem dwuspadowym o niskim nachyleniu połaci dachowej. Instalacje: elektryczna, odgromowa, wodociągowa.

Wkładkę założył: Michał Kondella, kwiecień 1988  
(imię, nazwisko, data)

Miejsce przechowywania negatywów: M.N.R Szreniawa



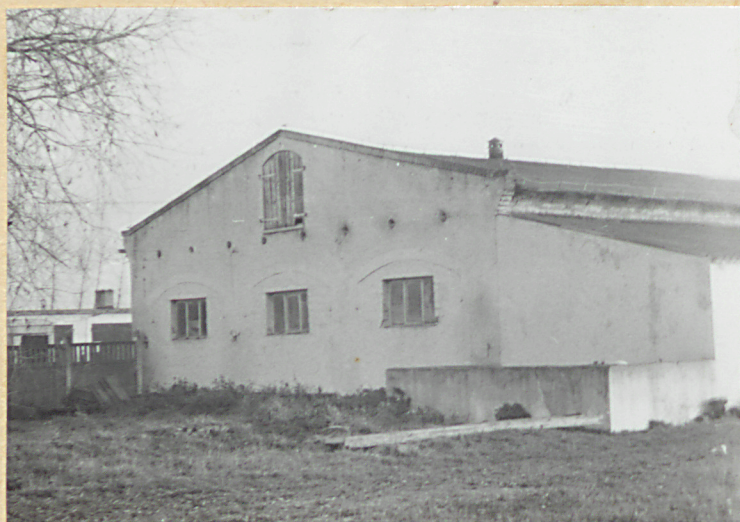




1. Miejscowość  
OTOCZNA

2. Obiekt (nazwa jak w karcie)  
Obora-magazyn /3,4/

3. Zawartość wkładki (nazwa obiektu lub materiału uzupełniającego)  
zdjęcia



Fot.4. Obora /3/  
Elewacja zach.-szczytowa



Fot.5. Obora-magazyn  
Elewacja płd.-tylna

Wkładkę założył: Michał Kondella, maj 1988  
(Imię, nazwisko, data)

Miejsce przechowywania negatywów: M.N.R Szreniawa





Fot.6. Fragment elewacji pld.-tylnej  
Miejsce łączenia się obory z  
częścią magazynową.