

Nr

A

B

C

D

E

F

G

H

I

J

K

L

M

N

O

P

R

S

T

U

V

W

X

Y

Z

1. Obiekt zabytkowy

Dworek (Nr. chatupy 22)

3. Wiek

XVIII

4. Styl

5. Kubatura m<sup>3</sup>

924

6. Powierzchnia w m<sup>2</sup>

a) zabytkowa: 308 b) użytkowa: 308

7. Materiał budowlany

przed zniszczeniem

po odbudowie

11. Ilość budynków

1

12. Ilość kondygnacji

1

13. Użytkowanie wnętrza według ilości:

a) izb mieszkalnych

11

b) innych pomieszczeń

3

c) piwnic

1

14. Grunty należące do zabytku:

ha

a) ogrody stylowe

b) sady i grunty uprawne

c) lasy

d) wody

e) inne

500 m<sup>2</sup>

8. Wyposażenie architektoniczne

Brak

15. Przeznaczenie pierwotne budynku

Dworek

16. Użytkowanie w latach ubiegłych

mieszkanie prywatne

17. Użytkowanie obecne

j.w.

18. Nadaje się do użycia na:

j.w.

9. Autorzy i data budowy i przebudowy

wzniesiony pod koniec XVIII w.

19. Data, rodzaj i stopień zniszczeń i odbudowy

Data

O P I S

znisz-  
czenie  
%  
%  
%  
%odbu-  
dowa  
%  
%  
%  
%

VIII. 1939 r.

Nie zniszczony

XI. 1939 r.

j.w.

XII. 1945 r.

j.w.

XII. 1959

Stan zachowania dobry.

IV. 1963

STAN DOŚĆ DOBRY

10. Udostępnienie

stałe

2. Miejscowość

Stara Wisniewka

20. Przynależność administracyjną

a) województwo

Kohalno

b) powiat

Złotów

c) gmina

St. Wisniewka

21. Stacja

nazwa stacji

odległość od stacji w km

a) kolejowa

Zalazno

7

b) autobusowa

St. Wisniewka

0,5

22. Właściciel i jego adres

Józef Kotodziej  
adres j.w.

23. Użytkownik i jego adres

j.w.

24. Inwestor i jego adres:

25. Rejestr zabytku nr

A-1

30.08.1966

rok \_\_\_\_\_ miejsce przechowywania

26. Nazwa księgi hipotecznej

27. Numer hipoteczny

28. Akta

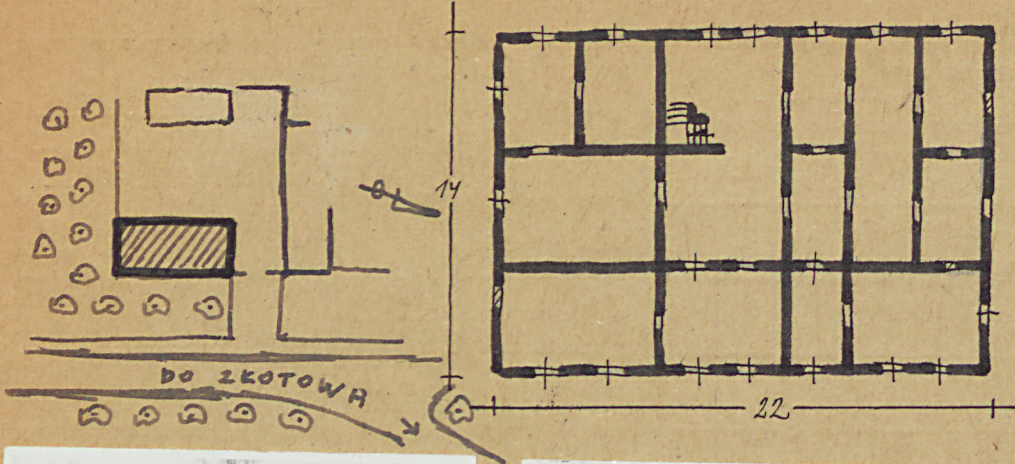
29. Fotografie

Andrzej Wisniewski

30. Inwentaryzacja pomiarowa



31. Szkic sytuacyjny, plan schematyczny, uwagi opisowe, fotografia



Ściany z cegły i kamienia, otynkowane.

32. Przebieg prac konserwatorskich

rok	Wyszczególnienie prac	Koszt tys. zł

33. Koszty  
w tys. zł

przewidywane

rzeczywiste


34. Inspekcje

35. Uwagi różne

36. Wypełnił dnia 15. XII. 59 r.

A. Namulski

37. Sprawdził dnia 24. IV. 1963 r.

mgr D. PTASZYŃSKA  
inż. F. PTASZYŃSKI