

A B C D E F G H I J K L M N O P R S T U V W X Y Z

Nr 18520
WIELKOPOLSKI

1. Obiekt

186/1

DWÓR

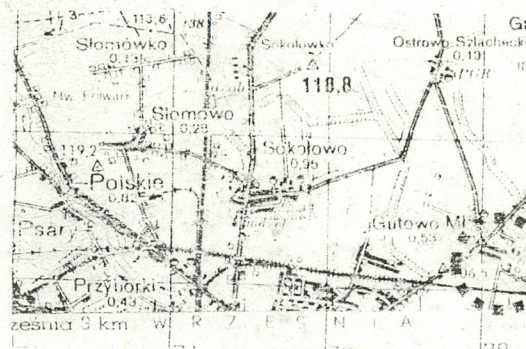
2. Czas powstania

4 ćw. XIX w.

3. Miejscowość

GUTOWO MAŁE

Zdjęcia, plan sytuacyjny, rzuty



4. Adres 62-300 Gutowo Małe, ul. Centralna 20

nr hipoteczny KW 2431 dz. nr 452/2

5. Przynależność administracyjna

województwo poznańskie

gmina Września

6. Poprzednie nazwy miejscowości

Guthowo, Guttowo, Gutowy,

Klein Guthof - XIX w. Neu Scheda - 1940

7. Przynależność administracyjna przed 1.VI.1975 r.

województwo poznańskie

powiat wrzesiński

8. Właściciel i jego adres

Urząd Miasta i Gminy we Wrześni

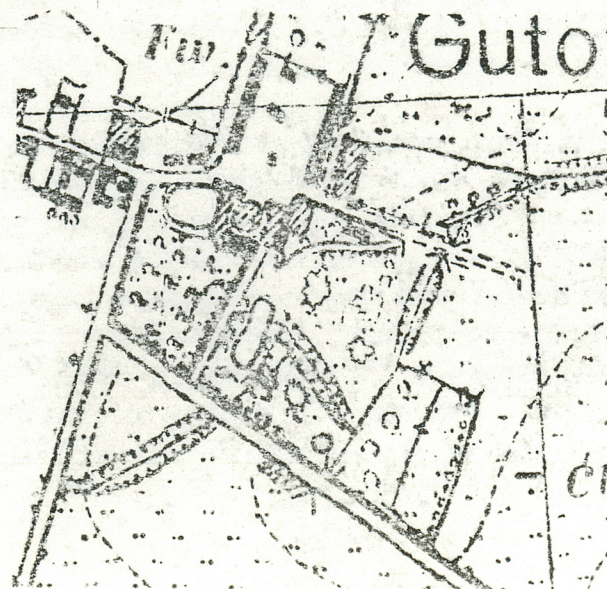
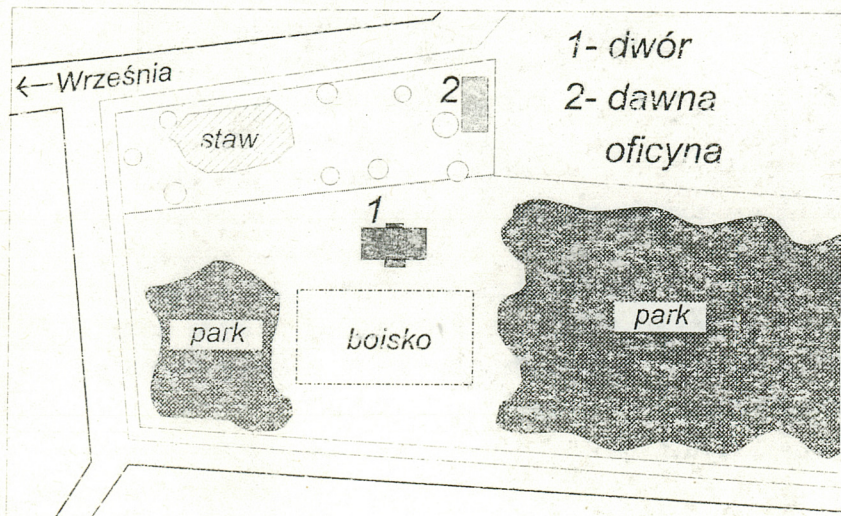
9. Użytkownik i jego adres

Szkoła Podstawowa w Gutowie Małym
tel. (0-667) 388322

10. Rejestr zabytków

Nr 1733/A

data 30.04.1975 r.



Gutowo Małe w źródłach historycznych pojawia się w drugiej połowie XIX w. Księga wieczysta majątku ujawnia następujących właścicieli:

- Richard von Knorr - 1846 r.
- Matylda von Knorr *de domo Krävell* - 1866 r.
- Ernst von Heydebrand - 1872 r.
- Hans von Heydebrand - 1889 r.
- Komisja Kolonizacyjna - 1909 r.
- Skarb Państwa Polskiego - 1920 r.
- Rzesza Niemiecka (Wehrmacht) - 1943r.
- Skarb Państwa Polskiego - 1946 r.

Po przeprowadzeniu analizy technologii i użytych materiałów dla wzniesienia budynku oraz porównania danych historycznych należy sądzić, iż budynek wzniesiono ok. w 4 ćw. XIX w.

Nowością w tym wypadku jest wprowadzenie w osi wzdłużnej półtraktowego korytarza. W podobnych realizacjach końca XIX w. obowiązywał schemat dwutraktowy z centralnie umieszczonym hallem i klatką schodową. Siedziba wcześniejszych właścicieli musiała być położona nieznacznie na pn. od obecnego dworu, w pobliżu całkowicie przebudowanej oficyny dworskiej. Nieznaczne zmiany we wnętrzach mogły być dokonane w latach 1920-39, kiedy nieruchomości objął Wrzesiński Pułk Piechoty, a dwór stał się siedzibą pododdziałów: zwiadu konnego i artylerii. Budynekowi nie można przypisać charakterystycznych cech stylowych.

SYTUACJA: Gutowo Małe położone jest trzy km na pn.-wsch. od centrum Wrześni. Dwór jest usytuowany w północnej części parku we wschodniej części wsi.

MATERIAŁ I KONSTRUKCJA: na kamiennych fundamentach wzniesiono ceglane mury spojone zaprawą wapienną; stropy w piwnicy ceramiczno-stalowe typu Kleina na ceramicznych łukach odcinkowych, wyżej stropy drewniane, więźba dachowa o wiązarach płatwiowo-kleszczowych, pokrycie dachowe - papa na deskowaniu; schody zewnętrzne ceramiczne, wewnętrzne drewniane, dwubiegowe ze spocznikiem.

RZUT: budynek wzniesiono na planie wydłużonego prostokąta z częścią środkową nieznacznie zryzalitowaną na obu bokach dłuższych, dwupółtraktowy, z jedną klatką schodową odsuniętą do części bocznej.

BRYŁA: dwukondygnacyjny prostopadłościan z nieznacznie wyższą, obustronnie zryzalitowaną częścią środkową, tak wydzielone bryły kryte dachami dwupołaciowymi o nieznacznym kącie nachylenia połaci dachowych, do obu boków krótszych przylegają parterowe aneksy.

ELEWACJE: elewacja frontowa (północna) - dwukondygnacyjna, z wysokim cokołem; część środkowa zryzalitowana i podwyższona, poprzedzona szerokim biegiem schodów do wysokości pierwszej kondygnacji oraz otwartym gankiem z kamienną balustradą i dwoma filarami, wspierającymi balkon; na osi w obu kondygnacjach otwory drzwiowe flankowane dwoma oknami (w kondygnacji drugiej zwieńczone wspólnym odcinkiem gzymsu); ryzalit wieńczy trzy okrągłe otwory i gzyms koronujący. Elewacja podzielona na kondygnacje gzymsami: cokołowym, podokiennym, międzykondygnacyjnym i wieńczącym; między gzymsem cokołowym i podokiennym pary pilastrów, stanowiących przedłużenie opasek okiennych. W partii cokołu widoczne zbliżone do kwadratu okna piwnicy. W obu kondygnacjach po trzy otwory okienne w opaskach okiennych, w kondygnacji pierwszej wyższe, z odcinkami nadokiennika nad każdym z nich. Elewacja ogrodowa (południowa) - opracowana analogicznie; w ryzalicie - gzymsy międzykondygnacyjne zdwojone, w obu kondygnacjach po trzy otwory okienne, w partii cokołu - dwa otwory okienne. Elewacje boczne (wschodnia i zachodnia) - dwukondygnacyjne, z wysokim cokołem i przybudówkami; w obu - po jednym otworze okiennym w pierwszej kondygnacji i trzech w drugiej; w przybudówkach nieregularnie rozmieszczone otwory.

WNĘTRZA: obecnie pozbawione elementów dekoracyjnych, częściowo zmieniony układ wnętrz.

WYPOSAŻENIE: stolarka okienna dwudzielna, dwupoziomowa, skrzynkowa; stolarka drzwiowa - w większości drzwi płycinowe, dwudzielne.

INSTALACJE: elektryczna, wodociągowa, kanalizacyjna, co., odgromowa.

14. Kubatura	15. Powierzchnia użytkowa	16. Przeznaczenie pierwotne	17. Użytkowanie obecne
2340 m ³	655 m ²	mieszkalne, rezydencjonalne	szkoła, przedszkole - parter mieszkania - I piętro
18. Prace budowlane i konserwatorskie, ich przebieg i dokumentacja Prace remontowe w 1978 r.: m.in. naprawa dachu, malowanie elewacji, o innych pracach brak danych.		20. Stan zachowania (fundamenty, ściany zewnętrzne, ściany wewnętrzne, sklepienia, stropy, konstrukcje dachowe, pokrycie dachu, wyposażenie i instalacje) Lokalne plamy wilgoci w piwnicznej (cokołowej) partii murów ob- wodowych, osiowe, średniej wielkości spękania w kluczach okien w ścianie wschodniej, miejscowe nieszczelności rynien i rur spusto- wych.	
19. Najpilniejsze postulaty konserwatorskie <ul style="list-style-type: none"> • Założenie izolacji w partii przyziemia. • Ekspertyza spękań ściany wschodniej oraz przeciwdziałanie skut- kom. • Naprawa rynien i rur spustowych. 			

21. Akta archiwalne (rodzaj akt, numer i miejsce przechowywania)

Księga Wieczysta, Sąd Rejonowy we Wrześni.

22. Bibliografia

Zenon Łuczak, Ewidencja parku dworskiego w Gutowie
Małym, mpis. Poznań 1985, w zbiorach WKZ Poznań

23. Źródła ikonograficzne i fotograficzne (rodzaj, miejsce przechowywania, sygnatury)

brak

24. Uwagi różne

25. Wypełnił

Maciej Faliński

lipiec 1996 r.

data

26. Sprawdził

data

27. Załączniki

1. Miejscowość

2. Obiekt (nazwa jak w karcie)

3. Zawartość wkładki (nazwa obiektu lub materiału uzupełniającego)



Widok na narożnik północno-wschodni dworu.

Bok wschodni dworu.



Bok zachodni dworu.

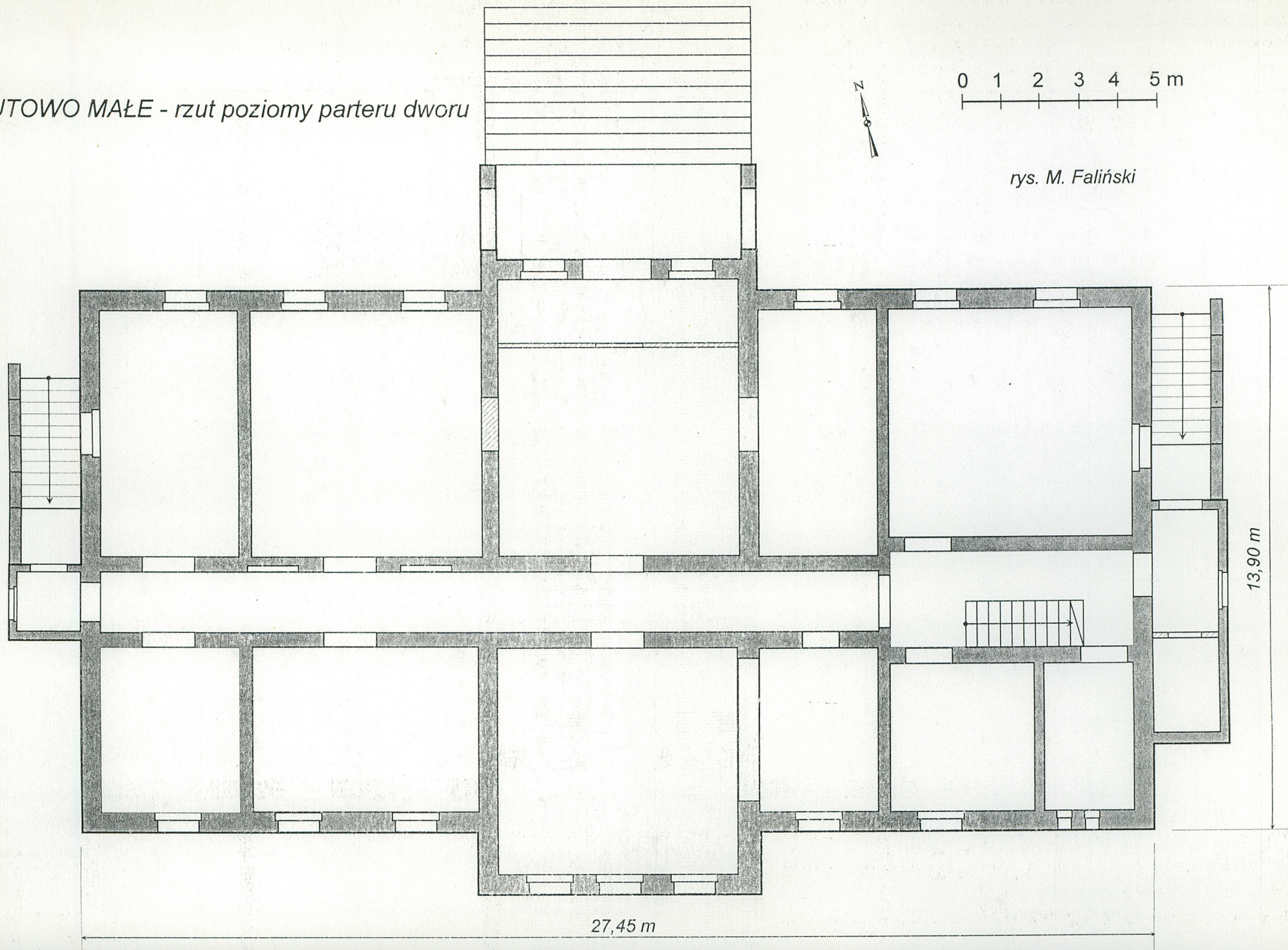
Elewacja południowa (ogrodowa) dworu.



Wkładkę założył:
(imię, nazwisko, data)

Miejsce przechowywania negatywów

GUTOWO MAŁE - rzut poziomy parteru dworu





Widok części środkowej
fasady dworu w Gutowie Małym.