

Nr

A B C D E F G H I J K L M N O P R S T U V W X Y Z

10

1. Obiekt zabytkowy

D W ò R

2. Miejscowość

gm. WRZEŚNIA

G U L C Z E W O

3. Wiek

XIX

4. Styl

5. Kubatura m<sup>3</sup>

3000

6. Powierzchnia w m<sup>2</sup>

zabytkowa: 300 b) użytkowa 450

20. Przynależność administracyjna

a) województwo Poznańskie

b) powiat Września

c) gmina

7. Materiał budowlany

Przed zniszczeniem

Po odbudowie

11. Ilość budynków 1

14. Grunty należące do zabytku:

ha

a) ściany

cegła

12. Ilość kondygnacji 2

a) ogrody stylowe

3

b) sklepienia

13. Użytkowanie wnętrza według ilości:

b) sady i grunty uprawne

c) stropy

drewno

a) izb mieszkalnych 6

c) lasy

d) wiązania dachu

drewno

b) innych pomieszczeń 10

d) wody

e) krycie dachu

dachówka

c) piwnic 10

e) inne

21. Stacja

Nazwa stacji

Odległość od stacji w km

a) kolejowa

b) autobusowa

w/m

22. Właściciel i jego adres

PGR Sokołowo pow. Września

8. Wyposażenie architektoniczne

15. Przeznaczenie pierwotne budynku

mieszkalne

16. Użytkowanie w latach ubiegłych

m socjalne

17. Użytkowanie obecne

j.w.

18. nadaje się do użycia na

23. Użytkownik i jego adres

PGR Sokołowo

Zakład PGR Gulczewo

24. Inwestor i jego adres

9. Autorzy i data budowy i przebudowy

k. XIX w. remont 1970 r.

19. Data, rodzaj i stopień zniszczeń i odbudowy

Data

O P I S

Zniszczenia %

Odbudowa %

VIII.1939 r.

niezniszczony

XI.1939 r.

XII.1945 r.

1973

stan dobry

25. Rejestr zabytku Nr

rok ..... miejsce przechowywania

26. Nazwa księgi hipotecznej

27. Nr hipoteczny

28. Akta

29. Fotografie

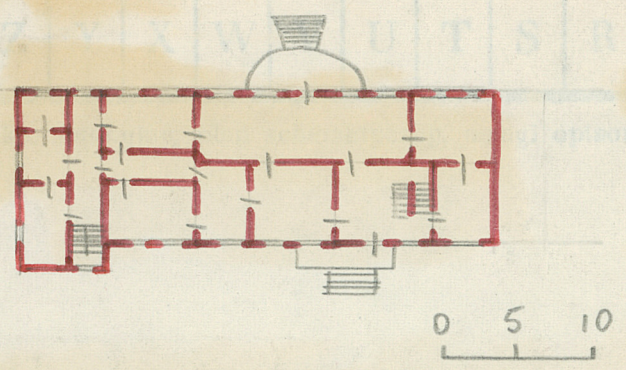
30. Inwentaryzacja pomiarowa

10. Udostępnienie

dostępny



e, fotografia



32. Przebieg prac konserwatorskich

Rok	Wyszczególnienie prac	K o s z t wys. zł

33. Kosztu w wys. zł	Przewidywane	Rzeczywiste

34. Inspekcje

35. Uwagi różne

36. Wypełnił dnia 12.12.73 <i>[Signature]</i>
37. Sprawdził dnia

W posm. krajoznawczym, minowem, w układzie 2 i 2,5-krotnie, cyfrowo przebudowany, Elewacje gładkie z ozdobnymi obramieniami okiennymi.

