

1. Obiekt

RZADCOWKA /40 /
w zespole folwarczym

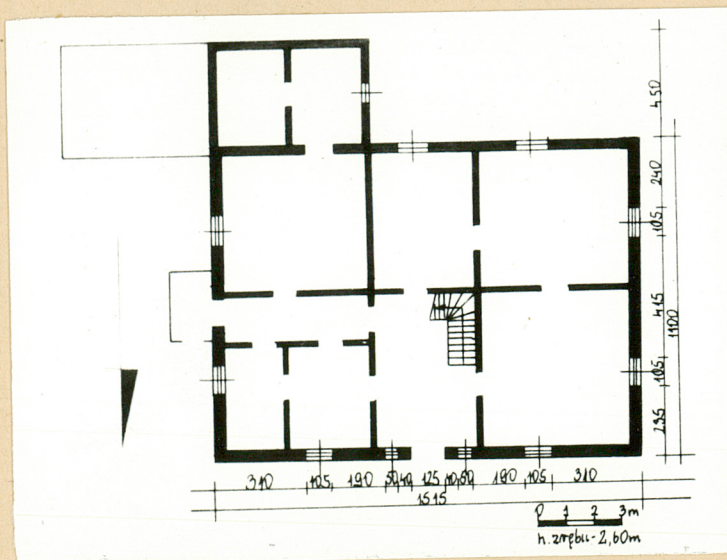
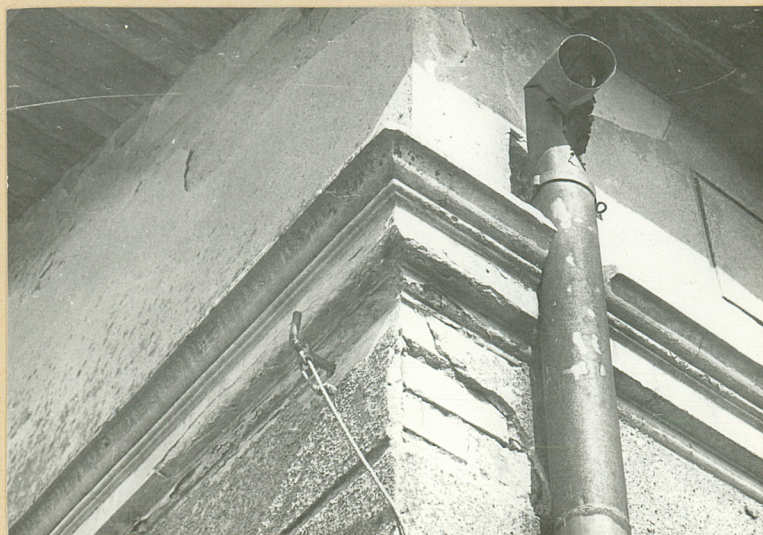
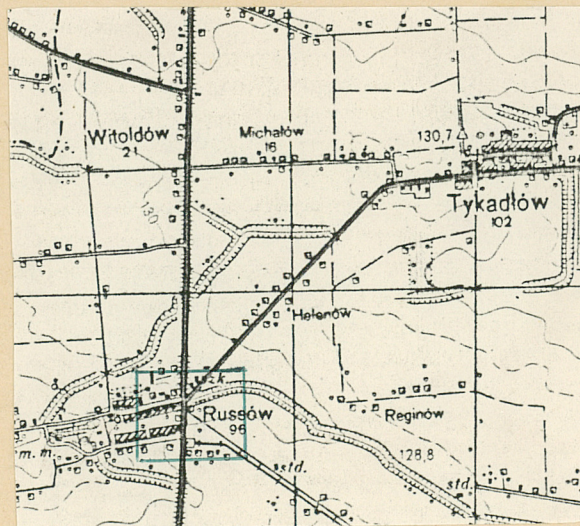
2. Czas powstania

1916 r.

3. Miejscowość

R U S S O W

11. Zdjęcia, rzut, przekrój, sytuacja, orientacja



4. Adres

Russow

nr hipoteczny

5. Przynależność administracyjna

województwo kaliskie

gmina Żelazków

5. Poprzednie nazwy miejscowości

7. Przynależność administracyjna
1 VI 1975

województwo poznańskie

powiat kalisz

8. Właściciel i jego adres

9. Użytkownik i jego adres

J. W.

10. Rejestr zabytków:

Nr data

12. Autorzy, historia obiektu, określenie stylu

Rządcówka wzniesiona z funduszy właściciela folwarku Kazimierza Waliszewskiego w 1916 roku wg. daty umieszczonej na szczycie obiektu.

13. Opis (sytuacja, materiał i konstrukcja, rzut, bryła, elewacje, wnętrze wyposażenie, instalacje)

Pozostałości folwarku w Russowie położone są w odległości 9 km na północ od Kalisza. Rządcówka usytuowana jest na południowej krawędzi pierwotnego dziedzińca gospodarczego folwarku zachowanego obecnie w formie szczątkowej. Rządcówka usytuowana jest w kierunku zachodnim od parku przydworskiego; w odległości 350 metrów od dworku. W kierunku północno-zachodnim od ewidencjonowanego obiektu /po drugiej stronie dawnego podwórza/-młyn-spichlerz. Do rządcówki od strony parku prowadzi droga gruntowa odsadzona szpalerem drzew liściastych.

Materiał:

Ściany zewnętrzne i działowe parteru murowane z cegły ceramicznej w wątku krzyżowym; na zaprawie wapiennej. Ściany działowe poddasza konstrukcji szkieletowej z wypełnieniem ceglany, tzw. mur pruski. Ganek wejściowy-drewniany, konstrukcji szkieletowej.

Strop pomieszczeń parteru i poddasza-drewniany, belkowy z podsufitką na deskowaniu i macie trzcinowej. Rolę belek stropowych poddasza pełnią jętki wsparte na drewnianych płatwiach:

Wieżba drewniana, konstrukcji krokwiowo-jętkowej z płatwiami pośrednimi i stopowymi; ze ścianką kolankową. Krokwie łączone u góry na zwińkowanie; spięte w 2/3 wysokości masywnymi jętkami które pełnią zarazem rolę belek stropowych pomieszczeń poddasza. Jętki podtrzymywane są przez płatwie pośrednie niesione przez słupy pionowe które tworzą szkielet ścian działowych poddasza. Końce płatwi i krokwi ozdobnie profilowane; wychodzą poza lico ścian wzdłużnych.

Dach kryty papą na deskowaniu.

Schody zewnętrzne-betonowe, jednobiegowe. Wewnętrzne-drewniane, policzkowe, zabiegowe, z drewnianą balustradą tralkową. Stopnie o krawędziach profilowanych, wpuszczone w belki policzkowe. Balustrada-tralki toczony, jednolalkowe, poręcz profilowana.

Podłogi-drewniane, białe, z desek sosnowych.

Otwory okienne w kształcie stojącego prostokąta. Okna jednopoziomowe, dwu i trójskrzydłowe; ościeżnicowe tzw. polskie; z listwami przymykowymi-profilowanymi.

14. Kubatura

403 m³

15. Powierzchnia użytkowa

parter - 155 m²

16. Przeznaczenie pierwotne

Dom mieszkalny

17. Użytkowanie obecne

Dom mieszkalny

18. Prace budowlane i konserwatorskie, ich przebieg i dokumentacja

W latach siedemdziesiątych dobudowano do korpusu głównego parterową przybudówkę wejściową.

19. Stan zachowania (fundamenty, ściany zewnętrzne, ściany wewnętrzne, sklepienia, stropy konstrukcje dachowe, pokrycie dachu, wyposażenie i instalacje)
Fundamenty jak i ściany zewnętrzne w stanie zadowalającym

Strop parteru lekko ugięty. Nieszczelne pokrycie dachu.

Duże ubytki w wystroju elewacji.

20. Najpilniejsze postulaty konserwatorskie

Uszczelnić pokrycie dachu; uzupełnić wystrój elewacji.

21. Akta archiwalne (rodzaj akt, numer i miejsce przechowywania)

22. Bibliografia

23. Źródła ikonograficzne i fotografia (rodzaj, miejsca przechowywania, sygnatury)

24. Uwagi różne

25. Opracował

tekst Włodan Matyjaszko 1989 r.
imie, nazwisko, data, podpis

plany, rysunki Włodan Matyjaszko 1989 r.
imie, nazwisko, data, podpis

zjęcia fotogr. Włodan Matyjaszko 1989 r.
imie, nazwisko, data, podpis

miejsce przechowania negatywów Muzeum Bolesława Pruskiego

Karta po wypełnieniu podlega ochronie na podstawie przepisów prawa autorskiego

26. Adnotacje o inspekcjach, informacje o zmianach (daty, imiona i nazwiska wypełniających)

27. Załączniki

Nakładnia 1, 2, 3

1. Miejscowość

R U S S O W

2. Obiekt (nazwa jak w karcie)

RZADCOWKA /10/
w zespole folwarcznym

3. Zawartość wkładki (nazwa obiektu lub materiału uzupełniającego)

cd opisu, zdjęcia



Okna wtórne korpusu głównego i przybudówki wschodniej-skrzynkowe, jednopozio-
we, dwuskrzydłowe.

Otwory drzwiowe w kształcie prostokąta. Drzwi wejściowe w ścianie frontowej
z nadświetlem uchłnym podzielonym szczeblinką pionową na trzy kwatery; drewniane
dwuskrzydłowe, ramowo-płycinowe, ze szpaletami. Skrzydło podzielone wydatnym, profi-
lowanym gzymsem na dwie części niesymetryczne; w górnej: płycina-w kształcie sto-
jącego prostokąta; w dolnej-w kształcie zbliżonym do kwadratu. Płyciny obwiedzione
wydatnym profilowaniem. Skrzydła zawieszone na zawiasach czopowych; w drewnianej,
profilowanej opasce. Drzwi wewnętrzne/pierwotne/-drewniane, jednoskrzydłowe, ramo-
wo-płycinowe, w drewnianych, profilowanych opaskach, na zawiasach czopowych. Skrzy-
dło podzielone na cztery płyciny-górna i dolna w kształcie leżącego prostokąta;
środkowe-stojącego.

Korpus główny rządcówki założony na planie prostokąta, dwutraktowy z sienią na
osi w trakcie północnym; w części wschodniej dwu i półtraktowy. Trakty rozdzielo-
ne są korytarzeł biegnącym podłużnie; korytarz ten styka się z westybulem. Główne
wejście do westybulu zlokalizowane jest w ścianie wzdłużnej, północnej; wejście
do korytarza wschodniego z wtórnej przybudówki przy ścianie szczytowej, wschod-
niej. Od strony południowej przybudówka której pomieszczenia skomunikowane są
i izbami traktu południowego korpusu głównego.

Bryła korpusu głównego zróżnicowana kolorystycznie, o bogatym wystroju architek-
tonicznym. Członowane w poziomie rytmem otworów okiennych i drzwiowych; w pionie
-gzymsem międzykondygnacyjnym. Naroża elewacji w poziomie parteru boniowane,

Wkładkę założył: Wiesław Małyszko 1989 r.
(imię, nazwisko, data)

Miejsce przechowywania negatywów: Muzeum Rolnictwa-Szreniawa

Wzór ODZ 1978 r.



4.



6.



7.



5.



8.

1. Miejscowość

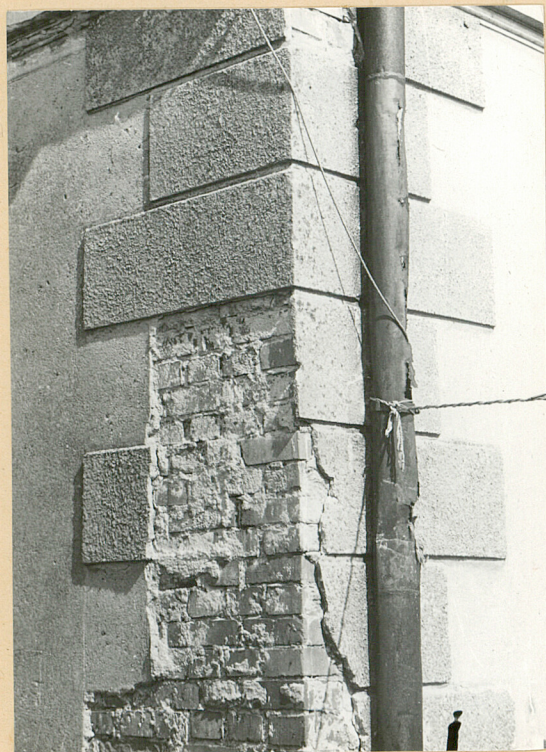
R U S S O W

2. Obiekt (nazwa jak w karcie)

RZADCOWKA /10/
w zespole folwarcznym

3. Zawartość wkładki (nazwa obiektu lub materiału uzupełniającego)

cd opisu, zdjęcia



bonie wyrabiane w tynku, koloru brunetnego. Pozostałe płaszczyzny elewacji pokryte tynkiem gładkim. Pierwotne otwory okienne i drzwiowe w kształcie stojącego prostokąta. Otwory okienne obwiedzione opaskami sięgającymi od nadproża otworu do poziomu śłemia okna. Opaski gładkie, Parapety podokienne-wydatne, profilowane. Gzyms międzykondygnacyjny obiegający korpus główny z czterech stron wydatny, profilowany. Elewacja frontowa/północna/-symetryczna; symetrię podkreśla drewniany ganek wejściowy nakryty dachem pulpitowym i otwór drzwiowy na osi. Elewacja w poziomie parteru pięćosiowa; w osi środkowej otwór drzwiowy, w osiach bocznych i skrajnych otwory okienne. W osiach bocznych otwory w kształcie stojącego prostokąta. W poziomie ścianki kolankowej elewacja trójosiowa; małe otwory okienne rozmieszczone w rytmie regularnym; dekorowana wyrabianymi w tynku dużymi kołami opisanymi w leżący prostokąt. Elewacja południowa w części wschodniej zasłonięta przylegającą doń parterową przybudówką. Elewacja korpusu głównego-dwuosiowa w poziomie parteru a trójosiowa w poziomie ścianki kolankowej. Elewacja szczytowa/zachodnia/-dwuosiowa, symetryczna. W szczycie na osi duży otwór okienny w kształcie prostokąta zbliżonego do kwadratu. Poniżej parapetu podokiennego dwie płytkie płyciny w kształcie kwadratu zamkniętego od dołu łukiem odcinkowym. Elewacja wschodnie-poprzedzona wtórną przybudówką wejściową nakrytą dachem jednospadowym. W elewacji korpusu głównego-symetrycznie do przybudówki-otwory okienne; w osi południowej-wtórny otwór okienny w kształcie kwadratu. Szczyt analogiczny jak zachodni-zwieńczony "pazdurem" spiętym z dekoracyjną jętką. W szczycie, nad oknem umieszczona data budowy-"1916".

Instalacja elektryczna i wodociągowa.

Wkładkę założył: Wiesław Małyszko 1989 r.
(imię, nazwisko, data)Miejsce przechowywania negatywów: Muzeum Rolnictwa-Szreniawa

Wzór ODZ 1978 r.



10



13



11



12



14

1. Miejscowość

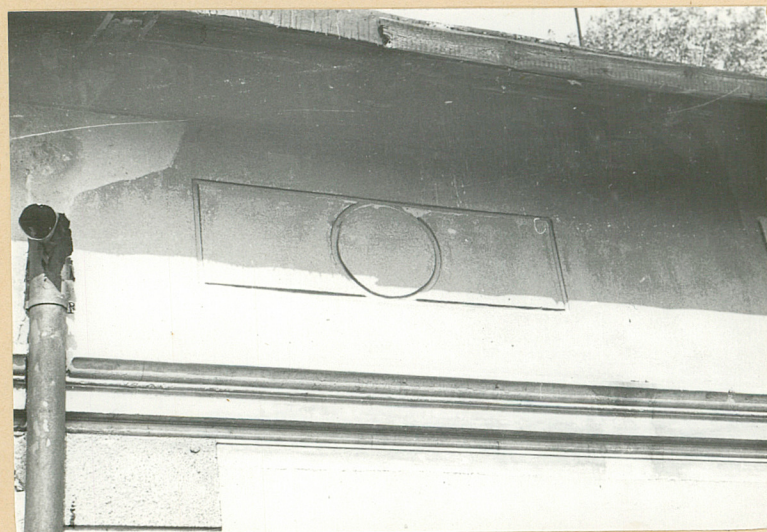
R U S S O W

2. Obiekt (nazwa jak w karcie)

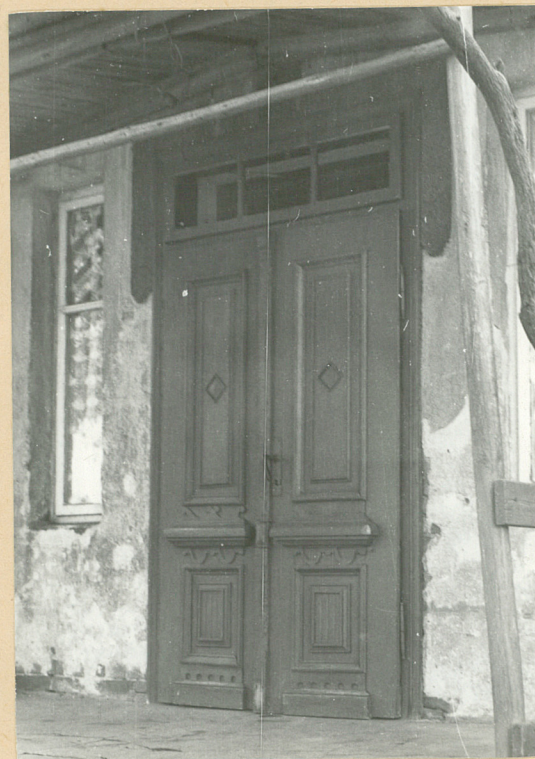
RZADCOWKA /10/
w zespole folwarcznym

3. Zawartość wkładki (nazwa obiektu lub materiału uzupełniającego)

zdjęcia, plan sytuacyjny



15.



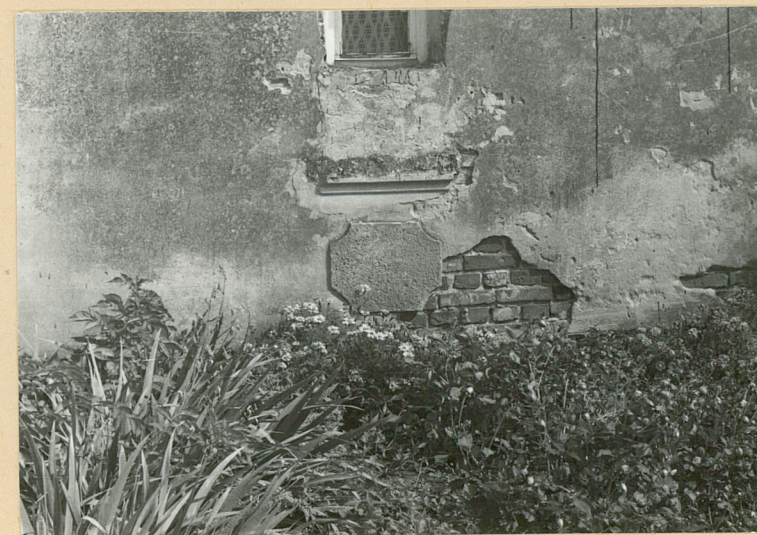
17.



18.



16.



19.

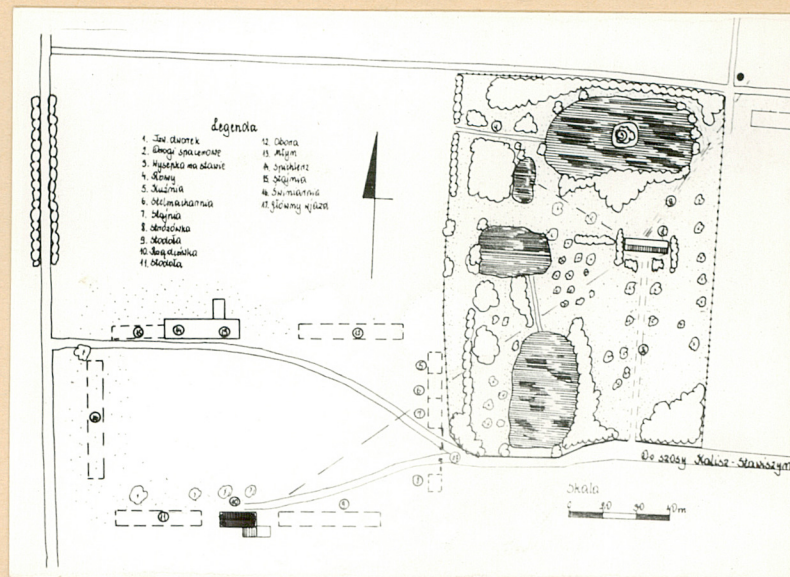
Wkładkę założył: Wiesław Małyszko 1989 r.
(imię, nazwisko, data)

Miejsce przechowywania negatywów: Muzeum Rolnictwa-Szreniawa

Wzór ODZ 1978 r.



20.



SPIS ZDJEC:

1. Elewacja północna
2. Gzyms międzykondygnacyjny
3. Fragment drzwi wejściowych
4. Okno w szczycie, niżej-płyciny
5. Drzwi wewnętrzne
6. Okno parteru
7. Schody wewnętrzne
8. Elewacja wschodnia
9. Boniowane naroży
10. Data budowy obiektu
11. Fragment opaski okiennej
12. Elewacja zachodnia
13. "pazdur" w szczycie
14. Końce krokwi i płatwi
15. Fragment elewacji w poziomie ścianki kolankowej
16. Elewacja południowa
17. Drzwi wejściowe
18. Profil parapetu podokiennego
19. Fragment pierwotnego wystroju elewacji przybudówki.
20. Wnętrze poddasza
21. Elewacja północna.



21.