

1. Obiekt

SPICHLERZ

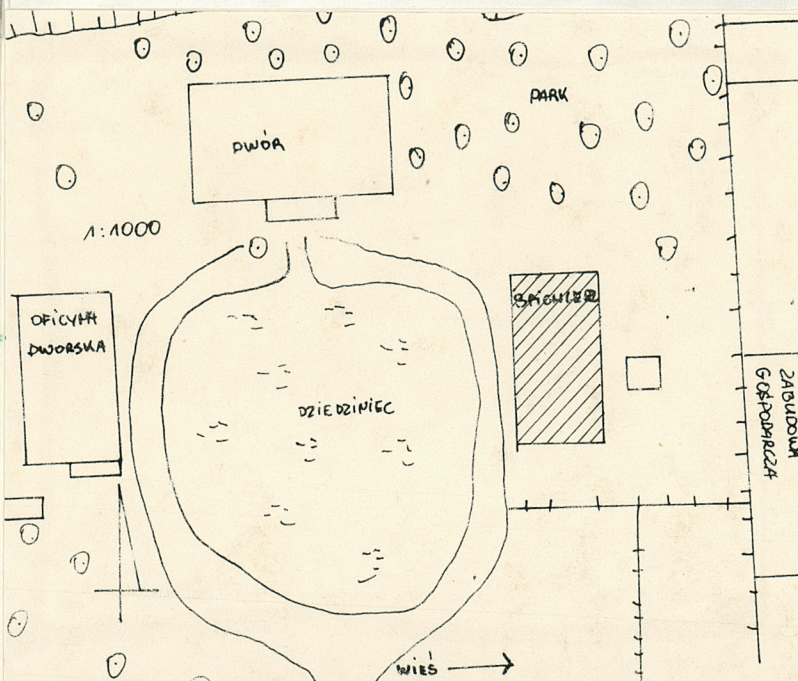
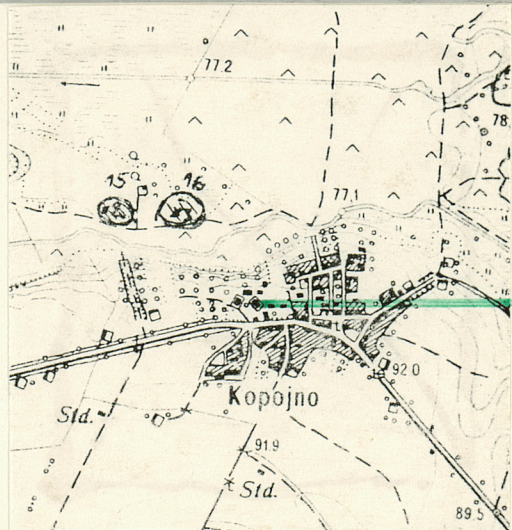
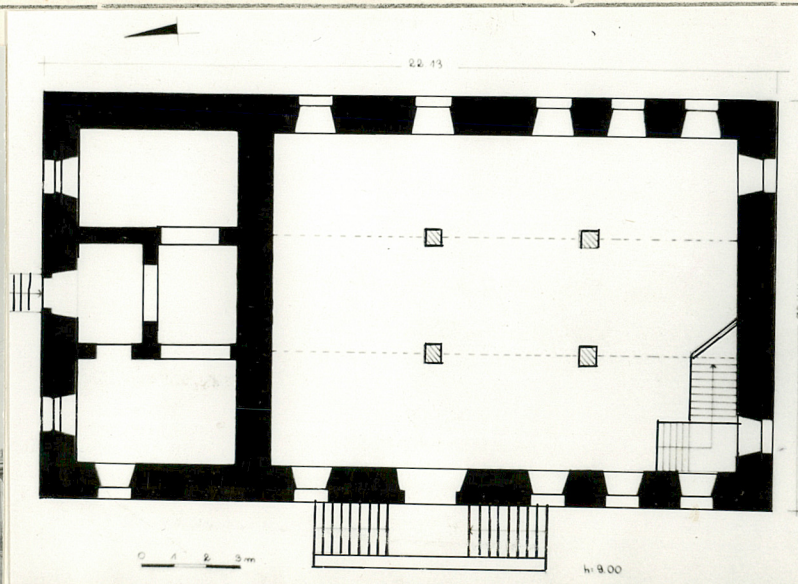
2. Czas powstania  
ok. 1830 r.

3. Miejscowość

K O P O J N O

28413

11. Zdjęcia, rzut, przekrój, sytuacja, orientacja



4. Adres

Kopojno GS

nr hipoteczny

5. Przynależność administracyjna

województwo konińskie

gmina Zagórów

6. Poprzednie nazwy miejscowości

7. Przynależność administracyjna  
1 VI 1975

województwo poznańskie

powiat Konin

8. Właściciel i jego adres  
GS Zagórów,

9. Użytkownik i jego adres

Magazyn Zbożowy GS Kopojno, w/m

10. Rejestr zabytków

Nr 284/1378 data 23.02.1973



12. Autorzy, historia obiektu, określenie stylu.

Spichlerz zbudowany ok.1830 r./w  
elewacji pd.data 1828/?/  
Wielokrotnie remontowany.  
Klasycystyczny.

13. Opis (sytuacja, materiał i konstrukcja, rzut, bryła, elewacje, wnętrze, wyposażenie, instalacje)

Spichlerz usytuowany jest w otwartej zabudowie, na zach. skraju wsi, nieznacznie odsunięty od drogi w kierunku Zagórowa. Od str. zach. dziedziniec z dworem i oficyną. Od str. wsch. zabudowania gospodarcze. Zwrócony frontem na zach., kalenicą do dziedzinca.

Materiał: na ceglanym cokole, murowany z cegły pełnej na zaprawie cementowej, tynkowany, w partii dachu kryty dachówką karpiówką w koronkę. Więźba konstrukcji płatwiowo-jętkowej, dwustolcowa, stropy belkowe otwarte-drewniane. Podpiwniczony: sklepienia odcinkowe o podwyższonym łuku na gurtach, posadzki ceglane. Posadzki: we wszystkich kondygnacjach podłogi deskowe. Klatki schodowe, jednobiegowe, łamane, drewniane. Schody zewnętrzne z podestami, murowne z cegły, tynkowane. Stolarka: drzwi płycinowe, dwuskrzydłowe z rozetami/wejściowe/dwuskrzydłowe w jodełkę/piwnice/i jednoskrzydłowe, płycinowe, okna pojedyncze, w metalowych ramach, od piwnic częściowo z zadziurami.

Plan prostokąta, z wydzielonymi dwoma prostokątnymi pomieszczeniami. Od str. pn. trzy prostokątne pomieszczenia nakryte sklepieniem odcinkowym o podwyższonym łuku wydzielone na osi pasami gurtowymi. Od pd. duże, prostokątne pomieszczenie z czterema kwadratowymi słupami wspierającymi belkowy strop. Od pd-zach. naroża łamana klatka schodowa. Na osi frontu, od zach. taras z jednobiegowymi schodami.

Bryła zwarta, trójkondygnacyjowa, w całości podpiwniczona, nakryta dachem naczółkowym z dostawionymi tarasami ze schodami od zach. i pn.

Elewacja frontowa/zach./trójkondygnacyjowa, siedmioosiowa. W przyziemiu cokół z kamienia polnego, z prostokątnymi oknami od piwnic i dostawionym na osi tarasem ze schodami. Parter boniowany, z prostokątnym otworem drzwiowym na osi i prostokątnymi otworami okiennymi założonymi w prostokątnych płycinach, zwieńczony profilowanym gzymsem. W kondygnacji piętra siedem prostokątnych otworów, z gzymsem biegnącym nad oknem. W najwyższej kondygnacji, większe, prostokątne otwory okienne. W zwieńczeniu bogato profilowany gzymś. Elewacja pd., czterokondygnacyjowa, trójosiowa. Na osi przyziemia odcinkowo zamknięty otwór drzwiowy. Otwory okienne jak od frontu, z nieco większym, drzwiowym na osi. Naczółek z otworem na osi, ograniczony profilowanym gzymsem. Elewacja wsch., trójkondygnacyjowa, pięcioosiowa w parterze i siedmioosiowa w wyższych kondygnacjach, z oknami jak od frontu, zwieńczona profilowanym gzymsem.



<p>14. Kubatura ok. 2400m<sup>3</sup></p>	<p>15. Powierzchnia użytkowa 1000m<sup>2</sup></p>	<p>16. Przeznaczenie pierwotne spichlerz</p>	<p>17. Urzytkowanie obecne magazyn zbożowy</p>
<p>18. Prace budowlane i konserwatorskie, ich przebieg i dokumentacja</p> <p>Remont dachu w 1986 r. Dokumentacja obiektu: Rejonowe Biuro Projektów, Poznań Pl. Wolności 18, 1983 r.</p>		<p>19. stan zachowania (fundamenty, ściany zewnętrzne, ściany wewnętrzne, sklepienia, stropy konstrukcje dachowe, pokrycie dachu, wyposażenie i instalacje)</p> <p>Stan dobry:</p> <ul style="list-style-type: none"> <li>-uszkodzenia konstrukcji podłóg</li> <li>-braki w pokryciu tynkiem</li> <li>-woda w piwnicach!</li> </ul> <p>20. Najpilniejsze postulaty konserwatorskie</p> <p>Przeznaczyć do remontu.</p>	



21. Akta archiwalne (rodzaj akt, numer i miejsce przechowania)

24. Uwagi różne

25. Opracował

tekst W.M.Panek, VI 1987

imię, nazwisko, data, podpis

plany, rysunki Panek, IV 1987

imię, nazwisko, data, podpis

zdjęcia fotogr Panek, VI 1987

imię, nazwisko, data, podpis

miejsce przechowania negatywów

**BDZ**

Karta po wypełnieniu podlega ochronie na podstawie przepisów prawa autorskiego

22. Bibliografia

26. Adnotacje o inspekcjach, informacje o zmianach (daty, imiona i nazwiska wypełniających)

23. Źródła ikonograficzne i fotografia (rodzaj, miejsca przechowania, sygnały)

27. Załączniki

wkładka z fotografiami

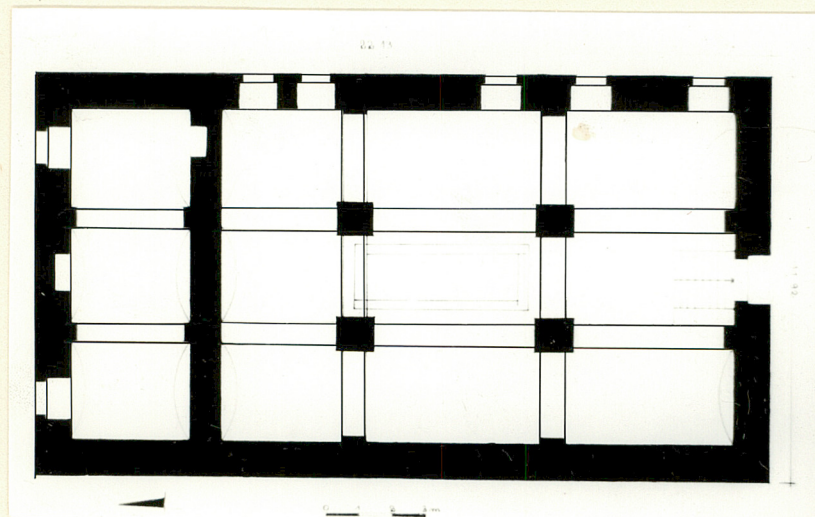


1. Miejscowość  
KOPOJNO2. Obiekt (nazwa jak w karcie)  
SPICHLERZ3. Zawartość wkładki (nazwa obiektu lub materiału uzupełniającego)  
OPIS, FOTOGRAFIE

Elewacja pn., boniowana w parterze, czterokondygnacyjowa, z otworem drzwiowym na osi, z oknami jak od pd.  
Wnętrze: piwnice pełniące początkowo funkcje gospodarcze, sklepienie odcinkiem o podwyższonym łuku na pasach gurtowych, z wejściem od pd. i pn-wsch. W części pn. wydzielone, z prostokątnymi wnękami. Kondygnacja parteru, z dwoma pomieszczeniami. Od pn. trzy pomieszczenia o zbliżonej wielkości nakryte sklepieniem odcinkowym o podwyższonym łuku, środkowe od pd. wydzielone gurtami. Od pd. pomieszczenie nakryte otwartym stropem belkowym wspartym na czterech masywnych słupach, z klatką schodową od str. pd-zach. Dwie wyższe kondygnacje identyczne: jednoprzestrzenne, z trzema słupami w dwóch rzędach, dzwigającymi otwarty strop belkowy, połączone klatkami schodowymi.

Wyposażenie:

- stolarka drzwi wejściowych, płycinowych z motywem rozety, zapewne z ok. 1830 r.
- zadziory w oknach od piwnic, z XIX w.

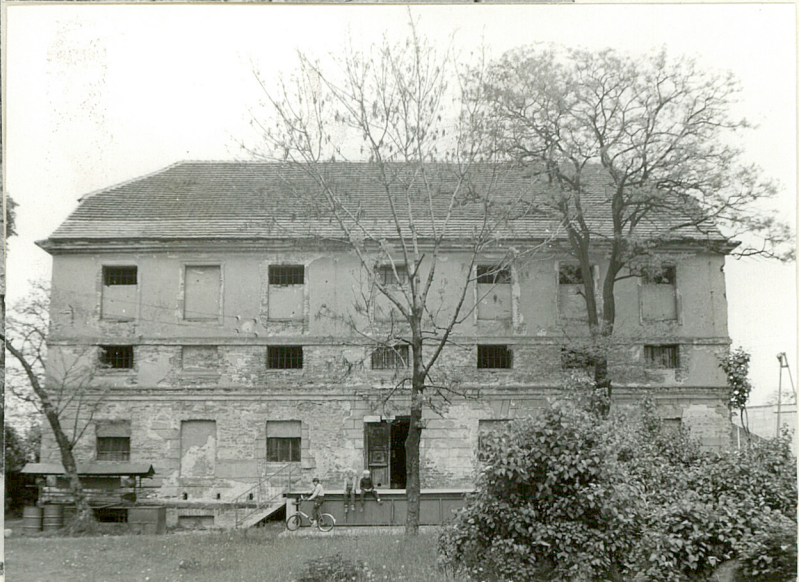
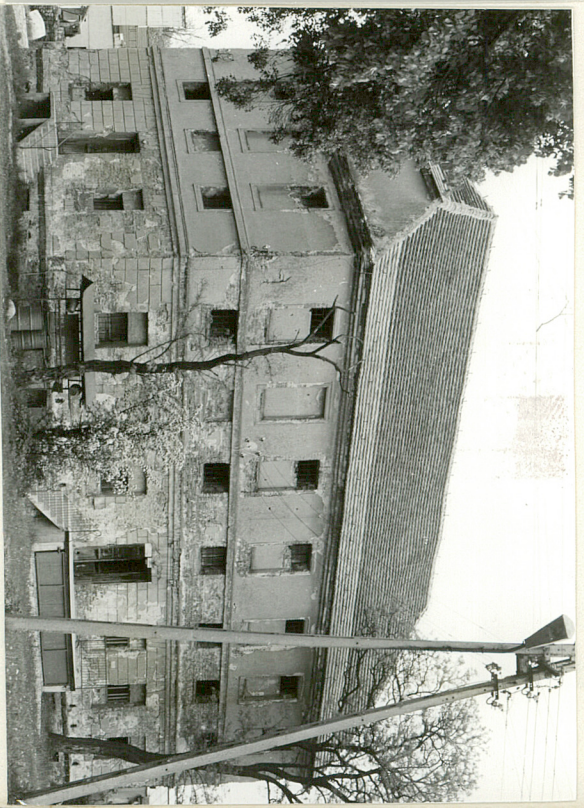
Instalacje: elektr.Wkładkę założył: ..... W.M. Panek, VI 1987  
(imię, nazwisko, data)

Miejsce przechowywania negatywów: ..... BDZ

OZGraf. Z.P. Ostróda zam. 699 nakł. 23.690

Wzór ODZ 1978 r.







1. Nazwa obiektu

KOPOŚNO

2. Oznaczenie obiektu w terenie

SPICHLERZ

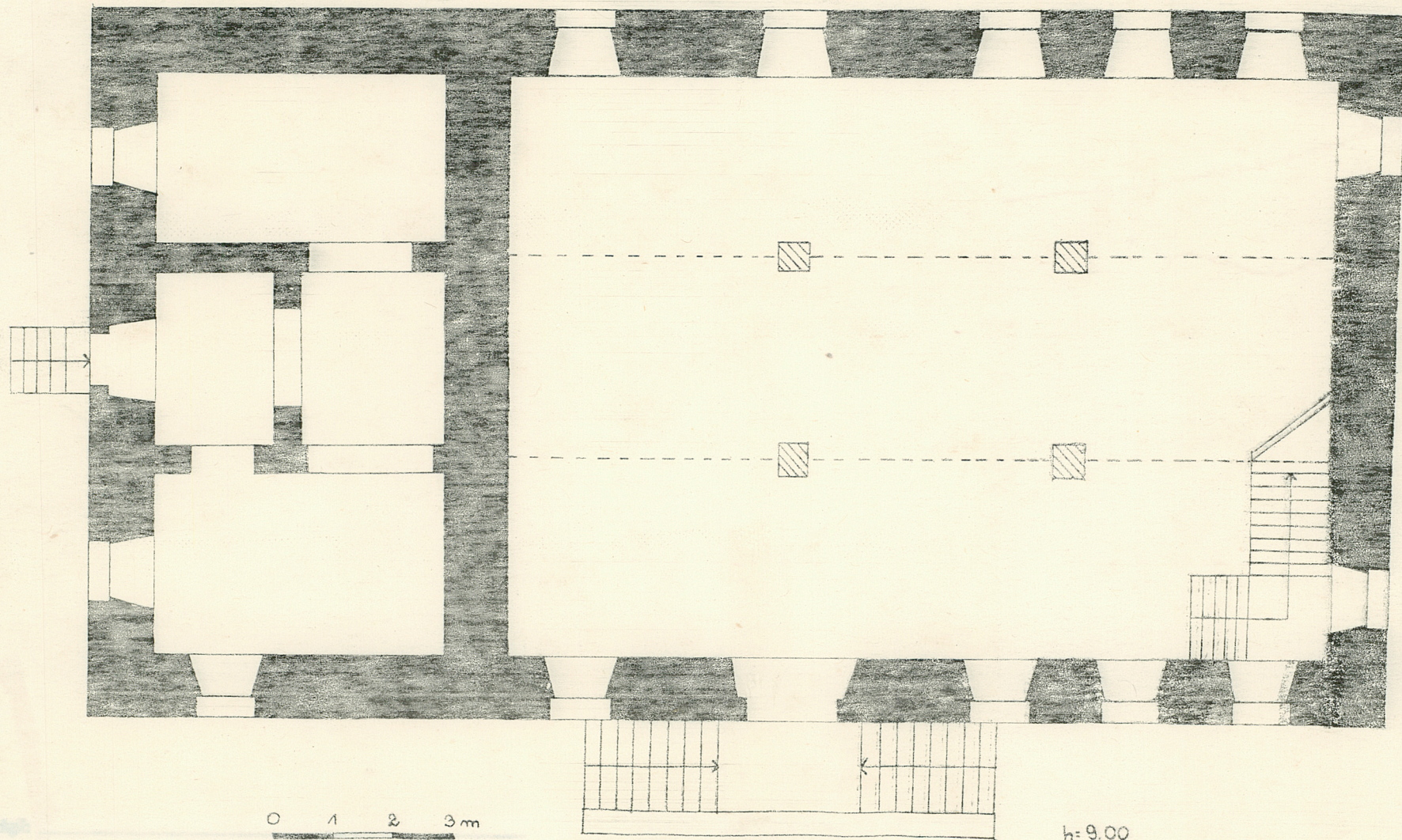
3. Znaczniki umieszczenia materiału opisowego lub materiału uzupełniającego

PLAN ARCHITEKTONICZNY



22.13

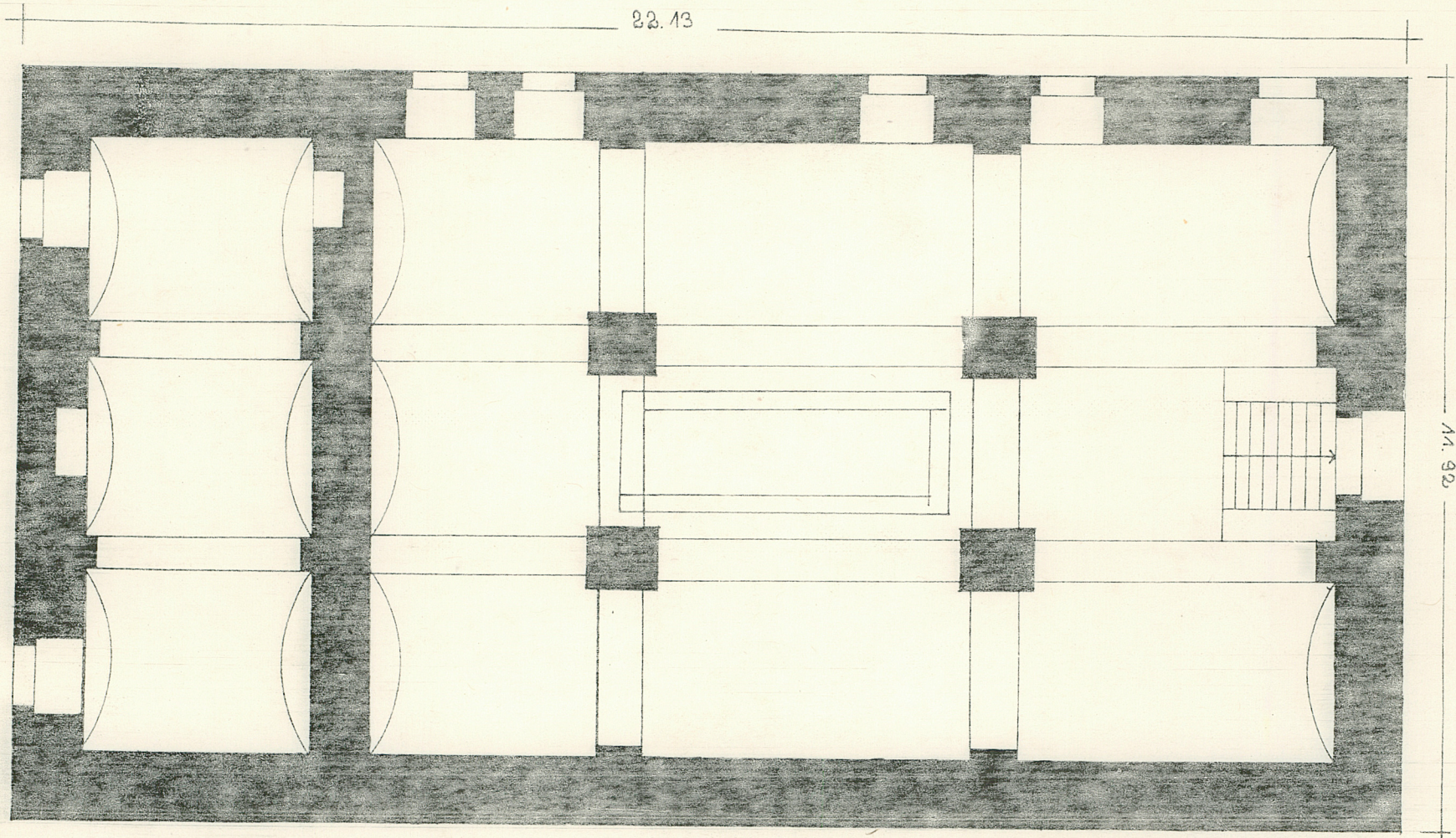
11.92



0 1 2 3 m

h=9.00





22.13

11.92

0 1 2 3 m

