

1. Obiekt

Dwór

2. Czas powstania

4 poł. XIX w.

3. Miejscowość

GRZYBOWO

WIELKOPOLSKIE

5. Przynależność administracyjna

województwo Poznańskie

gmina Września

6. Poprzednie nazwy miejscowości

7. Przynależność administracyjna
przed 1.VI.1975

województwo Poznańskie

powiat Września

8. Właściciel i jego adres

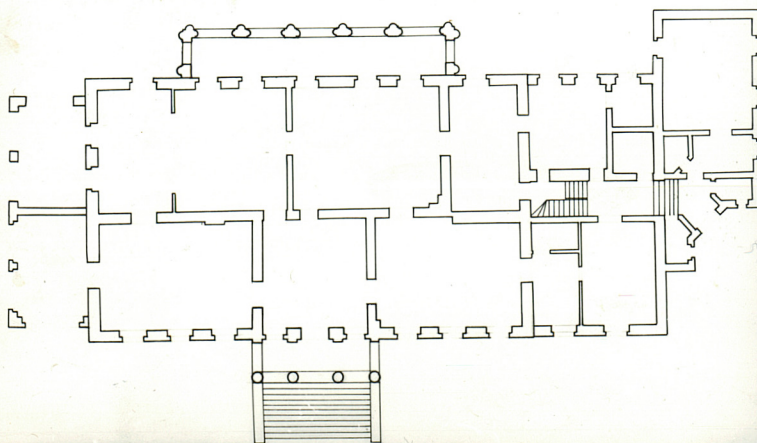
Skarb Państwa

9. Użytkownik i jego adres

Zbiorcza Szkoła Gminna w Grzybowie

10. Rejestr zabytków

Nr 2200 data 28.09.1990



autor zdjęć
data wykonania
miejsce przechowywania negatywów

12. Autorzy, historia obiektu, określenia stylu.

Wystawiony w 1 poł. XIX w., rozbudowany po 1918, prawdopodobnie wg projektów arch. S. Mieczkowskiego, adaptowany po 1945 r. na szkołę.

13. Opis (sytuacja, materiał i konstrukcja, rzut, bryła, elewacje, dach, wnętrze wyposażenie, instalacje)

Położony w niewielkim parku krajobrazowym, połączony aleją z tzw. Szanccem Słowiańskim /dawne grodzisko/, w rozlewiskach Strugi, murowany z cegły, parterowy z wystawką. Stropy drewniane, nad piwnicą kapa pruska, dach drewniany, kryty papą.

2 traktowy, w części pn 2,5 traktowy, z sienią i salonem na osi, z ogrodem zimowym i tarasem od pd, ze skrzydłem gospodarczym od pn. W części wewnątrz zachowane dekoracje, boazerie, sztukaterię, parkiety, stara stolarka.

Elewacje gładkie, okna w ozdobnych obramieniach, przed fasadą

4-kolumnowy ganek z tarasem o żeliwnej kracie. Wystawka podzielona pilastrami, zwieńczona gzymsem z kroksztynami. W elewacji zach. 5-arkadowy portyk opięty półkolumnami.

14. Kubatura	15. Powierzchnia użytkowa	16. Przeznaczenie pierwotne mieszkalne	17. Użytkowanie obecne szkoła
18. Prace budowlane i konserwatorskie, ich przebieg i dokumentacja		19. Stan zachowania (fundamenty, ściany zewnętrzne, ściany wewnętrzne, sklepienia, stropy, konstrukcje dachowe, pokrycie dachu, wyposażenie i instalacje) stan zachowania dość dobry	
20. Najpilniejsze postulaty konserwatorskie			

21. Akta archiwalne (rodzaj akt, numer i miejsce przechowywania)

22. Bibliografia

23. Źródła ikonograficzne i fotografie (rodzaj, miejsce przechowywania, sygnatury)

24. Uwagi różne

25. Wypełnił

J. Skrzeczek

26. Sprawdził