

Nr

A

B

C

E

F

G

H

I

K

L

M

N

P

R

S

T

U

V

W

X

Z

1. Obiekt zabytkowy

Kościół par. p.w. św. Michała Archanioła

2. Miejscowość

gm. WRZEŚNIA

GRZYBOWO

3. Wiek

XVIII

4. Styl

barok.

5. Kubatura m³

417,9

6. Powierzchnia w m² 8,10 x 17,2 = 139,3

a) zabytkowa:

b) użytkowa:

20. Przynależność administracyjna

a) województwo

Poznań

b) powiat

Września

c) gmina

Września pn.

7. Materiał budowlany

przed zniszczeniem

po odbudowie

a) ściany

drewno

b) sklepienia

-

c) stropy

drewno

d) więzania dachu

drewno

e) krycie dachu

gont

11. Ilość budynków

1.

12. Ilość kondygnacji

13. Użytkowanie wnętrza według ilości:

a) izb mieszkalnych

b) innych pomieszczeń

c) piwnic

14. Grunty należące do zabytku:

ha

a) ogrody stylowe

b) sady i grunty uprawne

c) lasy

d) wody

e) inne

21. Stacja

nazwa stacji

odległość od stacji w km

a) kolejowa

Maremin
Gutowo6 km
4,5 km

b) autobusowa

-

-

22. Właściciel i jego adres

Kuria gnieźnieńska.

23. Użytkownik i jego adres

Ks. Malinowski

Maremin pta Maremin

24. Inwestor i jego adres:

25. Rejestr zabytku nr

rok _____ miejsce przechowywania

26. Nazwa księgi hipotecznej

Grzybówko

27. Numer hipoteczny

Kto 316

28. Akta

29. Fotografie

Ur. Kous. Poznań

30. Inwentaryzacja pomiarowa

8. Wyposażenie architektoniczne

try otłane rokokowe

15. Przeznaczenie pierwotne budynku Kościół parafialny.

16. Użytkowanie w latach ubiegłych

" -

17. Użytkowanie obecne

" -

18. Nadaje się do użycia na:

" -

9. Autorzy i data budowy i przebudowy

odnowiany 1757

19. Data rodzaj i stopień zniszczeń i odbudowy

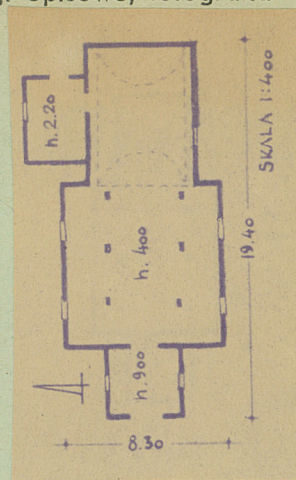
Data	OPIS	zniszczenia o/o	odbudowa o/o
VIII. 1939 r.	stan dobry		
XI. 1939 r.	" -		
XII. 1945 r.	" -		
VI 1960	" -		
1968	" -		

10. Udostępnienie

do Kultu

OŚRODEK
DOKUMENTACJI
ZABYTEKÓW

31. Szkic sytuacyjny, plan schematyczny, uwagi opisowe, fotografia



35. Uwagi różne

Komercyjne wzmocnienie
fundamentu pod nawą
VI 1960. MKW

36. Wypełnił dnia VI 1956

Alkwińska

37. Sprawdził dnia

KW