

1. Obiekt

2179/1

MAGAZYN ZBOŻOWY

/6/

2. Czas powstania

ok. 1916

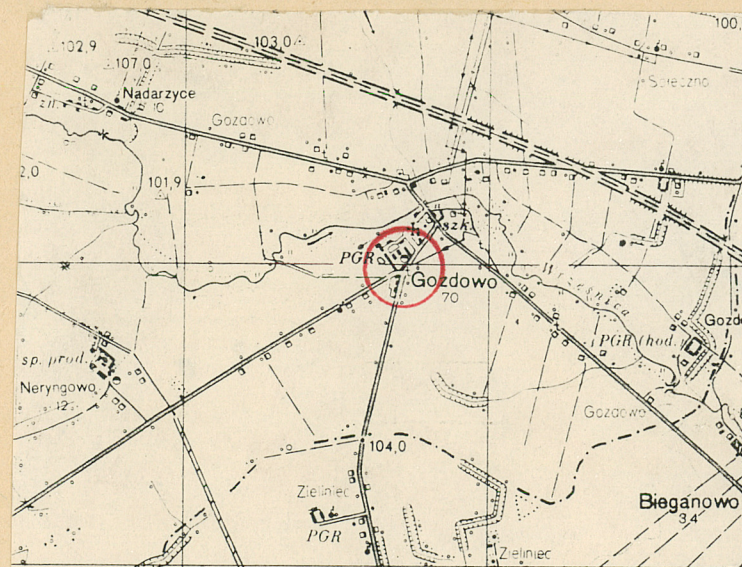
3. Miejscowość

GOZDOWO

11. Zdjęcia, rzut, przekrój, sytuacja, orientacja



Elewacja północno-zachodnia



4. Adres

Gozdowo

62-304 Nowa Wieś Królewska
nr hipoteczny

5. Przynależność administracyjna

województwo poznańskie

gmina Września

5. Poprzednie nazwy miejscowości

Gosdau

7. Przynależność administracyjna
1 VI 1975

województwo poznańskie

powiat Września

8. Właściciel i jego adres

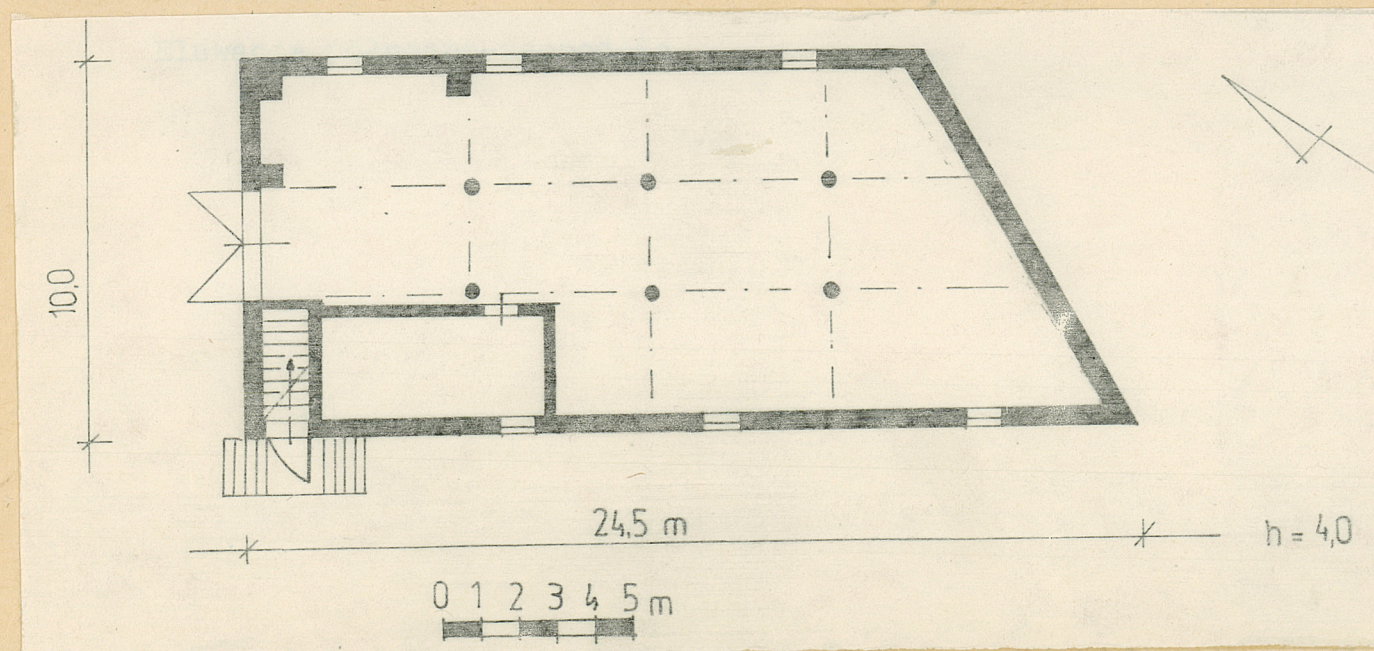
Kombinat PGR Bieganowo
62-300 Września

9. Użytkownik i jego adres

Gospodarstwo Gozdowo
J.W.

10. Rejestr zabytków:

Nr data



12. Autorzy, historia obiektu, określenie stylu

Obiekt powstał ok. 1916 roku, kiedy właścicielem folwarku był Wiktor Kunau.

Autora budynku nie udało się ustalić.

13. Opis (sytuacja, materiał i konstrukcja, rzut, bryła, elewacje, wnętrze wyposażenie, instalacje)

Sytuacja: budynek stoi w południowej stronie podwórza gospodarczego elewacją wzdłużną na ośi północ-południe. Elewacja południowa stanowi jednocześnie fragment ogrodzenia dziedzińca i sąsiaduje bezpośrednio z drogą asfaltową.

Materiał i konstrukcja: podmurówka ceglana niska, otynkowana, ściany murowane z cegły ceramicznej.

Dach: kryty papą na deskowaniu.

Wieżba dachowa: drewniana o konstrukcji płatwiowo-kleszczowej o podwójnym stolcu stojącym.

Strop: płaski, ognioodporny, betonowy, wsparty na stalowych belkach stropowych opartych na słupach żeliwnych o średnicy 0,15 m. Jeden ze słupów stoi na postumencie ceglanym o wym. 0,55/0,5 m.

Schody: drewniane prowadzące na poddasze, jednobiegowe z drewnianą poręczą policyczkowe. Podłoga na poddaszu drewniana.

Okna: 16 polowe, szyby w metalowych szczeblinach, częściowo uchylne, zamknięte lukiem odcinkowym. Część otworów okiennych w części poddasza zabita deskami i częściowo okratowana.

Wrota: wjazdowe, drewniane dwuskrzydłowe, zamknięte lukiem odcinkowym.

Drzwi: drewniane, jednoskrzydłowe o konstrukcji deskowo-listwowo-zastrzałowej.

Posadzka: betonowa. Wnętrze: po stronie ściany północnej znajdują się 2 postumenty ceglane o wym. 0,5/0,55 m oraz 1 po wschodniej stronie. Pozostałe postumenty mogły służyć do ~~wieszania~~ urządzeń ob. nieistniejących.

Rzut: budynek na planie prostokąta z jednym bokiem-połudn. skośnym równoległym do linii drogi, dwu-pomieszczeniowy w części parteru: 1 główne oraz drugie mniejsze. W części poddasza jednopomieszczeniowe.

Bryła: zwarta, jednokondygnacyjna z poddaszem użytkowym nakryta dachem dwuspadowym o niskim nachyleniu połaci dachowej.

Elewacje: tynkowane, białone, horyzontalnie podzielone na wys. stropu gzymsem ceglanym w układzie: 2 warstwy cegieł-główek przedzielone warstwą cegieł w układzie rolkowym-skośnym.

/c.d. na wkładce nr 1/

14. Kubatura

1960 m³

15. Powierzchnia użytkowa

490 m²

16. Przeznaczenie pierwotne

Magazyn zbożowy

17. Użytkowanie obecne

Magazyn

19. Stan zachowania (fundamenty, ściany zewnętrzne, ściany wewnętrzne, sklepienia, stropy konstrukcje dachowe, pokrycie dachu, wyposażenie i instalacje)

Stan zachowania obiektu dobry.

18. Prace budowlane i konserwatorskie, ich przebieg i dokumentacja

Po 1945 roku wymieniono strop, odnowiono elewacje /lata 70-te/

20. Najpilniejsze postulaty konserwatorskie

21. Akta archiwalne (rodzaj akt, numer i miejsce przechowywania)

24. Uwagi różne

Datowanie budynku na podstawie książki inwentarzowej
środków trwałych nr inw. 1/136/G

25. Opracował

tekst Michał Kondella, kwiecień 1988 r.
imię, nazwisko, data, podpis

plany, rysunki Michał Kondella, kwiecień 1988 r.
imię, nazwisko, data, podpis

zdjęcia fotogr. Michał Kondella, kwiecień 1988 r.
imię, nazwisko, data, podpis

miejsce przechowania negatywów M.N.R. Szreniawa

Karta po wypełnieniu podlega ochronie na podstawie przepisów prawa autorskiego

26. Adnotacje o inspekcjach, informacje o zmianach (daty, imiona i nazwiska wypełniających)

27. Załączniki

wkładka nr 1

22. Bibliografia

1. Handbuch des Grundbesitzes im Deutschen Reiche
Provinz Posen, Berlin 1905

23. Źródła ikonograficzne i fotografia (rodzaj, miejsca przechowywania, sygnatury)

1. Miejscowość

GOZDOWO

2. Obiekt (nazwa jak w karcie)

MAGAZYN ZBOŻOWY

3. Zawartość wkładki (nazwa obiektu lub materiału uzupełniającego)

c.d. rubryki 13, zdjęcia, plan sytuacyjny

Ciąg dalszy rubryki 13

Elewacja zachodnia: 3 osiowa, w części przyziemia 3 otwory okienne, w części poddasza 4 otwory okienne. Poniżej gzymsu szereg małych kolistych otworów wentylacji poziomej. Poniżej gzymsu także na wysokości poddasza występują kotwy stalowe w formie pręta. 1 drzwi wejściowe prowadzące na poddasze. Przed drzwiami podest ze schodami. Elewacja północna-szczytowa: 1 osiowa, centralnie umiejscowione wrota wejściowe oraz w części poddasza drzwi gospodarcze z metalową balustradą i występującym poza lico muru podestem. Poniżej gzymsu oraz w części poddasza kotwy stalowe. Elewacja wschodnia: 3- osiowa, 3 otwory okienne, w części poddasza 4 otwory okienne. Pozostałe elementy analogiczne jak w elewacji zachodniej. Elewacja południowa: gładka, poniżej gzymsu jak i w części poddasza kotwy stalowe.

Instalacje: elektryczna, ogromna



Michał Kondella, kwiecień 1988 r.

Wkładkę założył:

(imię, nazwisko, data)

Elewacja wschodnia

Miejsce przechowywania negatywów:

Wzór ODZ 1978 r.

Elewacja południowa
Widok od strony drogi



1. Dwór nieistniejący
2. Obora-ob.magazyn
3. Obora-ob.magazyn
4. Stodoła
5. Budynek biurowy
6. Magazyn zbożowy-ob.nawozowy
7. Kuźnia - ob.warsztat
- 8-9. Garaże,warsztaty
9. Budynek gospodarczy
- 10-13 Obory-bukaciarnie
- 14-16. Budynki gospodarcze
- 17-20 Silosy na gnojownicę
- 21-23 Budynki mieszkalne-czworaki
- 24-25 Domy mieszkalne 1-2 rodzinne
- 26-32 Budynki gosp.-inwentarskie
- 33-35 Bloki mieszkalne
36. Kaplica
37. Kościół parafialny

