

Nr

A

B

C

D

E

F

G

H

I

J

K

L

M

N

O

P

R

S

T

U

V

W

X

Y

Z

1. Obiekt zabytkowy

PALACA

2. Miejscowość

CHWALIBOGOWO

gm. WRZEŚNIA

3. Wiek XIX

4. Styl

5. Kubatura m³

2400

6. Powierzchnia w m²

zabytkowa: b) użytkowa

620

20. Przynależność administracyjna

a) województwo Poznańskie

b) powiat Września

c) gmina

7. Materiał budowlany

Przed zniszczeniem

Po odbudowie

11. Ilość budynków

1

14. Grunty należące do zabytku:

ha

a) ściany

cegła

b) sklepienia

cegła

c) stropy

drewno

d) wiązania dachu

drewno

e) krycie dachu

łupek

12. Ilość kondygnacji

3

13. Użytkowanie wnętrza według ilości:

a) izb mieszkalnych 22

b) innych pomieszczeń 3

c) piwnic

12

a) ogrody stylowe

1,5

b) sady i grunty uprawne

c) lasy

d) wody

e) inne

21. Stacja

Nazwa stacji

Odległość od stacji w km

a) kolejowa

b) autobusowa Grzymisławice 1,5km

22. Właściciel i jego adres

PGR Chwalibogowo

8. Wyposażenie architektoniczne

15. Przeznaczenie pierwotne budynku mieszkalne

16. Użytkowanie w latach ubiegłych mieszkalno-biurowe

17. Użytkowanie obecne

j.w.

18. nadaje się do użycia na

23. Użytkownik i jego adres

PGR Chwalibogowo

24. Inwestor i jego adres

9. Autorzy i data budowy i przebudowy

19. Data, rodzaj i stopień zniszczeń i odbudowy

ok. 1890

Data

O P I S

Zniszczenia %

Odbudowa %

VIII. 1939 r. niezniszczony

XI. 1939 r.

XII. 1945 r.

1973

stan dobry

25. Rejestr zabytku Nr 1452/A

rok 1923 miejsce przechowywania

26. Nazwa księgi hipotecznej

27. Nr hipoteczny

28. Akta

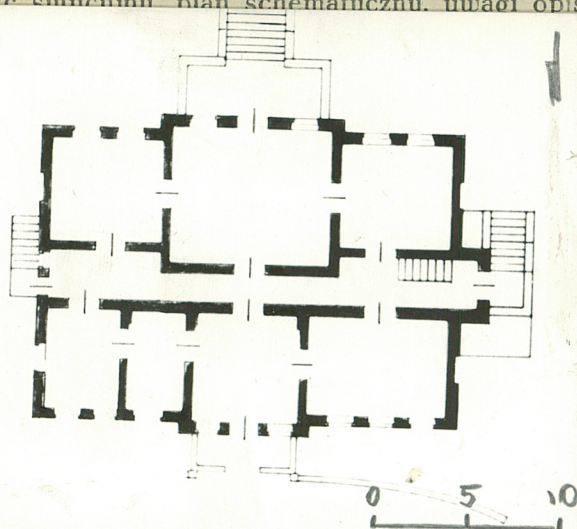
29. Fotografie

30. Inwentaryzacja pomiarowa

10. Udostępnienie

dostępny

31. Szkic sytuacyjny, plan schematyczny, uwagi opisowe, fotografia



Położony w parku krajów
burszyny,
mieszony,
2,5-4 hektary,
2 hale i
salonem na
osi, o bogatej
dekor. sztuk
Elewacje wzniesione
w białym
obramieniu
okien neorenes.



32. Przebieg prac konserwatorskich

Rok	Wyszczególnienie prac	Koszt w tys. zł

33. Koszt
w tys. zł

Przewidywane

Rzeczywiste

34. Inspekcje

35. Uwagi różne

36. Wypełnił dnia

10. 11. 73 *[Signature]*

37. Sprawdził dnia