

1. Obiekt

MAGAZYN ZBOŻOWY

(10)

2. Czas powstania

ok. 1910

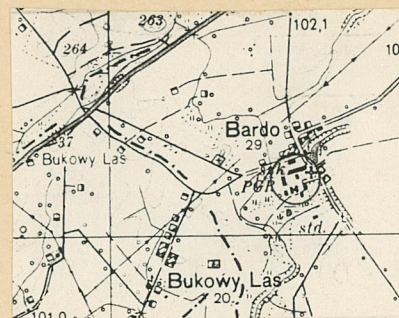
3. Miejscowość

BARDO

11. Zdjęcia, rzut, przekrój, sytuacja, orientacja



Elewacja południowa-frontowa



1:50000

4. Adres

Bardo, 62-323 Chwalibogowo  
nr hipoteczny .....

5. Przynależność administracyjna

województwo ..... poznańskie

gmina ..... Września

6. Poprzednie nazwy miejscowości

jw.

7. Przynależność administracyjna  
1 VI 1975

województwo ..... poznańskie

powiat ..... Września

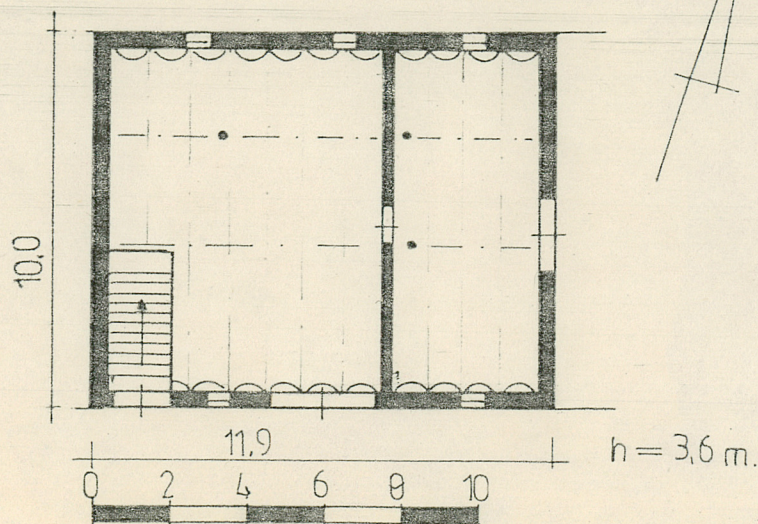
8. Właściciel i jego adres  
P G R Kombinat Bieganowo  
Zakład Chwalibogowo  
Gospodarstwo Bardo  
62-300 Września

9. Użytkownik i jego adres

Gospodarstwo Bardo  
62-323 Chwalibogowo

10. Rejestr zabytków:

Nr 2618/A data 28.03.1997





12. Autorzy, historia obiektu, określenie stylu

Budynek został wzniesiony ok. roku 1910, kiedy właścicielem folwarku był Rranciszek Czapski.

13. Opis (sytuacja, materiał i konstrukcja, rzut, bryła, elewacje, wnętrze wyposażenie, instalacje)

Sytuacja : budynek stoi w ciągu budynków inwentarzów magazynowych w północnej części podwórza gospodarczego elewacją wzdłużną na osi wschód-zachód. Od strony elewacji szczytowych przylegają budynki gospodarcze.

Materiał i konstrukcja : podmurówka niska ceglana-kamienna tynkowana. Ściany murowane z cegły ceramicznej pełnej, wątek krzyżowy. Gzymsy nadokienne z kształtek ceramicznych. Gzymsy nadprożne-łukowate ceglane oraz z kształtek ceramicznych.

Strop : ognioodporny, ceglany, odcinkowo sklepiony. Belki stropowe-metalowe wsparte na stalowych podciągach wspartymi dwoma rzędami słupów żeliwnych osadzonych na postumentach ceglanych.

Wieżba dachowa : drewniana o konstrukcji płatwiowo-kleszczowej ze ściągą kolankową - wąż o stolcu podwójnym / z mieczami / stojącym. Słupy stolcowe o wymiarach 18/20 cm.

Dach : drewniany, kryty papą na deskowaniu. Okap krokwiowy.

Posadzka : cementowa.

Schody : wewnętrzne, drewniane, jednobiegowe, policzkowe z drewnianą poręczą.

Okna : z metalowymi szczeblinami, wielopolowe, częściowo okratowane. Otwory okienne częściowo zamurowane /cegła / obwiedzione gzymsem dookołnym ceglany z ceglany parapetem. Otwory okienne sklepione łukiem odcinkowym.

Wrota i drzwi : wrota drewniane dwuskrzydłowe o konstrukcji deskowo-listwowo-zastrzałowej na zawiasach pasowych. Drzwi drewniane jednoskrzydłowe na zawiasach pasowych, konstrukcja podobnie jak wrota. Wrota jak i drzwi zamknięte łukiem odcinkowym.

Rzut : zwarta, jednokondygnacyjna, niepodpiwniczona, z poddaszem użytkowym, nakryta dachem dwuspadowym o małym nachyleniu połaci dachowych.

Rzut : budynek na planie czworokąta. W części parteru dwa pomieszczenia magazynowe z przeznaczeniem na przechowywanie zboża.

Elewacje : tynkowane, bielone. Elewacje północna i południowa rozczłonkowane pionowymi lizenami ceglanymi. Na wysokości stropu w obu elewacjach poziomy fryz ceglany 3-warstwowy -główki. / ciąg dalszy na wkladce nr 1 /.



14. Kubatura	15. Powierzchnia użytkowa	16. Przeznaczenie pierwotne	17. Użytkowanie obecne
428,4 m <sup>3</sup>	119 m <sup>2</sup>	Magazyn zbożowy	Magazyn zbożowy
18. Prace budowlane i konserwatorskie, ich przebieg i dokumentacja		19. Stan zachowania (fundamenty, ściany zewnętrzne, ściany wewnętrzne, sklepienia, stropy konstrukcje dachowe, pokrycie dachu, wyposażenie i instalacje)	
		Liczne ubytki w murze oraz w zaprawie murarskiej. Poza tym obiekt w dobrym stanie.	
		20. Najpilniejsze postulaty konserwatorskie	



21. Akta archiwalne (rodzaj akt, numer i miejsce przechowania)

24. Uwagi różne

22. Bibliografia

1. Handbuch des Grundbesitzes im Deutschen Reiche.  
Provinz Posen. Berlin 1905

23. Źródła ikonograficzne i fotografia (rodzaj, miejsca przechowywania, sygnatury)

25. Opracował

tekst ..... Michał Kondella ,kwiecień 1988

imię, nazwisko, data, podpis

plany, rysunki ..... Michał Kondella ,kwiecień 1988

imię, nazwisko, data, podpis

zdjęcia fotogr ..... Michał Kondella ,kwiecień 1988

imię, nazwisko, data, podpis

miejsce przechowania negatywów ..... M.N.R Szreniawa

Karta po wypełnieniu podlega ochronie na podstawie przepisów prawa autorskiego

26. Adnotacje o inspekcjach, informacje o zmianach (daty, imiona i nazwiska wypełniających)

27. Załączniki

1 wkładka



1. Miejscowość BARDO	2. Obiekt (nazwa jak w karcie) Magazyn zbożowy	3. Zawartość wkładki (nazwa obiektu lub materiału uzupełniającego) ciąg dalszy pkt. 13, zdjęcia, plan sytuacyjny
-------------------------	---	---

ciąg dalszy pkt. 13

Elewacja północna : w części przyziemia 3-osiova, 3 otwory okienne w części poddasza 2 otwory <sup>okienne</sup> ~~symetryczne~~  
Elewacja południowa-frontowa : 4-osiova, 1 wrota, 1 drzwi 2 otwory okienne. W części poddasza 2 otwory symetryczne okienne., pomiędzy którymi znajduje się kartusz herbowy z inicjałami właściciela folwarku -F.C./Franciszek Czapski/ z półkolistym obramowaniem z kształtek ceramicznych.



Fragment elewacji południowej



Fragment stropu

Wkładkę założył: ..... Michał Kondella, kwiecień 1988  
(imię, nazwisko, data)

Miejsce przechowywania negatywów: ..... M.N.R. Szreniawa





Elewacja północna



Otwór okienny-elewacja północna



Fragment wieży dachowej

