

Nr

III

A B C D E F G H I J K L M N O P R S T U V W X Y Z

1. Obiekt zabytkowy

Spichrz

2. Miejscowość

gm. WOLĘTYN
Dąbrowa Stara

3. Wiek

XIX

4. Styl

neogotyck

5. Kubatura m³

3160

6. Powierzchnia w m²

a) zabytkowa: 357 b) użytkowa: 1053

20. Przynależność administracyjna

a) województwo *Poznańskie*b) powiat *Wolsztyń*c) gmina *Dąbrowa Stara*

7. Materiał budowlany

Przed zniszczeniem

Po odbudowie

11. Ilość budynków

1

14. Grunty należące do zabytku:

ha

a) ściany

cegła

12. Ilość kondygnacji

3

a) ogrody stylowe

b) sklepienia

cegła

13. Użytkowanie wnętrza według ilości:

b) sady i grunty uprawne

c) stropy

drewno

a) izb mieszkalnych

c) lasy

d) więzania dachu

drewno

b) innych pomieszczeń

6

d) wody

e) krycie dachu

dachówka

c) piwnic

podpiwniczony

e) inne

8. Wyposażenie architektoniczne

15. Przeznaczenie pierwotne budynku

spichrz

16. Użytkowanie w latach ubiegłych

j.w.

17. Użytkowanie obecne

j.w.

18. Nadaje się do użycia na

j.w.

9. Autorzy i data budowy i przebudowy

Wybudowany w II poł. XIX w

19. Data, rodzaj i stopień zniszczeń i odbudowy

Data

O P I S

Zniszczenia %

Odbudowa %

VIII.1939 r.

niezniszczony

XI.1939 r.

j.w.

XII.1945 r.

j.w.

XI.1959

j.w.

VII 67

rozmiechany

10

23. Użytkownik i jego adres

j.w.

24. Inwestor i jego adres

j.w.

25. Rejestr zabytku Nr

rok miejsce przechowywania

26. Nazwa księgi hipotecznej

ks. W. Dąbrowa Stara

27. Nr hipoteczny

1.1 1.1

28. Akta

29. Fotografie

30. Inwentaryzacja pomiarowa

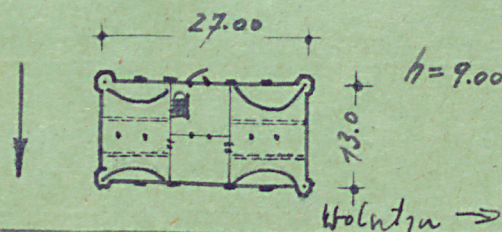
OŚRODEK
DOKUMENTACJI
ZABYTKÓW

10. Udostępnienie

dostępny

Z Y X W V U T S R P O N M L K J I H G F E D C B A Nr

31. Szkic sytuacyjny, plan schematyczny, uwagi opisowe, fotografia



32. Przebieg prac konserwatorskich

Rok	Wyszczególnienie prac	Koszt tys. zł

33. Koszty
w tys. zł

Przewidywane

Rzeczywiste

34. Inspekcje

Uwagi różne

36. Wypełnił dnia 1. XII. 1959

Bluspiak

37. Sprawdził dnia

VI 67 Tomon Kwest

Murowany, na planie prostokąta z wieżyczkami na
narożach, jednokondygnacyjny, piętrowy. Dachyty dachem
duszpachowym typu dachówkę. Podpiwniczony.