

Nr

IV

A

B

C

D

E

F

G

H

I

J

K

L

M

N

O

P

R

S

T

U

V

W

X

Y

Z

1. Obiekt zabytkowy

Dom nr. 93

WIELKOPOLSKIE

2. Miejscowość

ZIELONOGORSKIE

Kębtowo 18229

3. Wiek

XIX

4. Styl typ

bud. wiejsk.

5. Kubatura m³

120

6. Powierzchnia w m²

a) zabytkowa: 60 b) użytkowa: 60

20. Przynależność administracyjna

a) województwo poznańskie

b) powiat toolsztyński

c) gmina Kębtowo

7. Materiał budowlany

Przed zniszczeniem

Po odbudowie

11. Ilość budynków

1

14. Grunty należące do zabytku:

ha

a) ściany

drewno
głina

12. Ilość kondygnacji

1

a) ogrody stylowe

b) sklepienia

—

13. Użytkowanie wnętrza według ilości:

b) sady i grunty uprawne

c) stropy

drewno

a) izb mieszkalnych

2

c) lasy

d) więzania dachu

drewno

b) innych pomieszczeń

1

d) wody

e) krycie dachu

dachówka

c) piwnic

—

e) inne

21. Stacja

Nazwa stacji

Odległość od stacji w km

a) kolejowa

n/m

b) autobusowa

Wroniowy

3.0

22. Właściciel i jego adres

Młodry Franciszek

8. Wyposażenie architektoniczne

15. Przeznaczenie pierwotne budynku

bud. mieszkalny

16. Użytkowanie w latach ubiegłych

j.w.

17. Użytkowanie obecne

j.w.

18. Nadaje się do użycia na

j.w.

23. Użytkownik i jego adres

Gabata Ludwik

24. Inwestor i jego adres

Młodry Franciszek

9. Autorzy i data budowy i przebudowy

budowlany w I poł. XIX w.

19. Data, rodzaj i stopień zniszczeń i odbudowy

Data

O P I S

Zniszczenia %

Odbudowa %

VIII.1939 r.

niezniszczony

XI.1939 r.

j.w.

XII.1945 r.

j.w.

XI.1959

uszkodzony

10. Udostępnienie

dostępny

25. Rejestr zabytku Nr

rok miejsce przechowywania

26. Nazwa księgi hipotecznej

K. w. Kębtowo

27. Nr hipoteczny

t. 12 k. 826

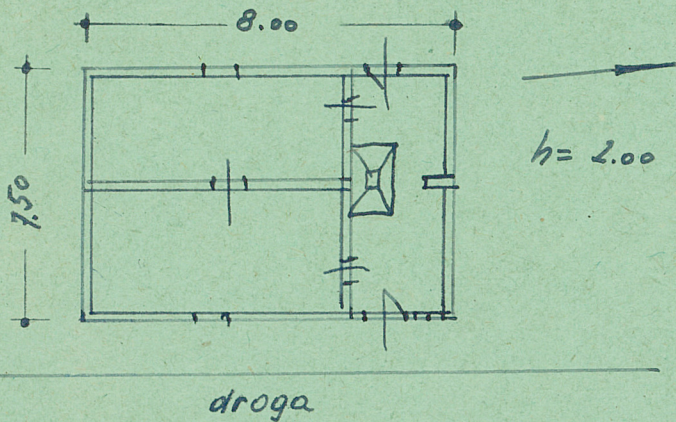
28. Akta

29. Fotografie

30. Inwentaryzacja pomiarowa

OŚRODEK
DOKUMENTACJI
ZABYTKÓW

31. Szkic sytuacyjny, plan schematyczny, uwagi opisowe, fotografia



Opis.

Ustawiona kalenica do drogi. Na murze prostokąta z sienią z boku i dwoma izbami w układzie dwustraktowym. Łachulcowa, mąpłcińska glina i repta. Turusowa. Dach dwuspadowy, kryty dachówką.

32. Przebieg prac konserwatorskich

Rok	Wyszczególnienie prac	Koszt tys. zł

33. Koszty w tys. zł	Przewidywane	Rzeczywiste

34. Inspekcje

35. Uwagi różne

36. Wypełnił dnia 25.XI.1959

37. Sprawdził dnia 11.67