

1. Obiekt

OPATÓWKA, ob. dom dla kleryków
w zespole klasztornym cystersów, ob. księży oblatów

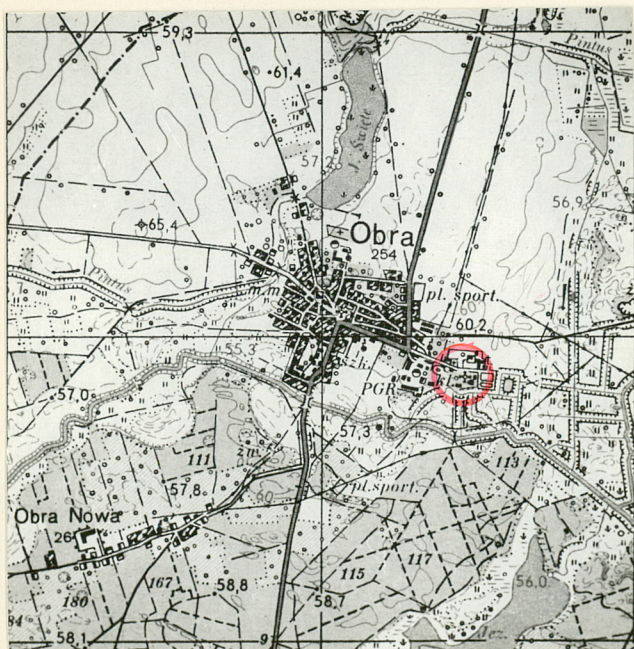
2. Czas powstania

ok. 1724 r.

3. Miejscowość

O B R A

11. Zdjęcia, rzut, przekrój, sytuacja, orientacja



1.



2.

1. elewacja frontowa - widok
od pd.

2. widok od strony pn.-zach.

4. Adres

ul. Główna

nr miejscowy

5. Przynależność administracyjna

województwo zielonogórskie

gmina Wolsztyn

6. Poprzednie nazwy miejscowości

7. Przynależność administracyjna
1 VI 1975

województwo poznańskie

powiat Wolsztyn

8. Właściciel i jego adres

Zgromadzenie Misyjne Księżów
Oblatów Marii Niepokalanej
w Obrze

9. Użytkownik i jego adres

klerycy Wyższego Seminarium
Duchownego księży oblatów
w Obrze

10. Rejestr zabytków

Nr 3296

data 8.06.1994

12. Autorzy, historia obiektu, określenie stylu.

Opatówka zbudowana ok. 1724 r. dla opata Remigiusza Wilhelma Bystrama.

Po kasacie klasztoru cystersów przekazana została w 1836 r. miejscowemu proboszczowi. Po objęciu zespołu klasztornego przez Zgromadzenie Księży Oblatów w 1927 r. opatówkę przeznaczono dla kleryków Seminarium Duchownego. Zapewne wtedy była remontowana.

13. Opis (sytuacja, materiał i konstrukcja, rzut, bryła, elewacje, unętrze up osazenie instalacje)

Opatówka usytuowana w pn. części zespołu klasztornego, oddalona od kościoła o ok. 110 m; fasadą zwrócona na pd. Od strony pn. i zach. ogród warzywny z pojedynczymi drzewami owocowymi, ogrodzony siatką drucianą. Od wsch. ogródek kwietno-warzywny oraz w odległości ok. 30 m organiczówka i budynek gospodarczy. W pn.-wsch. narożniku ogródka szklarnie. Od pd. pomiędzy opatówką a kościołem ogród klasztorny przecięty drogą gruntową na osi wsch.-zach. prowadzącą do części gospodarczej zespołu. Do opatówki od strony pd. prowadzą dwie alejki odchodzące od drogi gruntowej; między nimi trawnik z klombem, zarośniętą alejką oraz tulipanowcem i żywotnikami. W niewielkiej odległości od drogi gruntowej piwnica ziemna. Po wsch. i zach. stronie obydwu alejek teren nieuporządkowany, zarośnięty, z brzożami, dębem, lipami, klonami jesionolistnymi i ligusterami. Przy opatówce, równoległa do niej, alejka wyłożona częściowo płytami chodnikowymi, częściowo trylinką. Przed wejściem dwa wyniosłe żywotniki oraz przy narożniku pd.-wsch. okazała lipa.

Opatówka murowana z cegły, na zewnątrz i wewnątrz tynkowana; ściany działowe na piętrze od wsch. i zach. konstrukcji ryglowej. Nad piwnicą w trakcie pn. sklepienie kolebkowe o małej strzałce z lunetą; nad piwnicą od strony zach. strop płaski, ogniotrwały. Nad pomieszczeniami stropy drewniane, belkowe z podsufitką. Więźba dachowa drewniana, stolcowo-jętłowa; więzar z jednym słupem pośrodku przy zbiegu połaci dachowych; w tych częściach wzmocniona wzdłużnie krzyżami św. Andrzeja. Dach i wystawki kryte dachówką ceramiczną karpiówką ułożoną podwójnie w koronkę. Facjatki w dolnej połaci dachu - obite blachą cynkową. Gzyms koronujący drewniany; gzymsy między częściami dachu i facjatkami drewniane, profilowane. Kominy portkowe. Schody zewnętrzne i wewnętrzne do piwnicy betonowe, jednobiegowe. Schody na piętro drewniane z okładziną lastrиковą, jednobiegowe z podestem; na więźbę dachową betonowe, jednobiegowe. W piwnicy w trakcie pn. posadzka z cegły kładzionej na płask, w piwnicy od zach. i w składziku pod schodami - betonowa. W sieni i w korytarzu na parterze posadzka lastrikowa. W pozostałych pomieszczeniach i na poddaszu podłoga z desek. Drzwi wejściowe drewniane, dwuskrzydłowe, spągowe, przylgowe, na zawiasach pasowych z hakiem; od zewnątrz opierane romboidalnie, z potężną listwą przymykową, z kostkami na dole i górze; zamek puszkowy, dwie żelazne kołatki. Drzwi do piwnicy od zach. deskowo-zastrzałowe, jednoskrzydłowe, na zawiasach pasowych. Drzwi wewnętrzne z sieni do korytarza drewniane, dwuskrzydłowe, ramowo-płycinowe, przylgowe, na zawiasach czopowych, górne płyciny przeszkłone, z ościeżynami. Drzwi do pomieszczeń drewniane, jednoskrzydłowe, ramowo-płycinowe, przylgowe, na zawiasach czopowych, w większości ze szpalekami. Drzwi zamykające klatkę schodową drewniane, dwuskrzydłowe, ramowo-płycinowe, przylgowe, na zawiasach czopowych, z prostokątnym, wysokim nadświetlem podzielonym szprosami, wielokwiatowe. Okna w pomieszczeniach drewniane, skrzynkowe, w korytarzu krosnowe, pojedyncze; dwudzielne, dwupoziomowe, ze stałym, gładkim ślaniem.

14. Kubatura

2.540 m³

15. Powierzchnia użytkowa

360 m²

16. Przeznaczenie pierwotne

mieszkalne

17. Użytkowanie obecne

mieszkalne

19. stan zachowania (fundamenty, ściany zewnętrzne, ciosy wewnętrzne, sklepienia, stropy, konstrukcje dachowe, pokrycie dachu, wyposażenie i instalacje)

Stan zachowania poszczególnych części, jak i całości obiektu dobry.

18. Prace budowlane i konserwatorskie, ich przebieg i dokumentacja

20. Najpilniejsze postulaty konserwatorskie

21. Akta archiwalne (rodzaj akt, numer i miejsce przechowania)

22. Bibliografia

1. Dawne opactwo cystersów w Obrze. Dokumentacja historyczna, opr. Eugeniusz Linette, PP PKZ w Poznaniu, Poznań 1971-1980, s. 23.
2. Katalog Zabytków Sztuki w Polsce, Warszawa 1970, t. V, z.28, s. 13.

23. Źródła ikonograficzne i fotografie (rodzaj, miejsca przechowania, sygnatury)

24. Uwagi różne

25. Opracował

tekst Magdalena Rózewicz, 08.1988 r.

imię, nazwisko, data, podpis

plany, rysunki Wojciech Jankowski, 08.1988 r.

imię, nazwisko, data, podpis

zdjęcia fotogr Wojciech Jankowski, 08.1988 r.

imię, nazwisko, data, podpis

miejsce przechowania negatywów BDZ Zielona Góra

Karta po wypełnieniu podlega ochronie na podstawie przepisów prawa autorskiego

26. Adnotacje o inspekcjach, informacje o zmianach (daty, imiona i nazwiska wypełniających)

27. Załączniki

wkładki do karty ewidencyjnej 1-3

1. Miejscowość O B R A	2. Obiekt (nazwa jak w karcie) OPATÓWKA	3. Zawartość wkładki (nazwa obiektu lub materiału uzupełniającego) c.d. opisu obiektu /pkt. 13/
---------------------------	--	--

c.d. opisu obiektu /pkt. 13/

Opatówka na planie prostokąta, dwutraktowa, na osi prostokątna sień, między traktami korytarz. W trakcie pn., na osi, klatka schodowa i wejście do piwnicy.

Bryła zwarta, częściowo podpiwniczona, jednokondygnacyjna, z użytkowym poddaszem, nakryta dachem czterospadowym mansardowym, wystawki i facjatki daszkami dwuspadowymi o małym kącie nachylenia połaci.

Elewacje gładkie, z prostym gzymsem cokołowym, zwieńczone profilowanym gzymsem koronującym oraz drewnianym, profilowanym, podokapowym. W dolnych połaciach dachu facjatki. Elewacja frontowa pięćosiowa, w środkowej osi prostokątny otwór wejściowy z nadświetlem zamkniętym od góry łukiem koszowym, ujęty portalem. Portal z dwiema przyściennymi kolumnami, po bokach których pilastry, zwieńczony przerwanym naczółkiem. Nad nim dwuosiowa wystawka z trzema pilastrami, zwieńczona trójkątnym frontonem, w polu którego herb Tarnawa opata Remigiusza Wilhelma Bystrama; otwory okienne zamknięte łukiem koszowym, nad którymi profilowany, wygięty gzyms. Pozostałe otwory okienne w fasadzie o wykroju prostokąta w tynkowych opaskach z kluczem. W facjatkach okna prostokątne. Elewacja pn. sześćosiowa, z wystawką i facjatkami w dolnej połaci dachu, opracowana analogicznie jak fasada; na osi nad dwoma oknami półkolistie nadświetla, z których jedno zamurowane. Elewacja wsch. i zach. z jednym oknem na osi zamkniętym łukiem koszowym oraz w dolnej połaci po jednej facjatce.

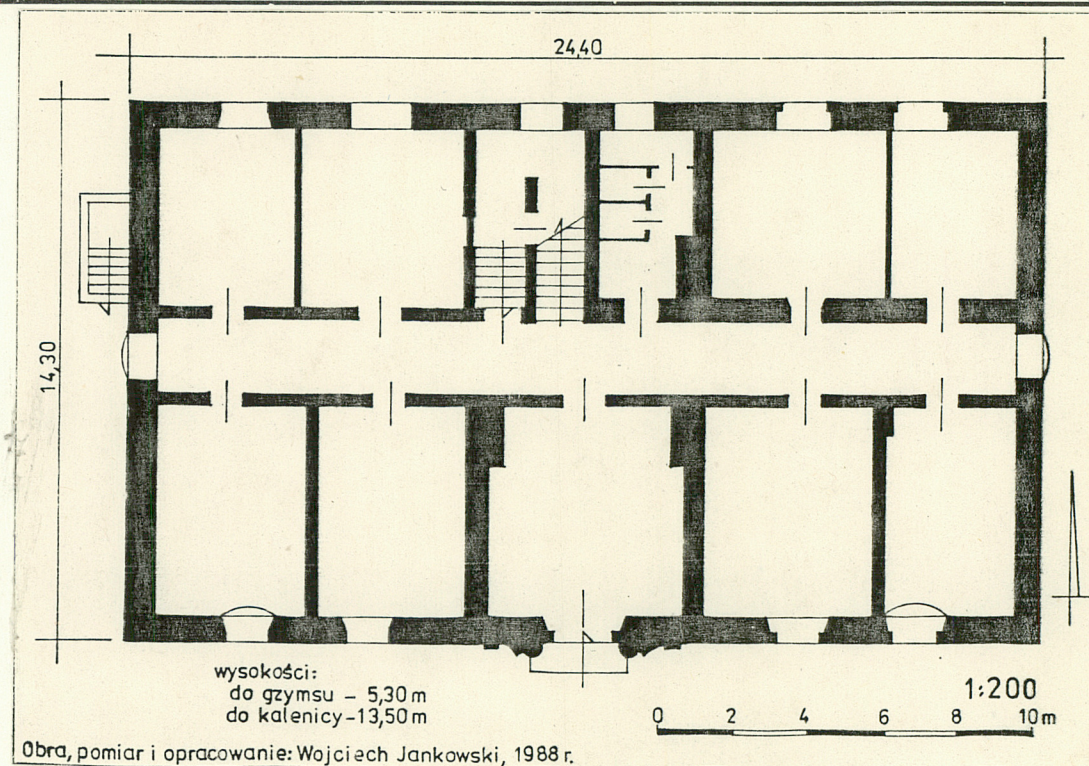
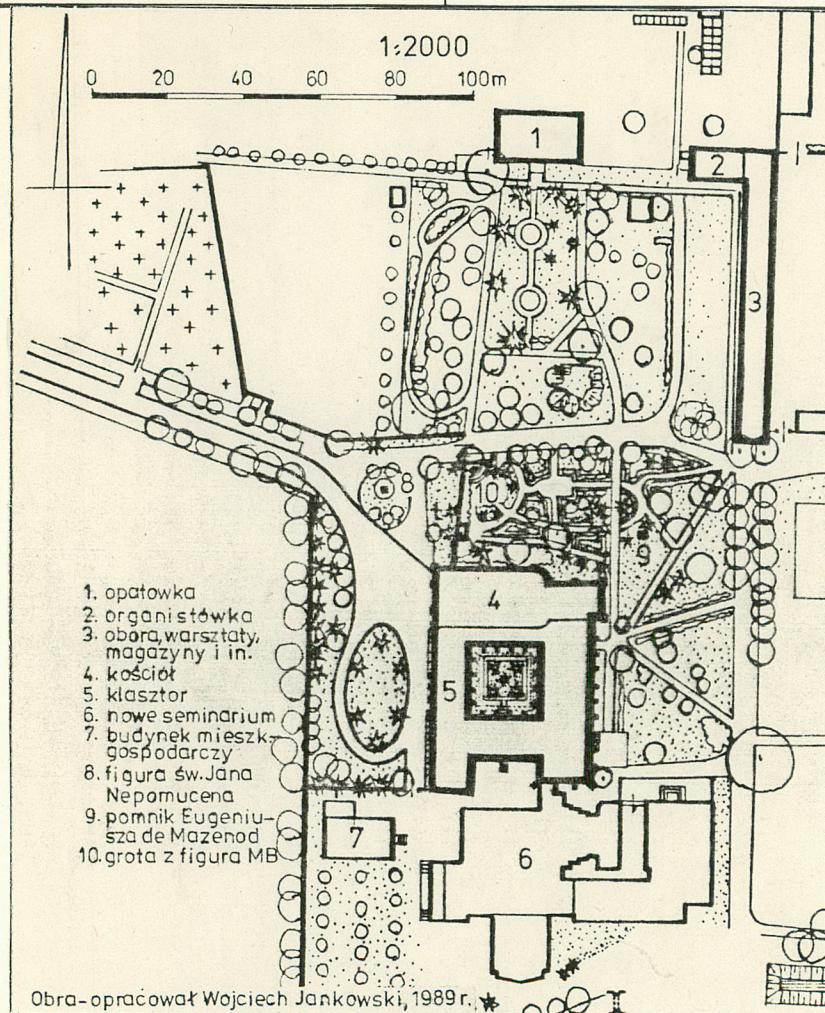
Wnętrze: w pomieszczeniach parteru sufity z głębokimi i wysokimi fasetami.

Instalacje: elektr., wod.-kan., c.o. miejscowe.

Wkładkę założył: Magdalena Różiewicz, 08.1988 r.
(imię, nazwisko, data)

Miejsce przechowywania negatywów:

1. Miejscowość	2. Obiekt (nazwa jak w karcie)	3. Zawartość wkładki (nazwa obiektu lub materiału uzupełniającego)
O B R A	OPATÓWKA	plan sytuacyjny, rzut przyziemia



Wkładkę założył: Magdalena Bóziwicz, 08.1988 r.
(imię, nazwisko, data)

Miejsce przechowywania negatywów:

1. Miejscowość

O B R A

2. Obiekt (nazwa jak w karcie)

OPATÓWKA

3. Zawartość wkładki (nazwa obiektu lub materiału uzupełniającego)

zdjęcia dodatkowe



3. część środkowa elewacji pd.



4. drzwi wejściowe



5. okno w elewacji pd.

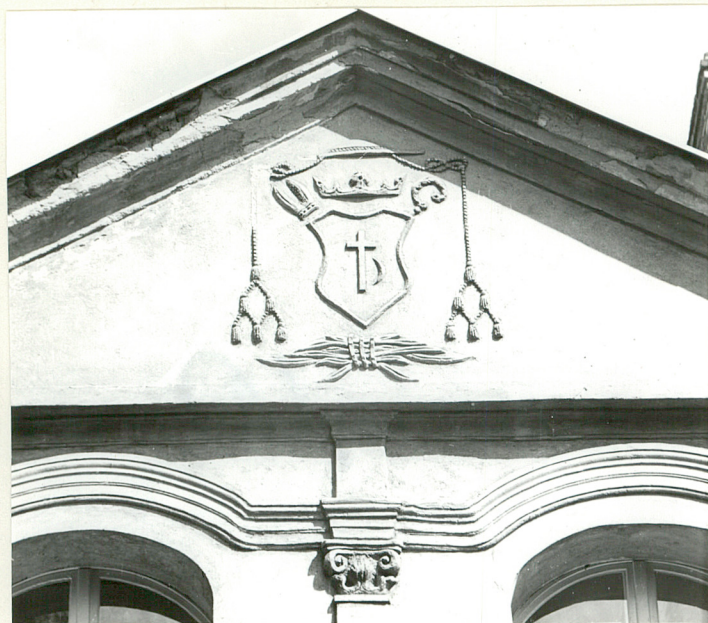
Wkładkę założył: Magdalena Róziewicz, 08.1988 r.
(imię, nazwisko, data)

Miejsce przechowywania negatywów:

Z-d Poligr. Jan Jasiński W-wa, ul. Wolna 13, tel. 12-43-83

VERTE!

Wzór ODZ 1978 r.



6. kartusz w wystawce w elewacji pd.