

Nr

A

B

C

D

E

F

G

H

I

J

K

L

M

N

O

P

R

S

T

U

V

W

X

Y

Z

1. Obiekt zabytkowy

KLASZTOR D. CYSTERŃSKICH ob. Zgromadzenie OO Oblatów

2. Miejscowość

OBRA

gm. WOLSZTYN

3. Wiek

XVII i XVIII

4. Styl

barok

5. Kubatura: m<sup>3</sup>

14 800

6. Powierzchnia w m<sup>2</sup>

a) zabytkowa: 1646 b) użytkowa:

20. Przynależność administracyjna

a) województwo Poznańskieb) powiat wolsztyńskic) gmina Obra

7. Materiał budowlany

przed zniszczeniem

po odbudowie

11. Ilość budynków

11

14. Grunty należące do zabytku:

ha

a) ściany

cegła klinkierowa

12. Ilość kondygnacji

2/3

a) ogrody stylowe

21. Stacja

nazwa stacji

odległość od stacji w km

b) sklepienia

cegła

13. Użytkowanie wnętrza według ilości:

b) sady i grunty uprawne

a) kolejowa

wolsztyn

6,0

c) stropy

drewno

a) izb mieszkalnych

38

c) lasy

b) autobusowa

n/m

d) więzania dachu

drewno

b) innych pomieszczeń

12

d) wody

22. Właściciel i jego adres

Kuria Miechowska w Poznaniu

e) krycie dachu

dachówka

c) piwnic

nie posiada

e) inne

ogród klauzury ce 4

8. Wyposażenie architektoniczne

sklepienia z żelaznymi do-  
brymi sztukateriami.

15. Przeznaczenie pierwotne budynku

miejscowość - sakralna

23. Użytkownik i jego adres

Seminarium duchowne - pro-  
wadzone przez OO Oblatów

16. Użytkowanie w latach ubiegłych

miejscowość - sakralna

17. Użytkowanie obecne

miejscowość - sakralna

24. Inwestor i jego adres:

j.w.

18. Nadaje się do użycia na:

miejscowość - sakralna

9. Autorzy i data budowy i przebudowy

\* Klasztor cysterski (zakonny)  
tu w 1231 r.) mury - zbudowa-  
no w 1618. Odbudowa-  
ny po zniszczeniu w czasie  
wojny szwedzkiej w XVIII w.

19. Data, rodzaj i stopień zniszczeń i odbudowy

Data

OPIS

znisz-  
czenia  
o/oodbu-  
dowa  
o/o

VIII. 1939 r.

nieistniejący

XI. 1939 r.

nieistniejący

XII. 1945 r.

nieistniejący

obecnie

rozbudowywany (przebudowanie  
skrytka zadr. w skrytce wch.)

X. 1959

stan obecny

VII 67

nieistniejący

10. Udostępnienie

dostępny poproszenie  
nie fig. z kancelarii  
seminarium

25. Rejestr zabytku nr

rok \_\_\_\_\_ miejsce przechowywania

26. Nazwa księgi hipotecznej

L. w. Obra

27. Numer hipoteczny

t. 16 k. 646  
t. 9 k. 354

28. Akta

29. Fotografie

w L. Z. Poznań

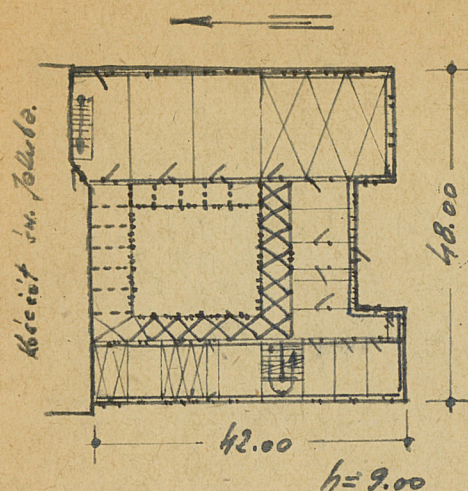
30. Inwentaryzacja pomiarowa



\* 1618 r. skrytka zadr. i krzyżanki;  
1753-1755 r. skrytka wch. po 1720 r.  
nadbud. skrytka wch.



### 31. Szkic sytuacyjny, plan schematyczny



### 32. Przebieg prac konserwatorskich



Koszt  
tys. zł

zywiste

36. Wypełnił dnia 11.11.1952  
Kierownik: Kuczyński 29. XI. 1952

37. Sprawdził dnia  
VII 67 Tawor Kuort

Klontor usytuowany na wschód od wsi, przy placu prostokątnym ukształtowanym na zalesieniu obopaj prowadzącej od wsi - otoczonej od wschodu i półn. ogrodami. Przylega do str. półn. kościoła. Zbudowany w formie czworoboku - 2 wieżowiska ogólnie - 3 skrzydła otaczające wieżowiska - portykowe (pomieszczenia klontorne i kucygnie - w parterze, na piętrze nad kucygniami - korytarz). Kucygnie obiegają wieżowiska dookoła. Skrzydła: zach. i wsch. - przedłużone - dają w elewacji półn. - głębokie niszki. Najbardziej do klontora, w osi osi wzniesienia - serdeczny portyk, w wylocie (filary, rzeźbione nie występujące poza linie ścian zewnętrznych), niebieskiego trójkątnym frontonem. Elewacja frontowa rozstrakonowa pilastami. Dachy 2 spadowe, dachówkowe.

Bibliografia: J. Kothe, Verzeichnis der Kunstdenkmale... 1896-8  
J. Kozierowski - Schematyzm historyczny... 1934  
J. Łukaszewicz: Krotki opis historyczny: 1869-75.