

Nr

III

A

B

C

D

E

F

G

H

I

J

K

L

M

N

O

P

R

S

T

U

V

W

X

Y

Z

ZIELONO GÓRSKIE

1. Obiekt zabytkowy

WIATRAK

2. Miejscowość

KĘBKŁOWO

GM. WOLSZTYN

3. Wiek

II p. XVIII w.

4. Styl zab.

budowl. drewn.

5. Kubatura m³

267 ca 170

6. Powierzchnia w m²

a) zabytkowa: 29 b) użytkowa: 87

20. Przynależność administracyjna

a) województwo pomorskieb) powiat wolsztyńskic) gmina Kębkłowo

7. Materiał budowlany

przed zniszczeniem

po odbudowie

11. Ilość budynków

1

14. Grunty należące do zabytku:

ha

a) ściany

drewno

12. Ilość kondygnacji

3

a) ogrody stylowe

21. Stacja

nazwa stacji

odległość od stacji w km

b) sklepienia

/

13. Użytkowanie wnętrza według ilości:

b) sady i grunty uprawne

a) kolejowa

Wolsztyn
n/m

7,0

c) stropy

drewno

a) izb mieszkalnych

c) lasy

b) autobusowa

Wroniewy

3,0

d) więzania dachu

drewno

b) innych pomieszczeń

3

d) wody

22. Właściciel i jego adres

Bielawski Józef - Kębkłowo-129

8. Wyposażenie architektoniczne

urządzenia wewnętrzne
cegiełno z ciosów budowl.
wy wiatrak

15. Przeznaczenie pierwotne budynku

wiatrak

23. Użytkownik i jego adres

Bielawski Józef - Kębkłowo-129

16. Użytkowanie w latach ubiegłych

wiatrak

17. Użytkowanie obecne

wiatrak

24. Inwestor i jego adres:

J.W.

18. Nadaje się do użycia na:

wiatrak

9. Autorzy i data budowy i przebudowy

wiatrak zbudowany w 1789 r.
odnawiany w ostatnich latach
(dach nowy).

19. Data, rodzaj i stopień zniszczeń i odbudowy

Data

OPIS

zniszczenia
o/oodbudowa
o/o

VIII. 1939 r.

niezniszczony

XI. 1939 r.

niezniszczony

XII. 1945 r.

niezniszczony

X. 1959

rygny - w 1947 przerobiony na gród
to 1958 r. obudowany od dołu i góry

VII 67

niezniszczony

-4-

25. Rejestr zabytku nr

3171

rok 19.06.1980

miejsce przechowywania

26. Nazwa księgi hipotecznej

K. W. Kębkłowo

27. Numer hipoteczny

t. 3 k. 100

28. Akta

B. K. Z. Pomian

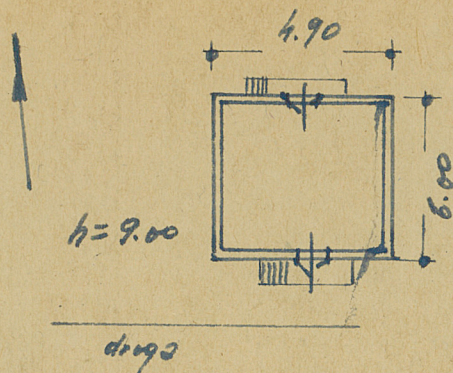
29. Fotografie

30. Inwentaryzacja pomiarowa

10. Udostępnienie

dostępny po porozu-
mieniu się z właścicie-
lem.OŚRODEK
DOKUMENTACJI
ZABYTKÓW

31. Szkic sytuacyjny, plan schematyczny, uwagi opisowe, fotografia



32. Przebieg prac konserwatorskich

rok	Wyszczególnienie prac	Koszt tys. zł

33. Koszty w tys. zł	przewidywane	rzeczywiste

34. Inspekcje

x.55.

Handwritten signature

36. Wypełnił dnia *Handwritten signature*
Handwritten text: 25. XI. 1959

37. Sprawdził dnia
Handwritten text: VII 67 Towarz Kunt

35. Uwagi różne

Wiatrak - usytuowany na skraju wsi przy drodze
 bocznej - skrajowej od głównego traktu (przy cmentarzu)
 w kierunku ptn. - zach.
 drewniany, typu kołatek. Ściany słupowo-kratowe.
 Od wejścia oszalowane pionowo, ranta obłata kładzą.
 Na podmurówce ceglanej. Wejście po schodkach
 na II kond.; w srogu nad wejściem żuraw z
 dachem 2 spadowym na 2 drewnianych konsolkach
 dach 2 spadowy kładzą.

Bibliografia: Katalog zabytków sztuki powiatu Wd-
 sztyńskiego - /w opracowaniu/.