

Nr

III

A

B

C

D

E

F

G

H

I

K

L

M

N

P

R

S

T

U

V

W

X

Z

1. Obiekt zabytkowy

KOŚCIÓŁ CMENTARNY p.w. ŚW. WAWRZYNCA

2. Miejscowość

KĘBŁOWO

gm. WOLSZTYN

3. Wiek

XVII (?)

4. Styl zabytek

budown. drewn.

5. Kubatura m³

885

6. Powierzchnia w m²

a) zabytkowa: 167 b) użytkowa: 167

20. Przynależność administracyjna

a) województwo pomorskie

b) powiat

wolsztynski

c) gmina

Kębtowo

7. Materiał budowlany

przed zniszczeniem

po odbudowie

11. Ilość budynków

1

14. Grunty należące do zabytku:

ha

a) ściany

drewno

12. Ilość kondygnacji

1

a) ogrody stylowe

b) sklepienia

/

13. Użytkowanie wnętrza według ilości:

b) sady i grunty uprawne

c) stropy

drewno

a) izb mieszkalnych

/

c) lasy

d) więzania dachu

drewno

b) innych pomieszczeń

1+2

d) wody

e) krycie dachu

gont

c) piwnic

/

e) inne

ementarx grzebalny

21. Stacja

nazwa stacji

odległość od stacji w km

a) kolejowa

Wolsztyn

7,0

b) autobusowa

Łoruchów

3 km

22. Właściciel i jego adres

Kuria Metropolitańska w Poznaniu

23. Użytkownik i jego adres

parafia rzym-kat Kębtowo

24. Inwestor i jego adres:

j.w.

8. Wyposażenie architektoniczne

Altarz główny XVII w
chór na dwu profilowa
nych słupkach.

15. Przeznaczenie pierwotne budynku

sakralne

16. Użytkowanie w latach ubiegłych

sakralne

17. Użytkowanie obecne

sakralne

18. Nadaje się do użycia na:

sakralne

9. Autorzy i data budowy i przebudowy

19. Data, rodzaj i stopień zniszczeń i odbudowy

Data

O P I S

znisz-
czenia
o/oodbu-
dowa
o/o

VIII. 1939 r.

niezniszczony

XI. 1939 r.

niezniszczony

XII. 1945 r.

niezniszczony

XI. 1959

niezniszczony

VI 67

— u — , onolowanie

25

25. Rejestr zabytku nr

rok _____ miejsce przechowywania

26. Nazwa księgi hipotecznej

K. w. Kębtowo

27. Numer hipoteczny

t. 17 k. 665

28. Akta

L. L. Z. Pomara

29. Fotografie

30. Inwentaryzacja pomiarowa

10. Udostępnienie

dostępny po porozumie-
niu się z kancelarią
parafii rzym-kat
w Kębtowie.OŚRODEK
DOKUMENTACJI
ZABYTKÓW

31.



Kościół położony na terenie emmentarsa poza wsią (w kierunku na Wolsztyn), w pobliżu drogi. Orientowany, drewniany, nawa i prezbiterium konstrukcji zrębowej, zakrystia i kruchta sumikowo-łatkowa, wieża słupowo-kratowa. Całość oszalowana z zewnątrz pionowo. Na rzucie prostokąta, prezbiterium węższe zamknięte trójboeknie, do leśorego od północy przylega kwadratowa zakrystia. Kruchta przy nawie od pld. wieża 2-kondygnacyjna przystawiona od zachodu. Dachu obustronnie dachonkowe. Hełm na wieży blaszanej, nad nawą od strony prezbiterium, zielona chorągiewka z datami 1587, 1889, 1947.

Bibliografia: 1. J. Łukaszewicz: Krótki opis historyczny kościołów parafialnych 1869-75
2. J. Kothe: Verzeichnis der Kunstdeu-
-mäler... 1896-87.

3. J. Kozierowski: Schematyzm historyczny kościołów parafialnych... 1934

32. Przebieg prac konserwatorskich

rok	Wyszczególnienie prac	Koszt tys. zł

33. Koszty
w tys. zł

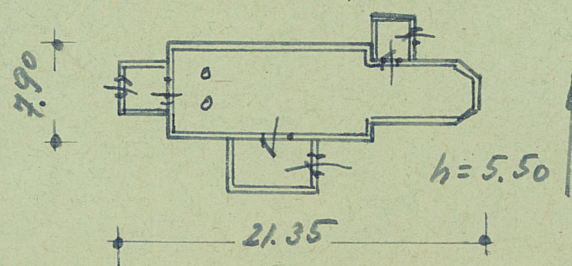
przewidywane

rzeczywiste

34. Inspekcje

35. Uwagi różne

droga



X.55 Kocunowice

36. Wypełnił dnia

11.11.11

Narysował: Kłupik 29. XI. 1959

37. Sprawdził dnia

VII.67 T. Kucunowice