

1. Obiekt

PAŁAC

DWÓR

2067/1

2. Czas powstania

koniec

XIX w.

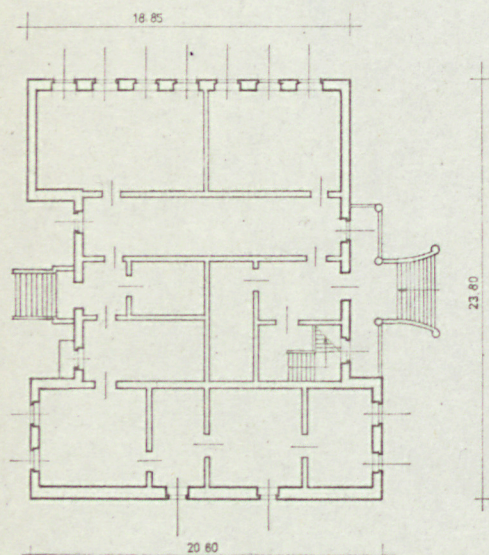
3. Miejscowość

WERKOWO

11 Zdjęcia, plan sytuacyjny, rzuty

WERKOWO

PAŁAC  
gm. WĄGROWIEC



POMIAR I RYS.  
M. PASZKOWSKA  
SKALA 1:200



4. Adres

nr hipoteczny

5. Przynależność administracyjna

województwo pilskie

gmina Wągrowiec

6. Poprzednie nazwy miejscowości

Urkow, Wyrkowo

7. Przynależność administracyjna

przed 1 VI 1975

województwo poznańskie

powiat Wągrowiec

8. Właściciel i jego adres

Urząd Wojewódzki, Wydział  
Oświaty w Pile

9. Użytkownik i jego adres

Zbiorcza Szkoła Gminna w Wągrow-  
cu, Szkoła Podstawowa w Łeknie,  
punkt filialny w Werkowie  
02-105 Łekno, woj. pilskie

10. Rejestr zabytków

A-4434

data 21.07.1983r.

autor zdjęć Grzegorz Solecki

data wykonania wrzesień 1981 r.

miejsce przechowywania negatywów

PP PKZ 0/Szczecin



12. Autorzy, historia obiektu, określenia stylu.

Autor budowy obiektu nieznany. Pałac powstał prawdopodobnie w końcu XIX w. dla M. Moszczeńskiego. Zrealizowany w stylu neo-barokowym.

13. Opis (sytuacja, materiał i konstrukcja, rzut, bryła, elewacje, dach, wnętrze wyposażenie, instalacje)

Pałac znajduje się w pld. części wsi od strony pld. poprzedzony owalnym dziedzińcem, od pln. ogrodem warzywnym i sadem. Na pln.-wsch. od obiektu budynek gospodarczy. Obiekt wzniesiony z cegły, otynkowany. Fasadą zwrócony w kierunku pld. Założony na planie prostokąta z dwoma ryzalitami bocznymi od strony elewacji pln. i jednym bocznym w fasadzie od strony zach. Podpiwniczony, posadowiony na kamienno-ceglanym cokole, dwukondygnacyjny. Kryty dachem dwuspadowym w partii ryzalitów czterospadowym, w części łupkiem ciętym w prostokąty, a w części karpiówką podwójną w koronkę. Budynek o fasadzie 5-osiowej, symetrycznej. Obecnie dwie osie skrajne zamurowane. Cokół obiektu w partiach między oknami piwnicy z regularnych ciosów kamiennych spojonych wyraźnymi, cementowymi fugami. Elewacje dzielone gzymsem kordonowym, zwieńczone profilowanym koronującym. Naroża budowli boniowane. Obecnie boniowanie górnych partii zniszczone. Okna obramowane profilowanymi opaskami w tynku nie zachowanymi w elewacji pln. W centrum fasady wejście główne poprzedzone obszernymi, murowanymi schodami i zadaszonym gankiem. W ganku metalowa balustrada o kracie zdobionej motywem geometrycznym. Wnętrze założone w układzie dwutraktowym z dwoma sieniami w osi środkowej traktu pln. i pld. W trakcie pld. przy sieni klatka schodowa. W środkowym pomieszczeniu zach. części pałacu na suficie gipsowa rozeta zdobiona motywem liści i pąków kwiatowych, oraz bogato profilowana supraporta i drzwi o stolارce płycinowej. Piwnice murowane z cegły i kamienia polnego, sklepione kolebkowo. Więźba dachowa drewniana. W obiekcie jest instalacja elektryczna, wodno-kanalizacyjna, piece węglowe.



14. Kubatura	15. Powierzchnia użytkowa	16. Przeznaczenie pierwotne	17. Użytkowanie obecne
około 1790 m <sup>3</sup>	około 448 m <sup>2</sup>	mieszkalne	szkoła, mieszkania służbowe

18. Prace budowlane i konserwatorskie, ich przebieg i dokumentacja

Po II wojnie światowej: reperacja dachu, zmiana podziału wewnątrz i podziałów osiowych elewacji, poza wsch., boczną.

19. Stan zachowania (fundamenty, ściany zewnętrzne, ściany wewnętrzne, sklepienia, stropy, konstrukcje dachowe, pokrycie dachu, wyposażenie i instalacje)

Stan zachowania średni. Zawilgocenie murów zewnętrznych i wewnątrz budynku, ubytki w pokryciu dachu, zniszczone tynki oraz w części wyposażenie architektoniczne: opaski okienne w elewacji płn. boniowanie górnych partii naroży obiektu.

20. Najpilniejsze postulaty konserwatorskie

Najpilniejsze prace to: remont dachu i osuszenie murów. Następnie renowacja tynków i oczyszczenie oraz uzupełnienie detalu architektonicznego. Wskazane przywrócenie pierwotnego podziału osiowego poszczególnych elewacji budynku, oraz ewentualnego pierwotnego układu wewnątrz. Konieczne wykonanie pełnej inwentaryzacji konserwatorskiej obiektu.



21. Akta archiwalne (rodzaj akt, numer i miejsce przechowywania)

22. Bibliografia

Katalog Zabytków Sztuki w Polsce t.V, z.27. Warszawa 1964 r., J.Kohte: Berzeichnisse der Kunstdenkmäler der Provinz Posen. Berlin 1897 r. t.IV. Słownik Geograficzny Królestwa Polskiego Warszawa 1880-1902 t.13

23. Źródła ikonograficzne i fotografie (rodzaj, miejsce przechowywania, sygnatury)

24. Uwagi różne

25. Wypełnił

Małgorzata Paszkowska  
dn. 6.05.1983 r.

26. Sprawdził

27. Załączniki

Nr 1



1. Miejscowość

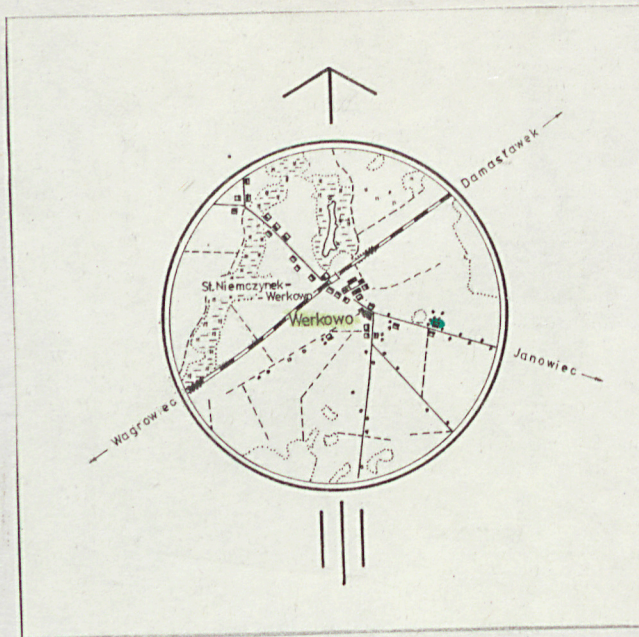
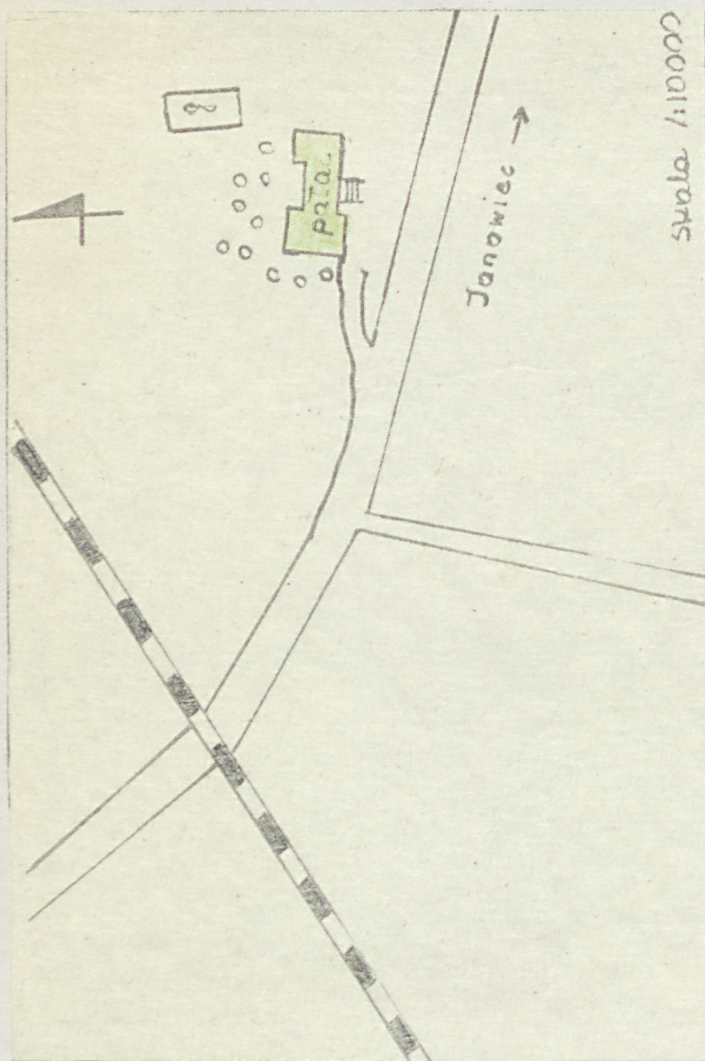
WERKOWO

2. Obiekt (nazwa jak w karcie)

PAŁAC

3. Zawartość wkładki (nazwa obiektu lub materiału uzupełniającego)

Orientacja, plan sytuacyjny, fotografie.



Wkładkę założył: Małgorzata Paszkowska, 6.05.1983r.

(imię, nazwisko, data)

Miejsce przechowywania negatywów: PP PKZ O/Szczecin

Jedn. Wyd. Akcyd. Olsztyn zam. 1299/8/78  
OZGrał. ZP. Ostroda zam. 1840 a. 29000

Wzór ODZ 1978 r.



