

Nr

A

B

C

D

E

F

G

H

I

K

L

M

N

P

R

S

T

U

V

W

X

Z

1. Obiekt zabytkowy

KOŚCIÓŁ p.w. św. Mikołaja (filialny)

2. Miejscowość

TARNOWO PAŁUCKIE

3. Wiek XVII

4. Styl zabytek
budown. drewn.5. Kubatura: m³

1086 ~ 1200

6. Powierzchnia w m²

a) zabytkowa: 200 b) użytkowa: 181

20. Przynależność administracyjna

a) województwo poznańskieb) powiat wągrowieckic) gmina ŁEKNO7. Materiał
budowlanyprzed
zniszczeniempo
odbudowie

11. Ilość budynków 1

14. Grunty należące do
zabytku:

ha

a) ściany

drewno na
kam. podmurówce

12. Ilość kondygnacji 1

a) ogrody stylowe

b) sklepienia

13. Użytkowanie wnętrza
według ilości:

b) sady i grunty uprawne

c) stropy

drewno

a) izb mieszkalnych

c) lasy

d) więzania dachu

drewno

b) innych pomieszczeń

d) wody

e) krycie dachu

dachówka

c) piwnic

e) inne umentan Kość. 0,55

21. Stacja

nazwa stacji

odległość od
stacji w km

a) kolejowa

Wągrowiec

6,0

b) autobusowa

22. Właściciel i jego adres

Kuria Metropol. w Gnieźnie

23. Użytkownik i jego adres

Parafia rzym. kat. w Łeknie

24. Inwestor i jego adres:

i.w.

A-88

9. Autorzy i data budowy i przebudowy

Kościół zbudowany w 1639.
restauracja 1941-45
główna prace konserw. 1922

19. Data, rodzaj i stopień zniszczeń i odbudowy

Data	OPIS	znisz- czenia o/o	odbu- dowa o/o
VIII. 1939 r.	niezniszczony		
XI. 1939 r.	niezniszczony		
XII. 1945 r.	niezniszczony		
	restauracja		
X. 1966	niezniszczony		

IX. 1966

stan techn. Kościoła dobry.

25. Rejestr zabytku nr AK.T-11a/259
rok 14.III.33 miejsce przechowywania26. Nazwa księgi hipotecznej
KSIĘGI MIECZYSTE27. Numer
hipoteczny

T-III-K46 A22

28. Akta

29. Fotografie

KONS. WOJEWÓDZKI

30. Inwentaryzacja pomiarowa

10. Udostępnienie

Dostępny

OŚRODEK
DOKUMENTACJI
ZABYTEKÓW

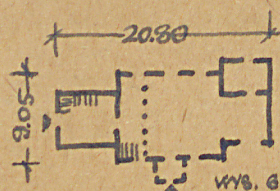
Uwagi opisowe, fotografia

32. Przebieg prac konserwatorskich

rok	Wyszczególnienie prac	Koszt tys. zł
1951/2	Konserwacja polichromii pnie PKZ Tomlin.	



spekcje



35. Uwagi różne

36. Wypełnił dnia

H. Dzięcielnicki
X. 1955

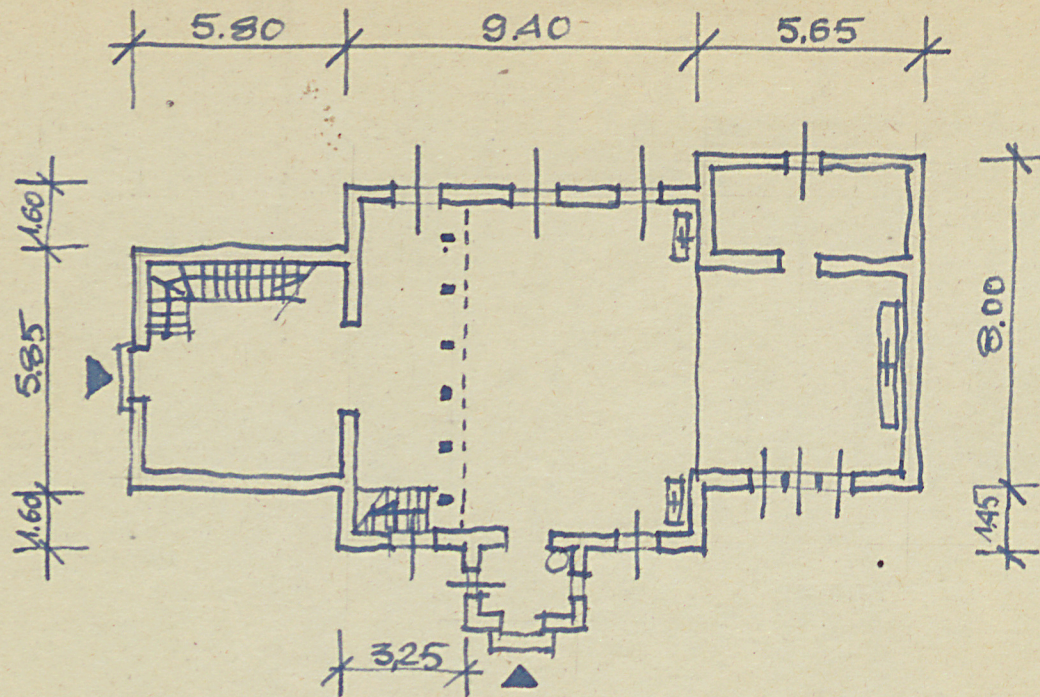
37. Sprawdził dnia X. 1959

19. 6. 60 K. B. Staszewski

Kościół użytkowany na wieniesienie, koto drogi
wielkiej z Ogrowca do Kębna. Orientowany. Drewn-
niany, konstrukcji wieńcowej, oszalowany. Podmurówka
na kamiennej podmurówce. Na rzucie prostokąta.
Prezbiterium wydzielone, zamknięte prostok. Od ptn.
zakręścia (tzw.) przy prezb. Od zachodu wieża na
miejscu prostokąta. Konstrukcja słupowo-kratownicowa, z dachem
namiotowym. Od ptd. nowa kłuchta ceglana. Okno
o wykopie prostokątnym. Dachy dwuspadowe, de-
chówkowe (wspólny nad prezb. i ptn. zakręścią)

Bibliografia: 1. Kothé: Verzeichnis der Kunstdenk-
mäler der Provinz Posen 1896r
2. Kozielewski: Schematy do hist. ustra-
jów parafialnych. Posen 1934/5
3. Kiliński: Przewodnik po Wielko-
polce 1938.
4. Banas: Polichromie w Kościele w Tarnob-
lu Pańskim (praca mag. 1954).

skala: .. 1:200 ..



WYS - 6.00 m
WEJŚC - 2