

1. Obiekt zabytkowy

2. Miejscowość

3. Wiek

4. Styl

5. Kubatura m³

6. Powierzchnia w m²

20. Przynależność administracyjna

7. Materiał budowlany

11. Ilość budynków

14. Grunty należące do zabytku:

21. Stacja

8. Wyposażenie architektoniczne

15. Przeznaczenie pierwotne budynku

23. Użytkownik i jego adres

9. Autorzy i data budowy i przebudowy

16. Użytkowanie w latach ubiegłych

24. Inwestor i jego adres

10. Udostępnienie

17. Użytkowanie obecne

25. Rejestr zabytku Nr

11. Ilość kondygnacji

18. Nadaje się do użycia na

26. Nazwa księgi hipotecznej

12. Ilość kondygnacji

19. Data, rodzaj i stopień zniszczeń i odbudowy

27. Nr hipoteczny

13. Użytkowanie wnętrza według ilości:

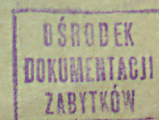
28. Akta

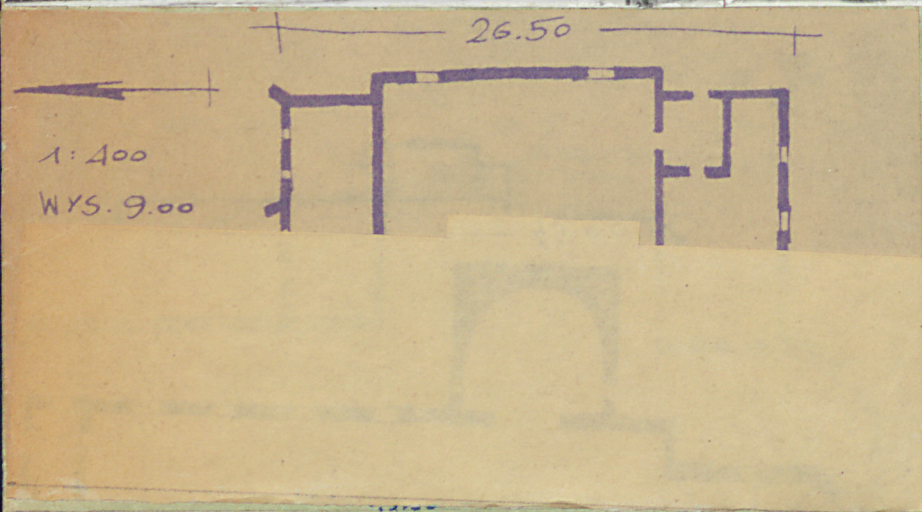
29. Fotografie

14. Grunty należące do zabytku:

29. Fotografie

30. Inwentaryzacja pomiarowa





Fotograf. wal: B. CYNALOWSKI

33. Koszty
w tys. zł

Przewidywane

Rzeczywiste

34. Inspekcje



35. Uwagi różne

36. Wypełnił dnia

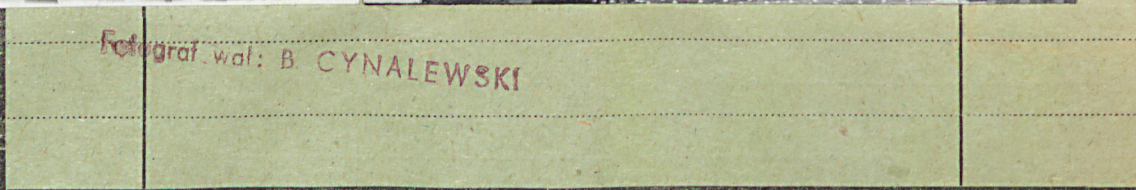
5. 1960.
[Signature]

37. Sprawdził dnia

IV. 1967
Brunon Cynalewski

Opr. obiektu:
Odbudowa. Prace z kątów, polynka-
wony. Budowa na planie prostokąta,
prezbiterium wydłużone, zamknięte 3
bokami B-bokami. Od pd. strony. Od gm.
Kościół: rekonstrukcja.

Opis obiektu:
P. Skarb. Kier. - Kier. rekonstrukcji gm. Kościół
1954. inżynier



P. blinckii var. *p.*
P. blinckii - *Karabag* - *Arbykhan* 1954. *monophyly*

IV. 1967 V
Brunon Cynalewski