

Nr

A B C D E F G H I J K L M N O P R S T U V W X Y Z

1. Obiekt zabytkowy

P A Ł A C

2. Miejscowość

R E D G O S Z C Z

3. Wiek XIX

4. Styl

5. Kubatura m³

2900

6. Powierzchnia w m²

zabytkowa:

b) użytkowa

500

20. Przynależność administracyjna

Poznańskie

a) województwo

b) powiat

Wągrowiec

c) gmina

7. Materiał
budowlany

Przed zniszczeniem

Po odbudowie

11. Ilość budynków 1

14. Grunty należące do zabytku:

ha

a) ściany

cegła

12. Ilość kondygnacji 2

a) ogrody stylowe

4

b) sklepienia

cegła

13. Użytkowanie wnętrza
według ilości:

b) sady i grunty uprawne

c) stropy

drewno

a) izb mieszkalnych

c) lasy

d) wiązania
dachu

drewno

b) innych pomieszczeń

d) wody

e) krycie dachu

łupek

c) piwnic 8

e) inne

21. Stacja

Nazwa stacji

Odległość
od stacji
w km

a) kolejowa

w/m

b) autobusowa

22. Właściciel i jego adres
PGR Zabiczyn8. Wyposażenie architektoniczne
Resztki bogatego wystroju.

15. Przeznaczenie pierwotne budynku mieszkalne

23. Użytkownik i jego adres
PGR Zabiczyn

16. Użytkowanie w latach ubiegłych mieszkalne

Zakład PGR Redgoszcz

17. Użytkowanie obecne mieszkalno-biurowe

24. Inwestor i jego adres

18. nadaje się do użycia na socjalne

9. Autorzy i data budowy i przebudowy
1886 dla ST. Janta-Połczyński
go

19. Data, rodzaj i stopień zniszczeń i odbudowy

25. Rejestr zabytku Nr 1440/1A

rok 1933 miejsce przechowywania

Data

O P I S

Zniszczenia
%Odbudowa
%

VIII.1939 r. niezniszczony

XI.1939 r.

"

XII.1945 r.

"

1973

zaniedbany

26. Nazwa księgi hipotecznej

27. Nr hipoteczny

28. Akta

29. Fotografie

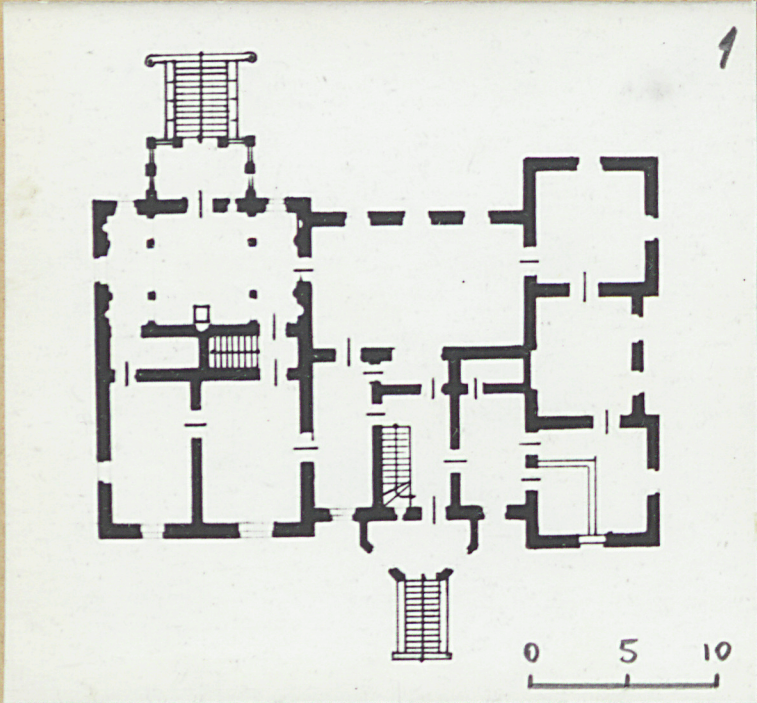
30. Inwentaryzacja pomiarowa

10. Udostępnienie

dostępny

26. Kimmel

31. Szkic sytuacyjny, plan schematyczny, uwagi opisowe, fotografia



1
 Plan sytuacyjny
 w parku
 krajoznawczy o
 bardzo bogatym i
 urozmaiconym drzewostanie, w
 charakterze neorenesansu
 renesansu
 franc. i port.
 1/2, 5/10
 litary, okna
 nieregularne
 zniekształcone



preludium do
 elewacji oparte
 na systemie bo-
 gactwa obramie-
 niach okien

32. Przebieg prac konserwatorskich

Rok	Wyszczególnienie prac	Koszt tys. zł

33. Koszt w tys. zł	Przewidywane	Rzeczywiste	34. Inspekcje

35. Uwagi różne

36. Wypełnił dnia
 10.11.73 *Jan Skrzyp*

37. Sprawdził dnia