

Nr

A

B

C

D

E

F

G

H

I

J

K

L

M

N

O

P

R

S

T

U

V

W

X

Y

Z

1. Obiekt zabytkowy

Oficyna patacowa

2. Miejscowość

gm. ~~WOLSZTYN~~
Goscieszyn

3. Wiek XIX

4. Styl neogotyck

5. Kubatura m³ 13806. Powierzchnia w m²
a) zabytkowa: 276 b) użytkowa: 276

20. Przynależność administracyjna

a) województwo ~~Poznańskie~~
b) powiat ~~Wolsztyn~~
c) gmina ~~Dąbrowa Stara~~

7. Materiał budowlany

Przed zniszczeniem

Po odbudowie

11. Ilość budynków 1

14. Grunty należące do zabytku: ha

a) ściany

cegła

12. Ilość kondygnacji 1

a) ogrody stylowe

21. Stacja

Nazwa stacji

Odległość od stacji w km

b) sklepienia

13. Użytkowanie wnętrza według ilości:

b) sady i grunty uprawne

a) kolejowa

Tłoki

3.0

c) stropy

drewno

a) izb mieszkalnych 15

c) lasy

b) autobusowa

n/m

d) więzania dachu

drewno

b) innych pomieszczeń 7

d) wody

22. Właściciel i jego adres

~~Ośrodek Zdrowia - Goscieszyn~~
P.G.R. - Goscieszyn

e) krycie dachu

dachówka

c) piwnic północna część podpiwniczona

e) inne dziedziniec, park

8. Wyposażenie architektoniczne

15. Przeznaczenie pierwotne budynku

oficyna

16. Użytkowanie w latach ubiegłych

j.w.

17. Użytkowanie obecne

bud. mieszkalny

18. Nadaje się do użycia na

j.w.

23. Użytkownik i jego adres

j.w. (lokatoryz)

24. Inwestor i jego adres

j.w.

9. Autorzy i data budowy i przebudowy

wybudowany w II poł. XIX w.

19. Data, rodzaj i stopień zniszczeń i odbudowy

Data

O P I S

Zniszczenia %

Odbudowa %

VIII.1939 r.

niezniszczony

XI.1939 r.

j.w.

XII.1945 r.

j.w.

XI. 1959

j.w.

4/11 67

ramie obory

10

25. Rejestr zabytku Nr

rok miejsce przechowywania

26. Nazwa księgi hipotecznej

ks. w. Goscieszyn

27. Nr hipoteczny

t.I k.1

28. Akta

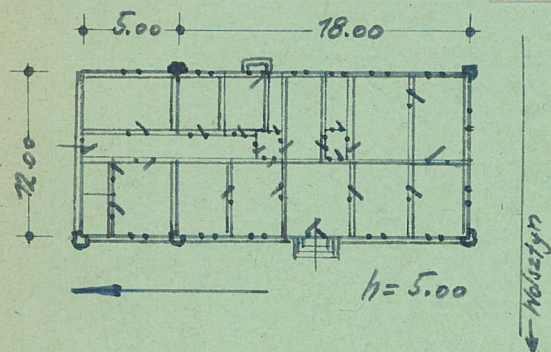
29. Fotografie

30. Inwentaryzacja pomiarowa

OŚRODEK
DOKUMENTACJI
218 111

10. Udostępnienie

dostępny



Opis:

Ustawiona szczytowa do drągi, po prawej stronie dziedzi-
na potawowego. Na nim protokata z siecią na osi.
Skurwany. Tykowany. Jednokondygujowy. Pieszo-
wy, seosta osi w przybudowie. Podpiwniczony. Wzrost
budynku prawnicze matki wierzchołki.
Dach dwuspadowy, kryty dachówką.

L	K	J	I	H	G	F	E	D	C	B	A	Nr
---	---	---	---	---	---	---	---	---	---	---	---	----

32. Przebieg prac konserwatorskich

[illegible][illegible]

35. Uwagi różne

36. Wypełnił dnia 29.XI.1959

Leopold

37. Sprawdził dnia

37. Sprawdził dnia
17/II 67 Tomasz Kuast