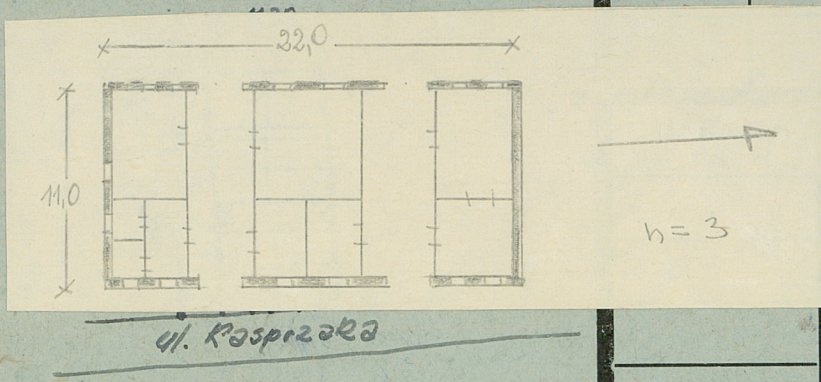


31. Szkic sytuacyjny, plan schematyczny, uwagi opisowe, fotografia



32. Przebieg prac konserwatorskich

rok	Wyszczególnienie prac	Koszt tys. zł

przewidywane	rzeczywiste

34. Inspekcje

35. Uwagi różne

36. Wypełnił dnia 26.X.1959
Kucopik

37. Sprawdził dnia
15.I.67 S. Tusza

Opis:
 Restauracja wzniesiona do ulicy. Na murze
 prostokąta. Szachulcowy, wystrój wnętrza. In-
 stalacja o murach, dobudówki. Posiada
 dwa wejścia giebrowe. Dwustronny.
 Dach mansardowy, kryty dachówką zaktadkową

Bibliografia:
 Katalog Zabytków Sztuki, Powiat Brzuchów
 J. Trybowski i O. Zagórawski 1955-56 (manuskrypt)