

Nr

II

A

B

C

D

E

F

G

H

I

J

K

L

M

N

O

P

R

S

T

U

V

W

X

Y

Z

miejscowość

1. Obiekt zabytkowy

DWÓR

2. Miejscowość

GRYLEWO

3. Wiek  
koniec XVIII4. Styl  
Barokowy5. Kubatura m<sup>3</sup>  
2683 -29406. Powierzchnia w m<sup>2</sup> 559  
a) zabytkowa: 578 b) użytkowa:20. Przynależność administracyjna  
a) województwo pomorskieb) powiat wągrowieckic) gmina Pawtowo Zdrój7. Materiał  
budowlanyprzed  
zniszczeniempo  
odbudowie

11. Ilość budynków 1

14. Grunty należące do  
zabytku: ha

a) ściany

cegła tynkow.

12. Ilość kondygnacji 1  
+ FACHATAa) ogrody stylowe 1.5  
park krajobrazowy

b) sklepienia

—

13. Użytkowanie wnętrza  
według ilości:

b) sady i grunty uprawne

c) stropy

DREWNO

a) izb mieszkalnych 6

c) lasy

d) więzania dachu

drewno

b) innych pomieszczeń 5

d) wody

e) krycie dachu

dachówka

c) piwnic 3

e) inne

21. Stacja

nazwa stacji

odległość od  
stacji w km

a) kolejowa

Wągrowie  
GRYLEWO

1

b) autobusowa

22. Właściciel i jego adres

skarbow. Państwa  
Spółdz. Przem.  
P.G.R. - GRYLEWO

8. Wyposażenie architektoniczne

BRAK

15. Przeznaczenie pierwotne budynku mieszkalne

16. Użytkowanie w latach ubiegłych mieszkalne

17. Użytkowanie obecne mieszkalne, oświatowe, biuro

18. Nadaje się do użycia na: ośw.-kulturalne

23. Użytkownik i jego adres  
szkółka Podstawowa GrylewoSpółdz. Przem.  
P.G.R. - GRYLEWO

24. Inwestor i jego adres:

j.w.

9. Autorzy i data budowy i przebudowy

Dwór zbudowany zapewne  
w końcu XVIII w.

19. Data, rodzaj i stopień zniszczeń i odbudowy

Data

OPIS

znisz-  
czenia  
o/oodbu-  
dowa  
o/o

VIII. 1939 r.

Nierozniszczony

XI. 1939 r.

Nierozniszczony

XII. 1945 r.

Nierozniszczony

X 1959

NIEZNISZCZONY  
ZNISZCZONE ORAZEM 80%

IX. 1965

Stan techn. dworu dobry

25. Rejestr zabytku nr

rok brak miejsce przechowywania26. Nazwa księgi hipotecznej  
GMINA GRYLEWO27. Numer  
hipoteczny  
T1 K3 A3

28. Akta

29. Fotografie KONS. WOJ.

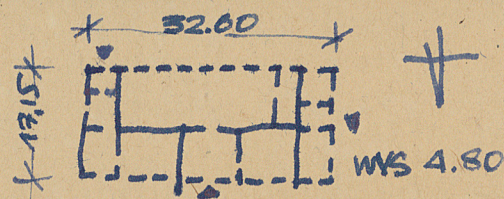
30. Inwentaryzacja pomiarowa

BRAK

10. Udostępnienie

Dostępny po  
POROZUMIENIU ZE ZWIĄTKOWAOŚRODEK  
DOKUMENTACJI  
ZABYTKÓW





Dwór na rzucie prostokąta, parterowy, elw. ogrodowa 10-osiova, elw. frontowa 9-osiova. Na osi krótkiej facyatę, zwieńczoną wysokim, trójkątnym frontonem, krytą dachem dwuspadowym. Elewacje rytmicznie opilastrowane. Dach czterospadowy, kalenicowy, mansardowy, dwórkowy. Wężne chodniki z sienią na osi.

Bibliografia: 1. Katalog zabytków sztuki pow. węgrowskiego (w opracowaniu)

vatorskich

Wyszczególnienie prac

K  
ty

33. Koszty  
w tys. zł

przewidywane

rzeczywiste

34. Inspekcje

35. Uwagi różne

36. Wypełnił dnia

H. Sygielowski  
X.1955 J. Kuliszka

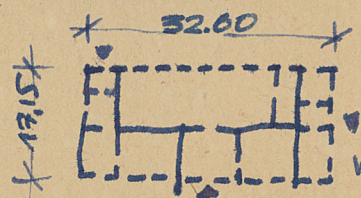
37. Sprawdził dnia

WZMP. Y.59 Brumby  
Strzem

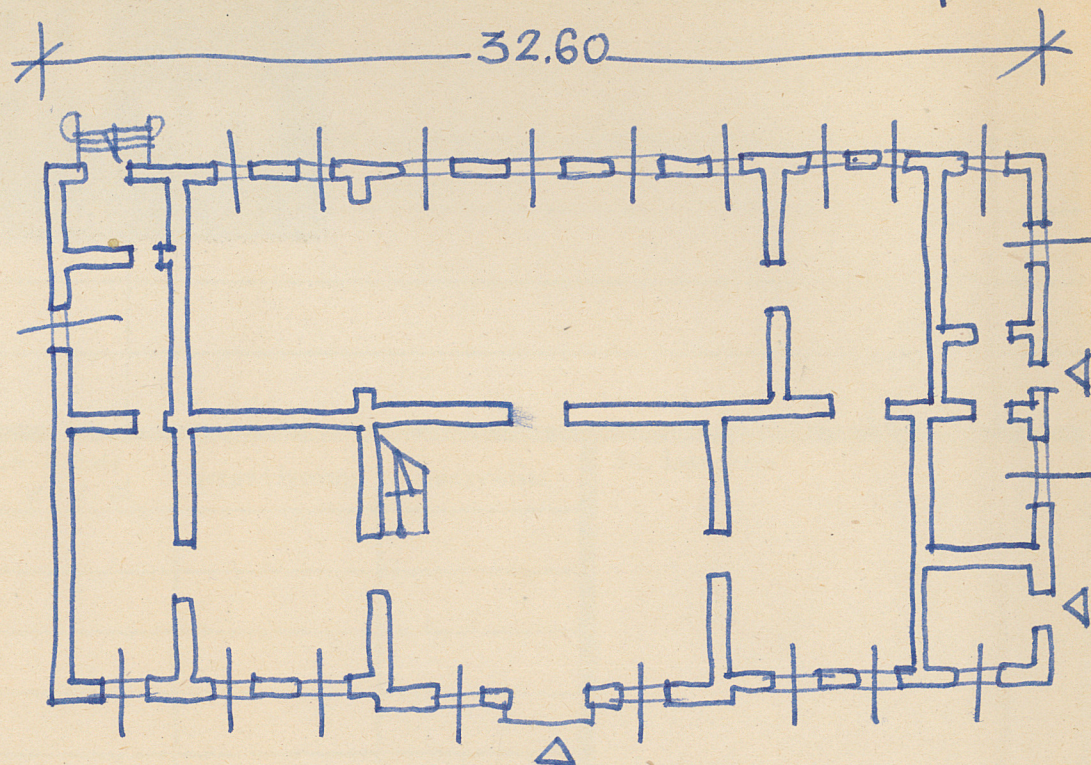
1x.66

Ru





skala: .. 1:250 ..



WMS - 4.80  
MEBC - 1  
KOND. - 1 + FACS.

Dwór na rzucie prostokąta, parterowy  
ogrodowa 10-osiowa, elew. frontowa 9-osiowa  
Na osi krótkiej facyaty, zwieńczone w  
trójkątnym frontonem, kryty dachem  
dworkowym. Elewacje rytmicznie opilestowa  
Dach czterospadowy, kalemiony, mansard  
miejscowy. Wnętrze dwukondygnacyjne z sienią na

35. Uwagi różne

Bibliografia: 1. Katalog zabytków sztuki pow.  
wagrowieckiego (w opracowaniu)

36. Wypełnił dnia

H. Sygiczyński  
X. 1955

37. Sprawdził dnia

WZMP. Y. 59 Brumby  
Strzeż

IX. 66

Ru