

Nr

IV

A

B

C

D

E

F

G

H

I

J

K

L

M

N

O

P

R

S

T

U

V

W

X

Y

Z

milskie

1. Obiekt zabytkowy

PLEBANIA

2. Miejscowość

GRYLEWO

3. Wiek

poc. XIX

4. Styl

Klasycystyczny

5. Kubatura: m³

657,2 630

6. Powierzchnia w m²

a) zabytkowa: 156 b) użytkowa: 156

7. Materiał budowlany

przed zniszczeniem

po odbudowie

11. Ilość budynków

1

14. Grunty należące do zabytku:

ha

a) ściany

cegła tynkow.

12. Ilość kondygnacji

1

+ poddasze

a) ogrody stylowe

—

b) sklepienia

—

13. Użytkowanie wnętrza według ilości:

b) sady i grunty uprawne

0.6

c) stropy

DREWNO
TYNK

a) izb mieszkalnych

5

c) lasy

d) więzania dachu

drewno

b) innych pomieszczeń

2

d) wody

e) krycie dachu

dachówka

c) piwnic

1

e) inne

8. Wyposażenie architektoniczne

BRAK

15. Przeznaczenie pierwotne budynku

mieszkalne

16. Użytkowanie w latach ubiegłych

mieszkalne

17. Użytkowanie obecne

mieszkalne

18. Nadaje się do użycia na:

mieszkalne

9. Autorzy i data budowy i przebudowy

Zapewne z poc. XIX, lub
konca XVIII w.

19. Data, rodzaj i stopień zniszczeń i odbudowy

Data

OPIS

znisz-
czenia
o/oodbu-
dowa
o/o

VIII. 1939 r.

Niezniszczona

XI. 1939 r.

Niezniszczona

XII. 1945 r.

Niezniszczona

X. 1959

NIEZNISZCZONA

IX. 1966

Remontu wykopu ścianach
blach

20. Przynależność administracyjna

a) województwo: poznańskie

b) powiat

Wągrowiecki

c) gmina

Pawtowo Zoiskie

21. Stacja

nazwa stacji

odległość od
stacji w km

a) kolejowa

Wągrowie

10

b) autobusowa

22. Właściciel i jego adres

Admin. Kośc. par. w Grylewie

23. Użytkownik i jego adres

Probowacz parafii w Grylewie

24. Inwestor i jego adres:

j.w.

25. Rejestr zabytku nr

A-174

rok

3.05.1968

miejsce przechowywania

26. Nazwa księgi hipotecznej

GMINA GRYLEWO

27. Numer hipoteczny

T, K-4 A-8

28. Akta

29. Fotografie

BRAK

30. Inwentaryzacja pomiarowa

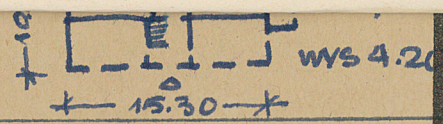
BRAK

10. Udostępnienie

Dostępna

OŚRODEK
DOKUMENTACJI
ZABYTKÓW

G	F	E	D	C	B	A	Nr
skich							
Wyszczególnienie prac							Koszt tys. zł



Plebania na rzucie prostokąta, parterowa, 5-osiova, z wejściem na osi, wjstym dwiema lizenami. Elewacje boniowane. Grzyms podokapowy profilowany. Dach dwuspadowy, naciętkowy, dachówkowy.

33. Koszty w tys. zł	przewidywane	rzeczywiste

34. Inspekcje

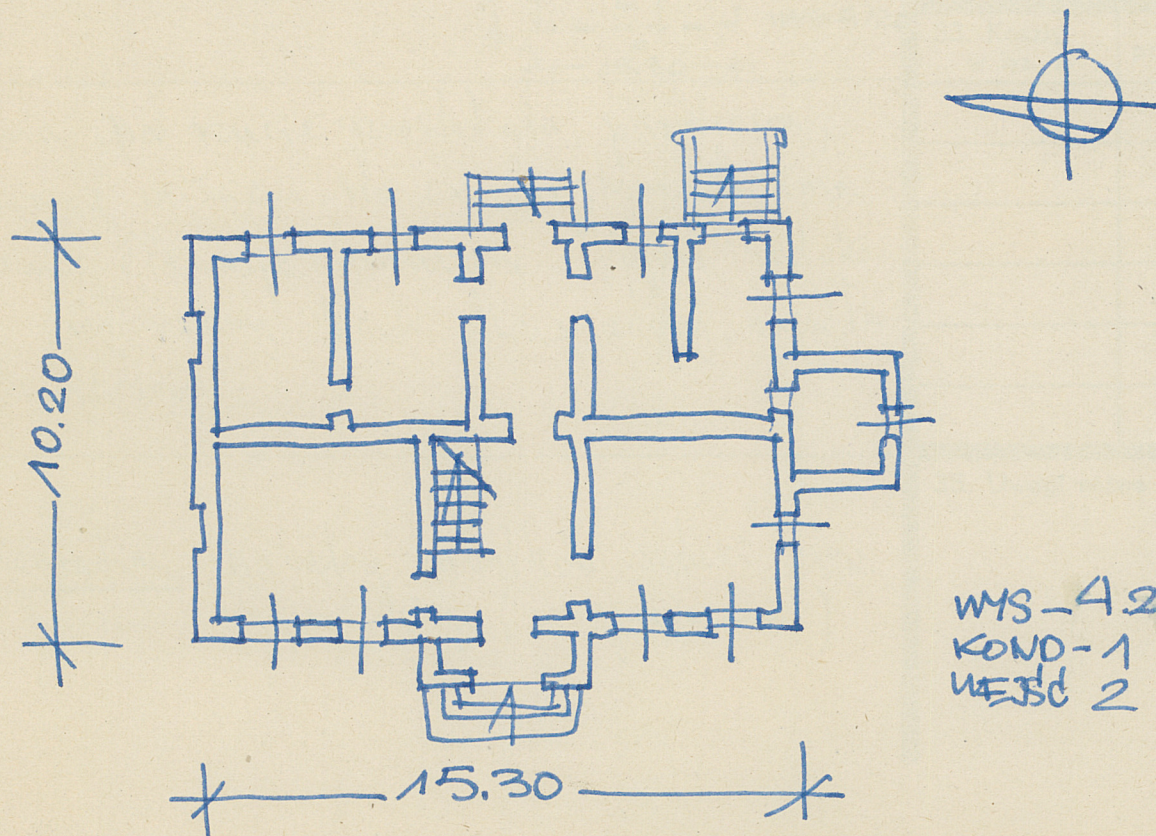
Bibliografia: 1) Katalog zabytków sztuki pow. węgrowskiego (w opracowaniu)

35. Uwagi różne

36. Wypełnił dnia X. 1955 *W. Gapietynski*
 37. Sprawdził dnia X. 1959 *AKWA*
IX. 1966 *Strzet*



skala: .. 1:200 ..



WYS-420
KOND-1
WEJSC 2

skich

Wyszczególnienie prac

Koszt
tys. zł

wane

rzeczywiste

34. Inspekcje

36. Wypełnił dnia

H. Gopichyński
X. 1955

37. Sprawdził dnia

X. 1959 B. Karpina
Strzeż

IX. 1966

Rur