

Nr

III

A

B

C

D

E

F

G

H

I

J

K

L

M

N

O

P

R

S

T

U

V

W

X

Y

Z

1. Obiekt zabytkowy

Kościół - p. J. Anny

2. Miejscowość

Kociet - Wielki
gm. Wielka3. Wiek
XVIII/XIX4. Styl
saks.5. Kubatura m³

847

6. Powierzchnia w m²

a) zabytkowa: 169 b) użytkowa: 169

20. Przynależność administracyjna

a) województwo Pomorskie
b) powiat G. Pila Trzcianka
c) gmina 4m

7. Materiał budowlany

Przed zniszczeniem

Po odbudowie

11. Ilość budynków

1

14. Grunty należące do zabytku:

ha

a) ściany

murowe
szachule.

b) sklepienia

c) stropy

drewn.

d) więzania dachu

-

e) krycie dachu

Karpieńka

12. Ilość kondygnacji

a) ogrody stylowe

13. Użytkowanie wnętrza według ilości:

b) sady i grunty uprawne

a) izb mieszkalnych

c) lasy

b) innych pomieszczeń

d) wody

c) piwnic

e) inne

21. Stacja

Nazwa stacji

Odległość od stacji w km

a) kolejowa

b) autobusowa

Wp.

22. Właściciel i jego adres

Parafia - reym. kat.

8. Wyposażenie architektoniczne

Gzymsy okapowe profilu
- ost. p. barokowy -
okadłowe gzymsy nad
oknami i drzwi -

15. Przeznaczenie pierwotne budynku

saks.

16. Użytkowanie w latach ubiegłych

pi

17. Użytkowanie obecne

pi

18. Nadaje się do użycia na

kościół

23. Użytkownik i jego adres

i 21.

24. Inwestor i jego adres

9. Autorzy i data budowy i przebudowy

Kociet fundow. z XVIII w.
- obecny budynek z pocz.
XIX w.
1946 - pow. na katechiz.

19. Data, rodzaj i stopień zniszczeń i odbudowy

Data

O P I S

Zniszczenia %

Odbudowa %

VIII.1939 r.

niezniszczony

XI.1939 r.

zwróty

XII.1945 r.

- " (drewno)

59

(szachulec - " 50

25. Rejestr zabytku Nr A-185 786
1.12.1968
rok miejsce przechowywania

26. Nazwa księgi hipotecznej

27. Nr hipoteczny

28. Akta

29. Fotografie

Woj. Kom. Zeb.

30. Inwentaryzacja pomiarowa

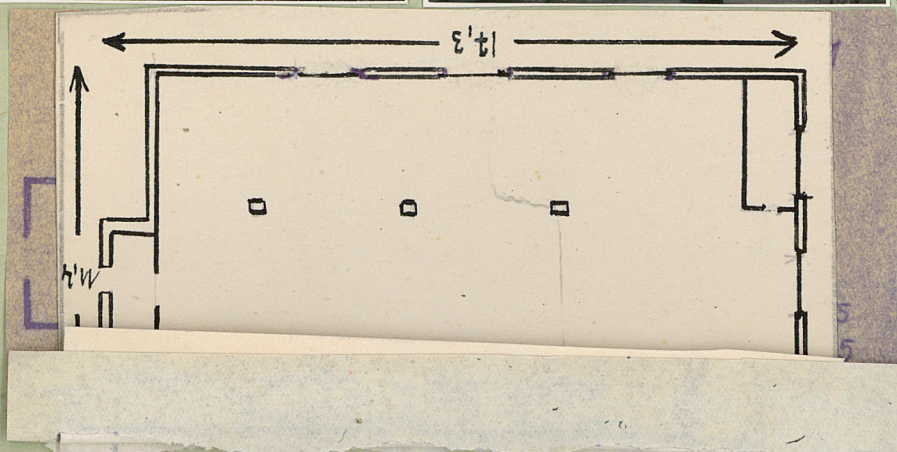
BŚRODEK
DOKUMENTACJI
ZABYTEKÓW

10. Udostępnienie

Dostępny
(Kier. i kier. m. g.
z p. m. i. s. Kocieta)

Z Y X W V U T S R P O N M L K J I H G F E D C B A Nr

31. Szkic sytuacyjny, plan schematyczny, uwagi opisowe, fotografia



Kościół (fil. Dzierżyna 2.) - szachulcowy, na
gruncie podmurówce; z 4000 m² murów, z
11 g. kondygn. szachulcowa - 1-kondygn.
z ścianami bocznych (podmurówek) - po bokach
wielokształtne - chci mur. - w formie
podkowy - wsparty na słupach przechodzi na
boki - dach A karpiniowy. Heron wierz
pokryty Turką blataną -

Wskazy: 1) Negl. Lab. woj. pow. Wkz - Pozu.

2) Lp. Trybowski, Olg. Zagorowski - Katalog zab.
st. pow. pilskiego - 1955-62

32. Przebieg prac konserwatorskich

| Rok | Wyszczególnienie prac | Koszt tys. zł |
|-----|-----------------------|------------------|
| | | |
| | | |
| | | |
| | | |
| | | |
| | | |
| | | |
| | | |
| | | |
| | | |

33. Koszty
w tys. zł

Przewidywane

Rzeczywiste

34. Inspekcje

| Przewidywane | Rzeczywiste |
|--------------|-------------|
| | |
| | |
| | |
| | |
| | |
| | |
| | |
| | |
| | |

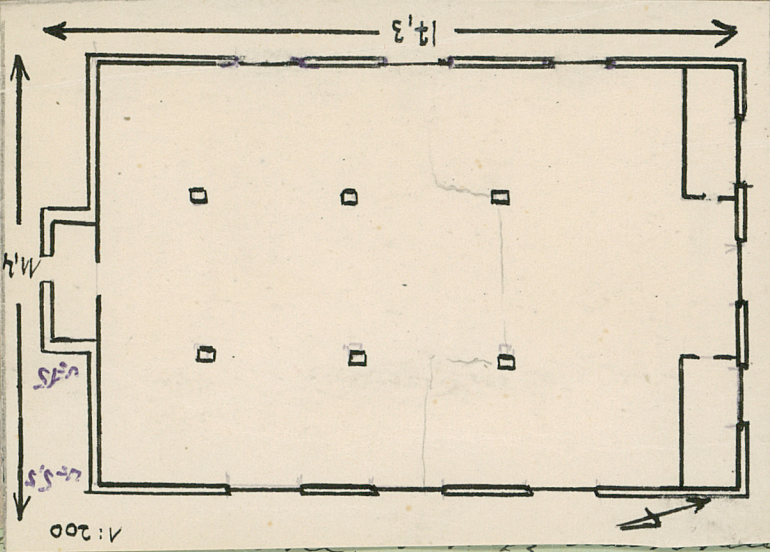
35. Uwagi różne

36. Wypełnił dnia 13. 11. 59

37. Sprawdził dnia 7. 12. 59

Z Y X W V U T S R P O N M L K J I H G F E D C B A Nr

31. Szkic sytuacyjny, plan schematyczny, uwagi opisowe, fotografia



Kor
gra
II ga kondygn. naczelnowa - 1 nawory;
z ścianami bocznych (podłusinych) - po bokach
wielokształtne - chci mur. - u formie
podkowy - wsparty na słupach przechodzi na
boki - dach 1 karpiniowy. Heim wierz
pokryty tuską blazauz -
Bibliogr: "Dnegi. Lab. woj. pom. WKZ - Pozn.
21 Jyn. Trybowski, Olg. Zagorowski - Katalog zab.
nt. pom. pilskiego - 1955-62

32. Przebieg prac konserwatorskich

| Rok | Wyszczególnienie prac | Koszt tys. zł |
|-----|-----------------------|------------------|
| | | |
| | | |
| | | |
| | | |
| | | |
| | | |
| | | |
| | | |
| | | |
| | | |

33. Koszty
w tys. zł

Przewidywane

Rzeczywiste

34. Inspekcje

| | | |
|--|--|--|
| | | |
| | | |
| | | |
| | | |
| | | |
| | | |
| | | |
| | | |
| | | |
| | | |

35. Uwagi różne

36. Wypełnił dnia 13. 4. 59

37. Sprawdził dnia 7. X. 61