

Nr

A B C D E F G H I J K L M N O P R S T U V W X Y Z

pisane

1. Obiekt zabytkowy

Kościół ewangelicki ob. rym. kat. p.rr. NPM

2. Miejscowość

HERBURTOWO gm. Wielki

3. Wiek

XVIII / XIX

4. Styl

arch. sch. drewniane

5. Kubatura m³

816

6. Powierzchnia w m²

204

a) zabytkowa:

b) użytkowa:

7. Materiał budowlany

Przed zniszczeniem

Po odbudowie

11. Ilość budynków

1

14. Grunty należące do zabytku:

ha

12. Ilość kondygnacji

1

a) ogrody stylowe

-

13. Użytkowanie wnętrza według ilości:

b) sady i grunty uprawne

-

a) izb mieszkalnych

c) lasy

-

b) innych pomieszczeń

d) wody

-

c) piwnic

e) inne

-

20. Przynależność administracyjna

a) województwo

Poznańskie

b) powiat

T. 12

c) gmina

Herbertowo

21. Stacja

Nazwa stacji

Odległość od stacji w km

a) kolejowa

Wielki

4

b) autobusowa

Herbertowo

0,5

22. Właściciel i jego adres

Parafia rym. - katol. Wielki

23. Użytkownik i jego adres

-

-

24. Inwestor i jego adres

8. Wyposażenie architektoniczne

drewniany na kamieniu podmurówka - jednorzędowy krzyż owalowy

15. Przeznaczenie pierwotne budynku

kościół

16. Użytkowanie w latach ubiegłych

-

17. Użytkowanie obecne

-

18. Nadaje się do użycia na

-

9. Autorzy i data budowy i przebudowy

Wybudowany w 1787 r. przypisane przez budowniczą Jellę Schönecke

19. Data, rodzaj i stopień zniszczeń i odbudowy

Data

O P I S

Zniszczenia %

Odbudowa %

VIII.1939 r.

XI.1939 r.

XII.1945 r.

kosztowa mikroz

55

remont

25. Rejestr zabytku Nr

A-272 / 1546

rok

4.07.1976

miejsce przechowywania

26. Nazwa księgi hipotecznej

27. Nr hipoteczny

28. Akta

29. Fotografie

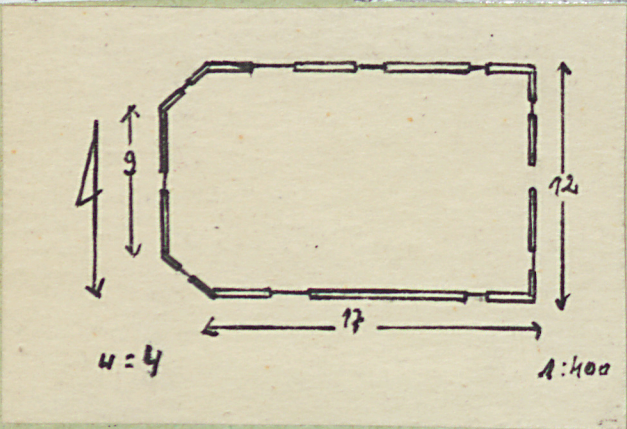
30. Inwentaryzacja pomiarowa

OŚRODEK DOKUMENTACJI ZABYTKÓW

10. Udostępnienie

dostępny

31. Szkic sytuacyjny, plan schematyczny, uwagi opisowe, fotografia



Kościół drewniany na kamieniu podmurówce,
jedno nawy, dach dwuspadowy, drewniane
bryły osłonięte deskami. Równy wiatrosis obna.

Biblioteka. Przechłed zebkhis woj. pomorskiego

32. Przebieg prac konserwatorskich

Rok	Wyszczególnienie prac	Koszt tys. zł

33. Koszty w tys. zł	Przewidywane	Rzeczywiste

34. Inspekcje

35. Uwagi różne

36. Wypełnił dnia 29.XI.65 Juf

37. Sprawdził dnia