

OŚRODEK DOKUMENTACJI
ZABYTKÓW W WARSZAWIE

KARTA EWIDENCYJNA ZABYTKÓW
ARCHITEKTURY I BUDOWNICTWA

A B C D E F G H I J K L M N O P R S T U V W X Y Z

Nr

WIELKOPOLSKIE

18175

1. Obiekt

D W Ō R (dec. PALAC)

2439/1

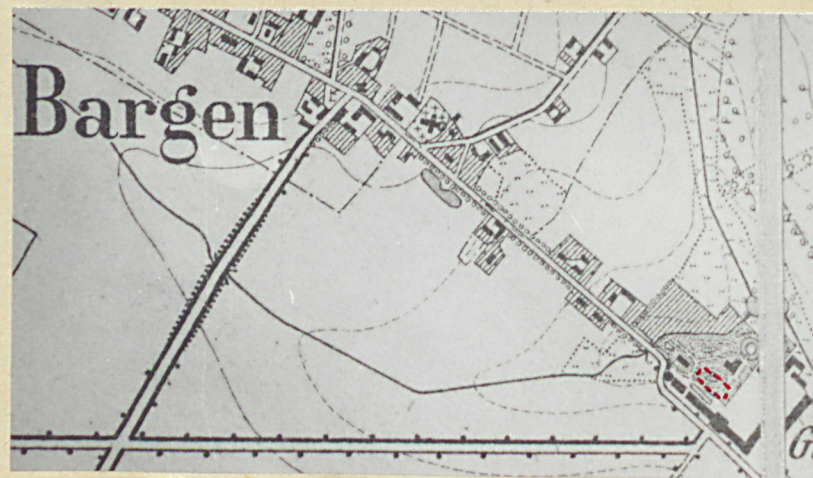
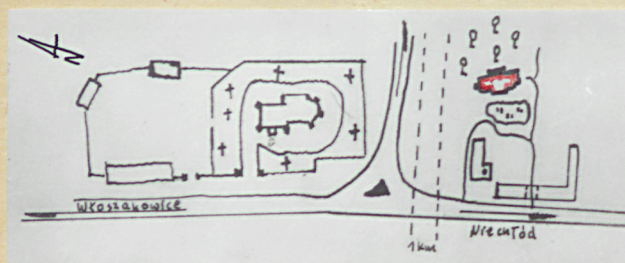
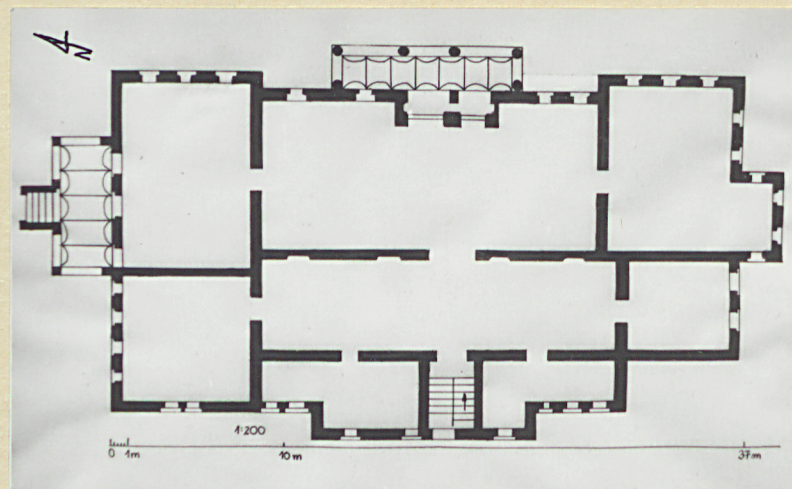
2. Czas powstania

1902 rok

3. Miejscowość

Z B A R Z E W O

11. Zdjęcia, plan sytuacyjny, rzuty



4. Adres

Zbarzewo 53a

nr hipoteczny

5. Przynależność administracyjna

województwo leszczyńskie

gmina Włoszakowice

6. Poprzednie nazwy miejscowości

niem. Barga, Zborzewo/ok. 1846r

7. Przynależność administracyjna
przed 1.VI.1975 r.

województwo poznańskie

powiat leszczyński

8. Właściciel i jego adres

PGR-Długie Stare

9. Użytkownik i jego adres

PGR Długie Stare, Zakład w Niech
łodzie 45e

10. Rejestr zabytków

1019/wcup/A

Nr 1025 A

data 10.09.1987

W. 5340/58/87

autor zdjęć P. Buchalski
data wykonania 30.04.87r
miejsce przechowywania negatywów

B.D.Z. w Lesznie

Wieś Zbarzewo w końcu XVIII wieku należało do Bonawentury Gajewskiego, w 1 poł. XIX wieku do Kierskich. Na początku XX wieku, w czasie budowy dworu majątek należał do rodziny niemieckiej. Dwór w stylu neobarokowym.

Położenie: na terenie folwarku usytuowanego poza wsią przy drodze z Niechłodu do Włoszakowic.

Materiał: murowany z cegły, podpiwniczony na wysokim cokole, otynkowany; przykryty dachem ~~xx~~ czterospadowym rozciągniętym w trójkąt nad ryzalitami. Dachy korpusu, skrzydeł i wystawy dachowej poszyte są dachówką cementową. Konstrukcja dachu krokwiowo-płatwiowa. Na zewnątrz ganki sklepienne odcinkowo, także sklepienia odcinkowe w piwnicach; i strop drugiej kondygnacji złożony ze sklepień odcinkowych. Wewnątrz ~~dezwi~~, dwubiegowa klatka schodowa, podłogi-drewniane.

Plan: niesymetryczny, złożony z prostokątnego korpusu z głębokim ryzalitem od zach. i z prostokątnymi skrzydłami od pn. i pd. tworzącymi ryzalitu boczne od wsch. Prawe skrzydło dodatkowo rozczłonkowane na mniejsze prostokąty. Wnętrze trzytraktowe z dwubiegową klatką schodową w ryzalicie środkowym prowadzącą do prostokątnego korytarza w środkowym trakcie, z którego przebiega do pomieszczeń.

Bryła: rozczłonkowana, dwukondygnacyjna z trzykondygnacyjnym ryzalitem środkowym od zach. zwieńczonym trójkątną wystawą dachową i dwukondygnacyjnymi ryzalitami bocznymi od wsch. Na osi elewacji wsch. wystawa dachowa z trójkątnym szczytem. Całość przykrywa dach czterospadowy rozciągnięty w dachy trójkątne nad ryzalitami bocznymi. Wystawy dachowe przykryte dachami dwuspadowymi. Rozczłonkowanie bryły powiększa niesymetryczność elewacji zach. ~~wsch.~~, gdzie prawe skrzydło jest rozczłonkowane uskokowo i powiększone o przybudówkę. Bryłę od pn. i wsch. na wysokości pierwszej kondygnacji wysuwają do przodu ganki ~~filarkowe~~ kolumnowe.

Elewacja wsch.: ogrodowa, symetryczna, dwukondygnacyjna z wysokim przyziemiem, czternastoosiowa z trzyosiowymi ryzalitami bocznymi. Na osi podjazd z gankiem arkadowym i wystawa dachowa ponad gzymsem koronującym z trójkątnym szczytem. Elewacja w całości boniowana z kondygnacjami oddzielonymi szerokimi pasami gzymsów działowych a zwieńczona profilowanym gzymsem koronującym. Okna pierwszej kondygnacji prostokątne z opaskami tynkowymi; okna drugiej kondygnacji w ryzalitech zamknięte łukami, także nad gankiem w korpusie z opaskami tynkowymi. Pozostałe okna korpusu prostokątne z opaskami tynkowymi. Na osi wejście zamknięte łukiem obniżonym z trzyskrzydłowymi drzwiami z nadświetlami. Z boku mniejsze wejście, także w głębokiej wnęce zamknięte łukiem obniżonym; po prawej stronie okno zamknięte łukiem. Ganek arkadowy na kolumnach o niskich proporcjach z głowicami, ustawionych na balustradzie będącej kontynuacją szerokiego pasa gzymsu działowego pomiędzy przyziemiem a kondygnacją. Ganek zwieńczony tarasem z masywną balustradą. W wystawie dachowej bliźniacze okna o wydłużonych proporcjach zamknięte pełnym łukiem z opaską tynkową i podokiennikami.

Elewacja pd.: dwukondygnacyjna, sześciosiowa; z dwuosiową, jednokondygnacyjną przybudówką zakończoną tarasem z balustradą. Elewacja z wysokim przyziemem z wejściem do piwnicy w przybudówce. Całość boniowana z szerokimi pasami gzymsów działowych pomiędzy kondygnacjami i z gzymsem koronującym w formie belkowania. Okna w kondygnacjach i przybudówce prostokątne z opaskami tynkowymi; okna poddasza wąskie, prostokątne w opaskach tynkowych.

Elewacja zach.: fasada dwukondygnacyjna z wysokim przyziemem, niesymetryczna, jedenastoosiowa z trzykondygnacyjnym ryzalitem środkowym czteroosiowym z którego wejście na klatkę schodową. Ryzalit zwieńczony trójkątnie wystawą dachową, w której okna poddasza. Umieszczona w ryzalicie klatka schodowa ~~xxx~~

14. Kubatura : 7995m ³	15. Powierzchnia użytkowa 1218,96m ²	16. Przeznaczenie pierwotne Dwór	17. Użytkowanie obecne Magazyn Zakładu w Niechłódzie Mieszkania pracowników.
18. Prace budowlane i konserwatorskie, ich przebieg i dokumentacja		19. Stan zachowania (fundamenty, ściany zewnętrzne ściany, wewnętrzne, sklepienia, stropy, konstrukcje dachowe, pokrycia dachu, wyposażenie i instalacje) dobry: fundamenty zawilgocone, ubytki tynków, wnętrza zaniedbane, zamienione na magazyny, zdrowa więźba dachowa i poszycie,	
20. Najpilniejsze postulaty konserwatorskie osuszenie piwnic, położenie nowych tynków, odtworzenie wnętrza parteru			

21. Akta archiwalne (rodzaj akt, numer i miejsce przechowywania)

22. Bibliografia

SGKP.1898r,T.XIV,s.513
St.Plater-Opisanie Wk.Ks.Poznańskiego.1846r

23. Źródła ikonograficzne i fotograficzne (rodzaj, miejsce przechowania, sygnatury)

24. Uwagi różne

25. Wypełnił

mgr A.P.Buchalscy
Imię i nazwisko

data 20.05.87r

26. Sprawdził

Imię i nazwisko

data

27. Załączniki wkładka I,wkładka II-fot.

1. Miejscowość	2. Obiekt (nazwa jak w karcie)	3. Zawartość wkładki (nazwa obiektu lub materiału uzupełniającego)
Z B A R Z E W O	Dwór	opis c.d. elewacja zach., wewnątrz, in elewacja pn., instalacje

zaznaczona w elewacji otworami okiennymi usytuowanymi na wysokości gzymsów działowych elewacji. Pozostałe otwory okienne powtarzają rytm rozmieszczenia okien w elewacji. Całość boniowana z pasami gzymsów działowych pomiędzy kondygnacjami i z gzymsem koronującym w formie belkowania. Okna do piwnic zamknięte łukami odcinkowymi, okna w kondygnacjach prostokątne, opasane ustawione na gzymsach działowych; okna poddasza wąskie, prostokątne z opaską tynkową. Okna w ryzalicie nad wejściem prostokątne z opaską tynkową z osobnymi podokiennikami, sięgające wystawy dachowej, w której prostokątne, małe skrajne okna i para prostokątnych okien pośrodku opasanych z podokiennikami.

Elewacja pn.: dwukondygnacyjna z wysokim przyziemiem, niesymetryczna; z jednokondygnacyjnym gankiem z przesunięciem na osi wejściem; siedmioosiowa z różnym rozmieszczeniem okien w kondygnacjach, które rozdzielają gzymsy działowe w formie szerokich, boniowanych pasów. Elewacja w całości boniowana, uplastyczniona gankiem arkadowym na kwadratowych filarach z balustradami pomiędzy nimi, ~~z dźwigającymi~~ belkowanie zwieńczone tarasem na wysokości gzymsu działowego kondygnacji. Z ganku podwójne wejścia rozdzielone prostokątnym oknem. Okna pierwszej kondygnacji skupione po prawej stronie we wspólnej opasce przedzielone wąskim laskowaniem. Okna drugiej kondygnacji prostokątne wsparte na gzymsie działowym rozmieszczone równo wzdłuż całej kondygnacji; nad nimi wąskie, prostokątne okna w tynkowych opaskach oświetlające poddasze.

Wnętrze: trzytraktowe z dwubięgową klatką schodową w ryzalicie środkowym prowadzącą na prostokątny korytarz na piętrze, z którego wejścia do pomieszczeń. W ścianach na parterze i piętrze wnęki. Zachowały się drewniane drzwi trzyskrzydłowe z ornamentem neorenesansowym umieszczone w wejściu elewacji ogrodowej.

Parter dworu przeznaczony na magazyny, piętro na mieszkania, poddasze-bardzo wysokie z podłogą -jednoprzestrzenne z kominem pośrodku.

Instalacje: elektr.+wod.-kan.odgromowa

Wkładkę założył: mgr P. Buchalski 30.04.87r
imię, nazwisko, data

Wzór ODZ 1978 r.

Miejsce przechowywania negatywów:

1. Miejscowość Z B A R Z E W O	2. Obiekt (nazwa jak w karcie) Dwór	3. Zawartość wkładki (nazwa obiektu lub materiału uzupełniającego) fot. 1-elewacja ogrodowa, 2.elewacja pd. 3. detal, drzwi, 4. elewacja pn.
-----------------------------------	--	---



Wkładkę założył: P. Buchalski 20.05.87r.
imię, nazwisko, data

Miejsce przechowywania negatywów: B.D.Z. w Lesznie

Wzór ODZ 1978 r.