

1. Obiekt zabytkowy Kościół - p.n. MB. Rożanie.

2. Miejscowość Dziękowo W.
gm. Zakrzewo

3. Wiek XVI - XVIII
4. Styl bud. laty.
5. Kubatura m³ 663
6. Powierzchnia w m²
a) zabytkowa: 132 b) użytkowa: 132

20. Przynależność administracyjna
a) województwo pomorskie
b) powiat Pila Inowrocław
c) gmina

7. Materiał budowlany	Przed zniszczeniem	Po odbudowie	11. Ilość budynków	14. Grunty należące do zabytku:	ha
a) ściany	murow. szach.		12. Ilość kondygnacji	a) ogrody stylowe	
b) sklepienia			13. Użytkowanie wnętrza według ilości:	b) sady i grunty uprawne	
c) stropy	belkony		a) izb mieszkalnych	c) lasy	
d) więzania dachu	drewn.		b) innych pomieszczeń	d) wody	
e) krycie dachu	kazimierz.		c) piwnic	e) inne	

21. Stacja	Nazwa stacji	Odległość od stacji w km
a) kolejowa		
b) autobusowa	420	

8. Wyposażenie architektoniczne
architekton. gr. otok
p.renes. 16M; ambona:
2 ca 1610 r.
Zwieszanie wierz - renes.
latarnia
15. Przeznaczenie pierwotne budynku sakralne
16. Użytkowanie w latach ubiegłych
17. Użytkowanie obecne
18. Nadaje się do użycia na Kościół

22. Właściciel i jego adres
Parafia - rzym / kat.

9. Autorzy i data budowy i przebudowy
1595 - Czarukowski Piotr.
2 bud. I. rz. Kościół cerk.
1945 - poświęcony na katolicki

23. Użytkownik i jego adres
- - - / 4

24. Inwestor i jego adres

1595 - Czarukowski Piotr. 2bud. I. my brzojst coaug	Data	O P I S	Zniszczenia %	Odbudowa %
1945 - poirzycany na katolicki	VIII.1939 r.	niezmierzony. 2. uzyty		
	XI.1939 r.	- - -		
10. Udostępnienie	XII.1945 r.	- - -		
dotk.				
	59.	urzk.	20/30	

25. Rejestr zabytku Nr A-192-815
26.01.1970
rok miejsce przechowywania

26. Nazwa księgi hipotecznej
27. Nr hipoteczny

28. Akta

29. Fotografie
wg. Kom. Łac

30. Inwentaryzacja pomiarowa



31. Szkic sytuacyjny, plan schematyczny, uwagi opisowe, fotografia



Kościół paraf. - p.w. M. B. Połaniec. -
 Orientowany, świątynia, jednokondygnacyjna; mur prostokątny;
 2-ramienn. (od wsch.) 4 małe boki 8- boku; od str.
 ptn. przybudówka - kruchta; wnętrze kościoła tyko-
 nane; strop belkowy; posadzka ceglana; obława
 prostokątna - wielokwaterowa; Dach 1 karpiozka;
 od zachodu - 2 kondygnacyjowa, stropowa, ozdobiona
 wieżą; na granitowej podmurówce, Ciepła dolna
 wież oddzielona od górnej kondygnacji daszko-
 wym (gontowym) okapem. 4 kondygn. górnej 8 okien
 (okrągłych) ozdobionych, kolumn (renesans) zwieńczonych
 dekoracyjnymi; gzyms profilowany -
 Błk: Pn. 1. zab. woj. poz. - 442 z Poznania
 Zn. Trybunski, G. Łasowicki - Katalog - zab. szt.
 102-pilch 1955-64

32. Przebieg prac konserwatorskich

Rok	Wyszczególnienie prac	Koszt tys. zł

33. Koszty
w tys. zł

Przewidywane

Rzeczywiste

34. Inspekcje

35. Uwagi różne

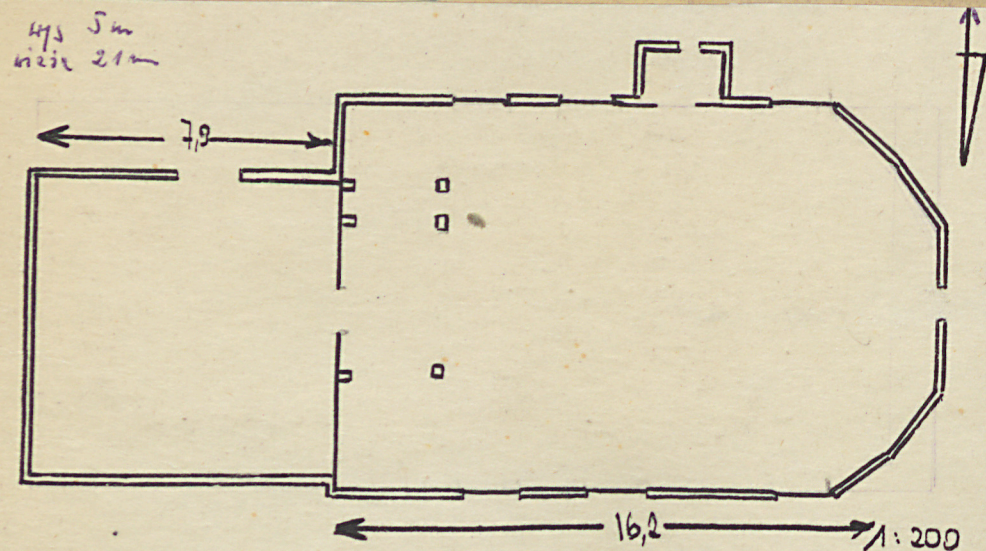
36. Wypełnił dnia

11. 11. 59
 [Signature]

37. Sprawdził dnia

7. 12. 65
 [Signature]

31. Szkic sytuacyjny, plan schematyczny, uwagi opisowe, fotografia



kane; strop belkovy; posádka ceglana; obna
 prostoktne - wielokwaterowe; Dach 1 korpióška
 od zachodu - 2 kondyguacja, stupora, ozalowana
 vieta; na granitovej podmuróvke, Cezic dolna
 viciy oddielena od goúnej kondyguacji daržo-
 nym (gontovým) okapem. 4 kondygu. goúnej 8 okien
 (otvorov) dverových, káim (reusov) z vici'novy
 okozgicvitz; geyms profilovaný -
 Bll: Pnej. zab. voj. por. - 4 k 2 z Pomeani
 Fyn. Trybunski, G. Lugo'vski - Katalog - zab. szt.
 por. pilitnicko 1955-60

32. Przebieg prac konserwatorskich

[illegible][illegible]

34. Inspekcje

35. Uwagi różne

36. Wypełnił dnia

14. 11. 57
du

37. Sprawdził dnia

7. x. 65