

Nr

A

B

C

D

E

F

G

H

I

J

K

L

M

N

O

P

R

S

T

U

V

W

X

Y

Z

1. Obiekt zabytkowy

OFICYNĄ PAŁACOWĄ /SPICHRZ/

2. Miejscowość

SREBRNAGÓRA

3. Wiek
17994. Styl
NEOKLASYCZYM5. Kubatura m³ 972 m³6. Powierzchnia w m² 329 m²
a) zabytkowa: b) użytkowa:

20. Przynależność administracyjna

a) województwo BYDGOSKIE pilskie

b) powiat ZNPN

c) gmina WAPNO

7. Materiał
budowlanyPrzed znisz-
czeniemPo
odbudowie

11. Ilość budynków 1

14. Grunty należące do zabytku: ha

a) ściany

b) sklepienia

c) stropy

d) wiązania
dachu

e) krycie dachu

12. Ilość kondygnacji 2

13. Użytkowanie wnętrza
według ilości:

a) izb mieszkalnych

b) innych pomieszczeń

c) piwnic

a) ogrody stylowe

b) sady i grunty uprawne

c) lasy

d) wody

e) inne

21. Stacja

Nazwa stacji

Odległość
od stacji
w km

a) kolejowa WAPNO NW. 3 KM

b) autobusowa SREBRNAGÓRA

22. Właściciel i jego adres

PAŃSTWOWY FUNDUSZ ZPEM
WAPNO

3. Wyposażenie architektoniczne

15. Przeznaczenie pierwotne budynku GOSPODARCZE

16. Użytkowanie w latach ubiegłych

17. Użytkowanie obecne GOSPODARCZE/SPICHRZ/

18. Nadaje się do użycia na

9. Autorzy i data budowy i przebudowy
NIEZNANE

OKOŁO 1799

19. Data, rodzaj i stopień zniszczeń i odbudowy

Data

O P I S

Znisz-
czenia
%Odbu-
dowa
%

VIII.1939 r.

XI.1939 r.

XII.1945 r.

VIII.1966

ZANIEDBANY

ZANIEDBANY

23. Użytkownik i jego adres

GMPNĄ RADA NARODOWA
WAPNO

24. Inwestor i jego adres

A-1114

25. Rejestr zabytku Nr kl. III -880/29/63
122/4 1.06.1968
rok..... miejsce przechowywania

26. Nazwa księgi hipotecznej

27. Nr hipo-
teczny

28. Akta

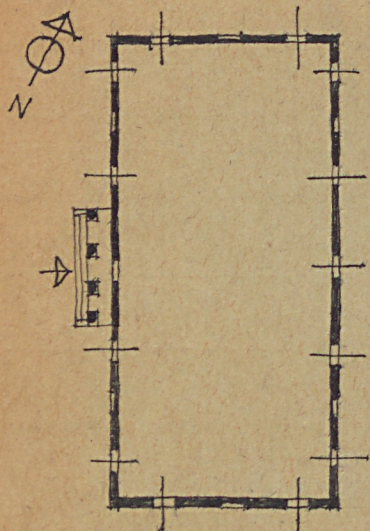
29. Fotografie

30. Inwentaryzacja pomiarowa

10. Udostępnienie

DOSTĘPNY

31. Szkic sytuacyjny, plan schematyczny, uwagi opisowe, fotografia



7- to osiowa oficyna na
 rzucie prostokąta z czer-
 kolumnowym partyciemi
 na osi, o parzoku toskań-
 skim. Fundamentu kami-
 nny, mury ceglane w
 wężku blokowym, otynko-
 wany, malarstwo białe.
 Dach dwuspadowy z
 miedzianą szczytami.
 Kryty korpiawką.

32. Przebieg prac konserwatorskich

Rok	Wyszczególnienie prac	Koszt tys. zł

33. Koszty
w tys. zł

Przewidywane

Rzeczywiste

34. Inspekcje

36. Wypełnił dnia VIII. 1966

JERZY SZMYT ALOJZY CABALA

37. Sprawdził dnia

