

Nr K 5/14

A

B

C

D

F

G

H

I

J

K

L

M

O

P

R

S

T

U

V

W

X

Y

Z

1. Obiekt zabytkowy

OFICyna (płd.)

2. Miejscowość

SREBRNA GÓRA

3. Wiek por. XIX

4. Styl

Klasycystyczny

5. Kubatura m³

1953 1861

6. Powierzchnia w m²

275

a) zabytkowa: 262 b) użytkowa:

20. Przynależność administracyjną

a) województwo

Poznańskie

b) powiat

Wągrowiecki

c) gmina

Wąpno

7. Materiał budowlany

przed zniszczeniem

po odbudowie

11. Ilość budynków

1

14. Grunty należące do zabytku:

ha

a) ściany

cegła na podm. kamiennej

12. Ilość kondygnacji

1+1

a) ogrody stylowe

21. Stacja

nazwa stacji

odległość od stacji w km

b) sklepienia

13. Użytkowanie wnętrza według ilości:

b) sady i grunty uprawne

a) kolejowa

Wąpno

3,0

c) stropy

DREWNO

a) izb mieszkalnych

14

c) lasy

b) autobusowa

- - -

d) więzania dachu

drewno

b) innych pomieszczeń

1

d) wody

22. Właściciel i jego adres

Skarb Państwa

e) krycie dachu

dachówka

c) piwnic

3

e) inne

8. Wyposażenie architektoniczne

BRAK

15. Przeznaczenie pierwotne budynku

mieszkalne

16. Użytkowanie w latach ubiegłych

mieszkalne

17. Użytkowanie obecne

mieszkalne

18. Nadaje się do użycia na:

mieszkalne

23. Użytkownik i jego adres

Użytkownicy prywatni

24. Inwestor i jego adres:

9. Autorzy i data budowy i przebudowy

Oficyna z por. XIX. (ok. 1800r.)

19. Data, rodzaj i stopień zniszczeń i odbudowy

Data	OPIS	zniszczenia o/o	odbudowa o/o
VIII. 1939 r.	niezniszczona		
XI. 1939 r.	niezniszczona		
XII. 1945 r.	niezniszczona		
X. 1959	DEWASTOWANY PRZEZ MIESZKAŃCÓW		
IX. 60	Wymaga rem. kap.		

25. Rejestr zabytku nr A-144 K.111-680/29/68

129/a 31.06.1968

rok miejsce przechowywania

BRAK

26. Nazwa księgi hipotecznej

KW - SREBRNA GÓRA

27. Numer hipoteczny

T-IK-1. A2

10. Udostępnienie

Dostępna

28. Akta

29. Fotografie

KONS. WOJ.

30. Inwentaryzacja pomiarowa

BRAK

Hand-drawn floor plan of a building. The plan is rectangular with overall dimensions of 22.40 (width) and 11.70 (depth). The layout includes a staircase on the left side, a central corridor, and several rooms. Symbols indicate the locations of doors, windows, and furniture. The drawing is on aged paper, and a photograph of the building's exterior is visible on the left edge.

A black and white photograph of a large, two-story house with a gabled roof and a small portico with columns. The house appears to be made of stone or brick and is surrounded by trees and a lawn.

A black and white photograph of a large, two-story building with a dark, gabled roof and multiple chimneys. The building features a prominent portico with four columns and a pediment. To the right, there is a white, gabled structure, possibly a porch or an addition. The building is surrounded by a dirt area and some trees in the background.

Koszt
tys. zł

Bibliografia: 1. Katalog zabytków sztuki powiatu wągrowieckiego (w opracowaniu)

35. Uwagi różne

36. Wypełnił dnia

X.55. 46. *Sisyrinchius*

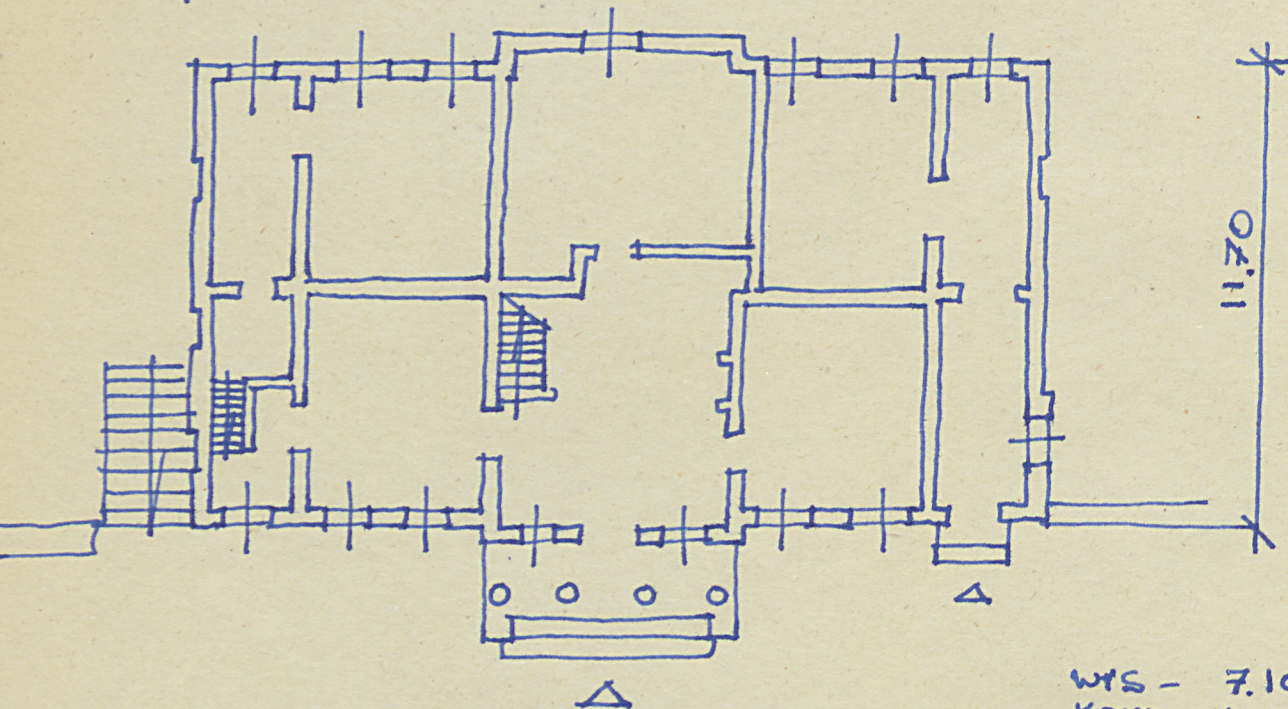
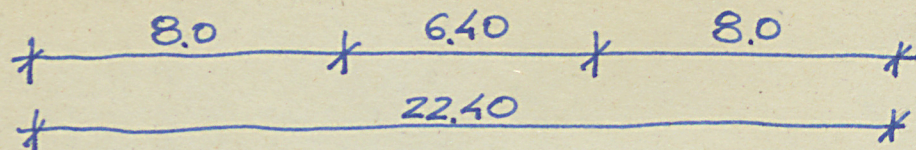
37. Sprawdził dnia X. 1959

Frankreich
Strom

9. 66 Ku

Szkic rzutu budynku:

skala: . 1:200 . .



WYS - 7.10
KOND - 4+1