

Nr

II

A

B

C

E

G

H

I

J

K

L

N

O

P

R

S

T

U

V

W

X

Z

1. Obiekt zabytkowy

PAŁAC

2. Miejscowość

GM. WŁOSZAKOWICE

WŁOSZAKOWICE

3. Wiek

XVIII w.

4. Styl

barok

5. Kubatura m³

ok. 6000

6. Powierzchnia w m²

a) zabytkowa: ok. 500 b) użytkowa: ok. 500

20. Przynależność administracyjna

a) województwo

Pomorskie

b) powiat

Kamień

c) gmina

Włoszakowice

7. Materiał budowlany

przed zniszczeniem

po odbudowie

a) ściany

cegła

b) sklepienia

-

c) stropy

drewno

d) więzania dachu

-/-

e) krycie dachu

papa

11. Ilość budynków

1

12. Ilość kondygnacji

2

13. Użytkowanie wnętrza według ilości:

a) izb mieszkalnych

ok. 20

b) innych pomieszczeń

-

c) piwnic

3

14. Grunty należące do zabytku:

ha

a) ogrody stylowe

b) sady i grunty uprawne

c) lasy

d) wody

e) inne

21. Stacja

nazwa stacji

odległość od stacji w km

a) kolejowa

Włoszakowice

b) autobusowa

-/-

22. Właściciel i jego adres

skarż. Państwa

~~Sp. z o.o.~~

8. Wyposażenie architektoniczne

Rzeźby i wazy.

- Andreas Schmidt (?)

15. Przeznaczenie pierwotne budynku

mieszkalny

16. Użytkowanie w latach ubiegłych

-/-

17. Użytkowanie obecne

-/- i skład

18. Nadaje się do użycia na:

celu

-/-

9. Autorzy i data budowy i przebudowy

Franciszek Sułkowski - 1745-51

Architekt Karol Maximilian Frantz (?)

19. Data, rodzaj i stopień zniszczeń i odbudowy

Data

O P I S

zniszcz-
czenia
%odbu-
dowa
%

VIII. 1939 r.

niezniszczony

XI. 1939 r.

-/-

XII. 1945 r.

-/-

IX. 1959.

Ogólnie zniszczenie

OK

10

VIII. 1965

STAN DOBRY

NOWE TYNKI

25. Rejestr zabytku nr

KL IV 73/69/56

rok 12-V-56

miejsce przechowywania

26. Nazwa księgi hipotecznej

27. Numer hipoteczny

28. Akta

brak.

29. Fotografie

C.Z.H. i b.z.

30. Inwentaryzacja pomiarowa

Wkz. Pomoc. brak

OŚRODEK
DOKUMENTACJI
ZABYTKÓW

10. Udostępnienie

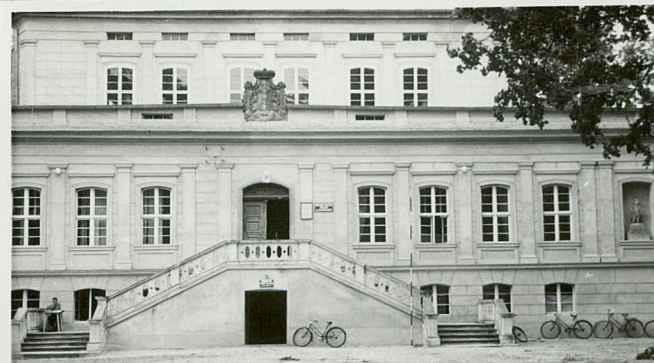
dostępny

Z X W V U T S R P O N

L K J I H G F E

C B A Nr

31. Szkic sytuacyjny, plan schematyczny, uwagi opisowe, fotografia

Opis obiektu:

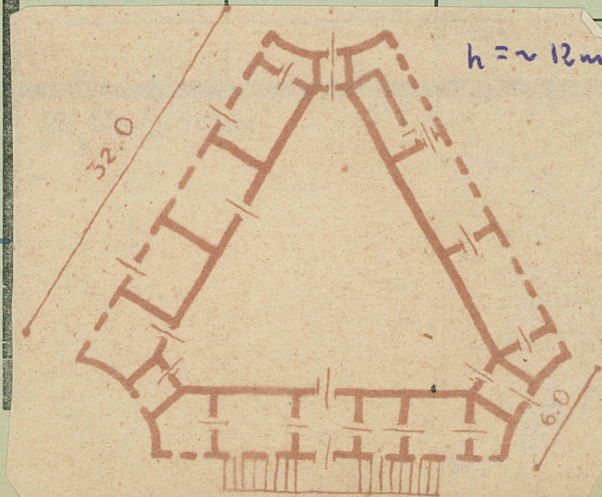
Położony w pn. części miasta, w parku, otoczony fosą. Murowany z cegły, potynkowany. Założony na planie trójkąta. Zwrócony fasadą główną do osi wjazdowej na pd. o 3 kondygnacjach. Na osi w 2 kondygnacji otwór wejściowy do którego dojść po schodach. Powyżej drzwi tarcza herbowa z h. Sulima. 2 kondygnacja rozdzielona pilastrami. One skrajnie ozdobione wieńcami putt. stojących w wykłach. Część centralna wykłna stanowi trójkąt o 2 kondygnacjach, sala do której przejścia z pozostałych pomieszczeń. Przyziemie o charakterze gospodarczym.

Bibliografia:

St. Łoza. Architektura i Budownictwo w Polsce. W-wa 1954



1965



nie prac

Koszt
tys. zł

4. Inspekcje

36. Wypełnił dnia 29.8.1957

R.T. Jurek

37. Sprawdził dnia

27.iii.1965 1/1/Alinowski